

**HER  
ZWER  
RSTA  
ND**

**STREIF**   
Häuser mit Herz und Verstand. Seit 1929.

## INHALT

### MIT HERZ UND VERSTAND

Was ist ein Haus?	3
Das STREIF-Raumklima	4
Nachhaltigkeit	6
Wir lieben Holz	8
	10

### ENERGIEEFFIZIENZHÄUSER

Stadtvilla	12
Friesenhaus	14
Bungalow	18
Mehrgenerationenhaus	22
Mehrfamilienhaus	26
	30

### 5 GRÜNDE FÜR STREIF

Beste Beratung	34
Genau so	36
Design-Ausstattung	38
Funktions-Ausstattung	40
Festpreisgarantie	42
	44

### UNSER KNOWHOW

Ausgezeichnet	46
Alles inklusive	48
9 Prozent Marktanteil	50
Werte schaffen	52
Let's talk	54
	56

### SO EINFACH

Ihr Weg zu STREIF	58
	60

# MIT HERZ UND VERSTAND | **STREIF.**

Sinn und Antrieb von STREIF ist es, für die vielen Menschen, mit Leidenschaft und Können, ein für sie perfektes, langlebiges und wertbeständiges Zuhause zu erschaffen, heute und für Generationen.



# WAS IST EIN HAUS?

**Nüchtern betrachtet** besteht ein Haus aus Wänden, Fenstern und einem Dach. Jeder Mensch ist aber einzigartig und diese Individualität, das eigene Lebensgefühl, die Umsetzung der Bedürfnisse und die Erfüllung der Wünsche an die Architektur, die Grundrissgestaltung und die Ausstattung machen aus dem Haus ein wirkliches Zuhause. Einen Rückzugsort, für Sie und Ihre Familie, wo Sie schalten und walten können, wie Sie es mögen. Ein Zuhause, das ebenso einzigartig ist wie Sie.

Ein eigenes Zuhause erfüllt Ihre Wünsche. Zum Beispiel nach mehr Platz für die Kinder, nach einer offenen Raumgestaltung, damit Sie gemeinsam kochen oder mit der Familie und Freunden feiern und grillen können. Sie möchten freie Zeit im Garten genießen, Winterabende am Kamin verbringen oder auch Platz für ein Haustier haben? Wir bauen Ihr Zuhause individuell, passend zu Ihren Bedürfnissen, damit Sie es mit Leben füllen können.

**Eben mit Herz und Verstand.**



**Die Menschen** mit ihren Geschichten lassen ein Gebäude erst zu einem Zuhause werden.





”

Die Bedienung der Luft-Luft-Wärmepumpen-Technologie ist simpel und wir können die Anlage exakt auf unsere Bedürfnisse einstellen. Wir haben immer angenehm frische Luft im Haus. Beschlagene Badspiegel oder Kochgerüche im Wohnbereich gehören der Vergangenheit an.

*Familie Haas*

# KOMM AN DIE FRISCHE LUFT. KOMM REIN.

**Das Raumklima zeichnet die Lebensqualität im STREIF-Haus aus.** Die innovativen Heizungs- und Lüftungssysteme sorgen dafür, dass Ihr zukünftiges Zuhause permanent mit frischer, sauberer Luft versorgt wird. Kochgerüche oder verbrauchte Luft am Morgen sind damit passé. Auch wenn Sie aus dem Urlaub kommen, finden Sie in Ihrem Zuhause frische Luft vor. Sie können natürlich auch über die Fenster oder Terrassentüren lüften – müssen es aber nicht. Außerdem wird die Luft über entsprechende Filter gereinigt und so von Pollen und Schmutz befreit.

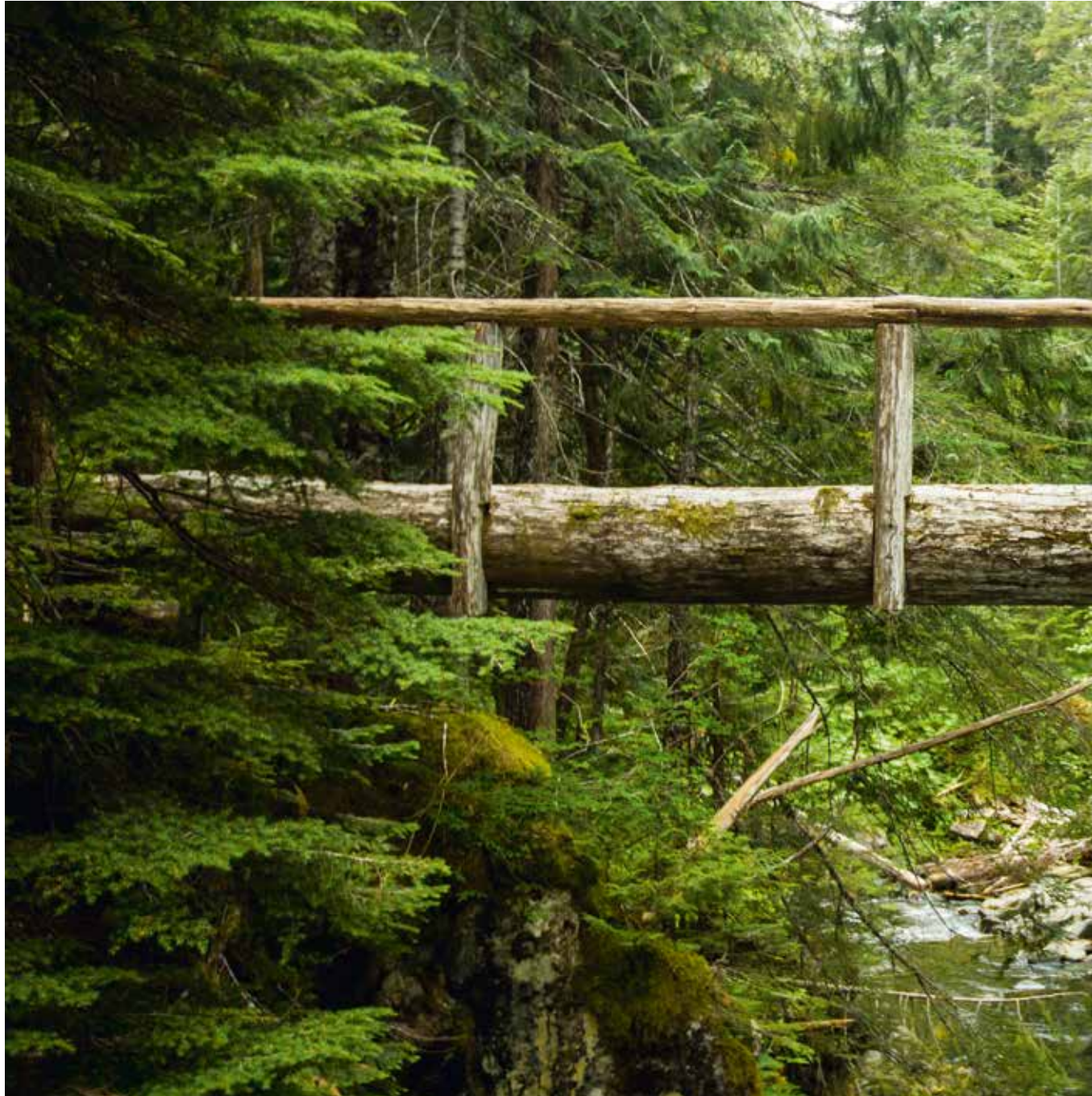
Bei der Luft-Luft-Wärmepumpen-Technologie gibt es Filter, die Pollen und Feinstaub aus der Luft entfernen können. Das verbessert für alle Allergiker die Lebensqualität enorm und bietet Ihnen Wohngesundheit. Außerdem arbeiten die Systeme komplett CO<sub>2</sub>-neutral, kommen ohne fossile Brennstoffe aus und punkten, je nach Gerät, mit einer Wärmerückgewinnung zwischen 85% und 90%.



*Hier finden Sie die Infos zu dem Energieeffizienzhaus der Familie Haas.*



NACH







# HALTIG.

## **Noch nie war ein Holzweg so richtig.**

Bauen mit dem nachwachsenden Rohstoff Holz ist wirksamer Klimaschutz. Bäume benötigen das klimaschädliche Gas Kohlenstoffdioxid (CO<sub>2</sub>), um zu wachsen. Sie entziehen das Gas der Atmosphäre und speichern es. Der aus dem Baum gewonnene Werkstoff Holz bindet das CO<sub>2</sub> auf ewig. Eine Fichte kann pro Tonne Eigengewicht im Laufe ihres Wachstums circa zwei Tonnen CO<sub>2</sub> speichern. Deshalb ist ein Haus in Holztafelbauweise in seiner Ökobilanz unschlagbar.



**ENERGIEEFFIZIENZHÄUSER**



# WIR LIEBEN **HOLZ**.

**Holz ist ein natürlicher und nachwachsender Rohstoff aus unseren heimischen Wäldern.** Holz ist der Inbegriff für ein Gefühl von Natürlichkeit, Individualität, Behaglichkeit und Wärme. In unserem STREIF-Werk in Weinsheim in der Eifel stellen wir in der großformatigen Holztafelbauweise daraus die Wand-, Decken- und Dachelemente für Ihr zukünftiges Zuhause her.

## **Holz**

- ist ein nachwachsender, nachhaltiger Rohstoff,
- wird bei STREIF in PEFC-zertifizierter, geprüfter Qualität aus deutschen Wäldern verwendet,
- besitzt sehr gute Materialeigenschaften in puncto effiziente Wärmedämmung.

Die STREIF-Passiv-Wand – 29 cm stark – bietet einen U-Wert von 0,12 W/(m<sup>2</sup> K) im Gefach – je niedriger, desto besser. Im Vergleich hat eine Wand aus Mauerziegeln – 36,5 cm stark – einen U-Wert von ca. 0,80 W/(m<sup>2</sup> K). Alle Baumaterialien sind bei STREIF schadstoffgeprüft vom TÜV Rheinland.

Wir lieben Holz. In Ihrem zukünftigen Zuhause sorgt es für Wohngesundheit, einen geringen Primärenergiebedarf und ein sehr gutes Raumklima. Eben **H**aus der Natur.



**Vorteile des  
ökologischen Bauens  
mit Holz**



**ENERGIEEFFIZIENZHÄUSER**

# ALLES GRÜN.

**Nachhaltige, wohngesunde Baustoffe,**  
strukturierte, professionelle Bauweise,  
innovative Haustechnik. Alles grün im  
Energieeffizienzhaus von STREIF.





# NEID IST ERLAUBT.

## **Das luxuriöse Energieeffizienzhaus im Bauhausstil überzeugt mit vielen Details.**

Besonders spektakulär ist die große Glasfront, die über beide Geschosse ein Maximum an Tageslicht, Großzügigkeit und Transparenz ins Haus bringt und das Draußen mit dem Drinnen zu einer Einheit verschmelzen lässt. Ebenfalls beeindruckend ist der Blick von der Galerie nach draußen oder in den Wohnbereich.

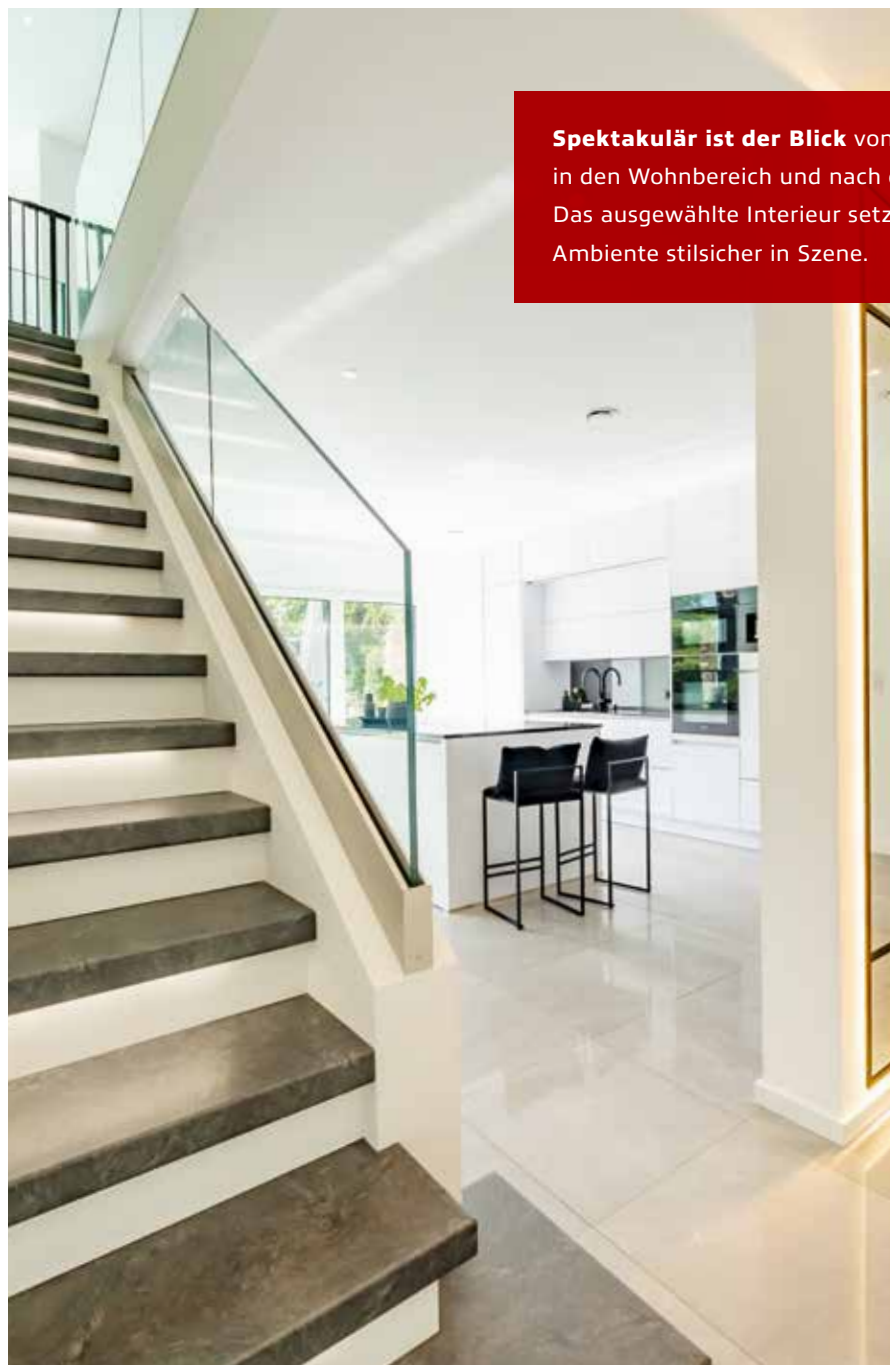
Die geradläufige Treppe ist mittig als Designelement im Haus platziert, sie strukturiert den Wohn-/Ess-/Kochbereich, der auf 64,4 m<sup>2</sup> luxuriösen Komfort bietet. Die Grundrissplanung folgt ebenfalls dem Bauhausgedanken „form follows function“. Alle Räume sind auf kurzen Wegen erreichbar. Im Erdgeschoss befindet sich ein zweites Duschbad mit einer behaglichen Sauna. Über eine Terrassentür geht es von der Sauna direkt zum Pool. Im Obergeschoss ist der Elternbereich, mit einer Ankleide und einem Bad, in einer Raumfolge geplant. Der Elternbereich verfügt über einen Zugang zur Dachterrasse. Zwei schöne Kinderzimmer und ein Flurbereich mit Galerie komplettieren das Obergeschoss.

An das Haus schmiegt sich seitlich eine Doppelgarage mit Flachdach an, die über einen direkten Zugang ins Haus verfügt. Das Haus wurde individuell, den Wünschen der Baufamilie entsprechend, als Energieeffizienzhaus 40 geplant und verwirklicht.



STADTVILLA





**Spektakulär ist der Blick** von der Galerie in den Wohnbereich und nach draußen. Das ausgewählte Interieur setzt das Ambiente stilsicher in Szene.

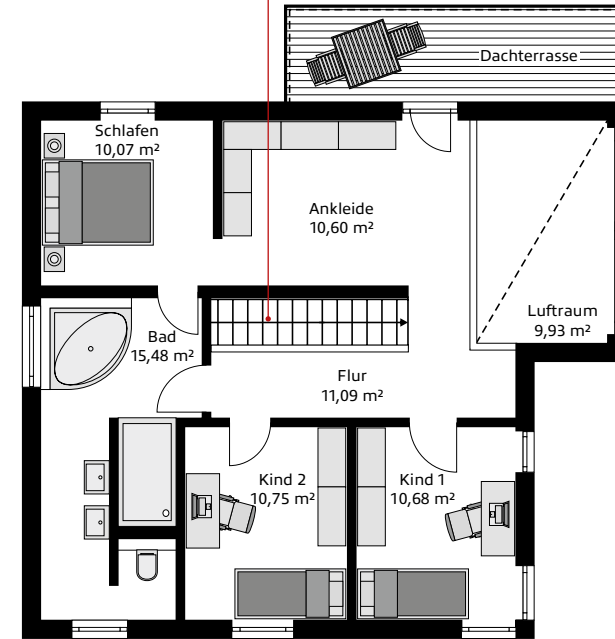
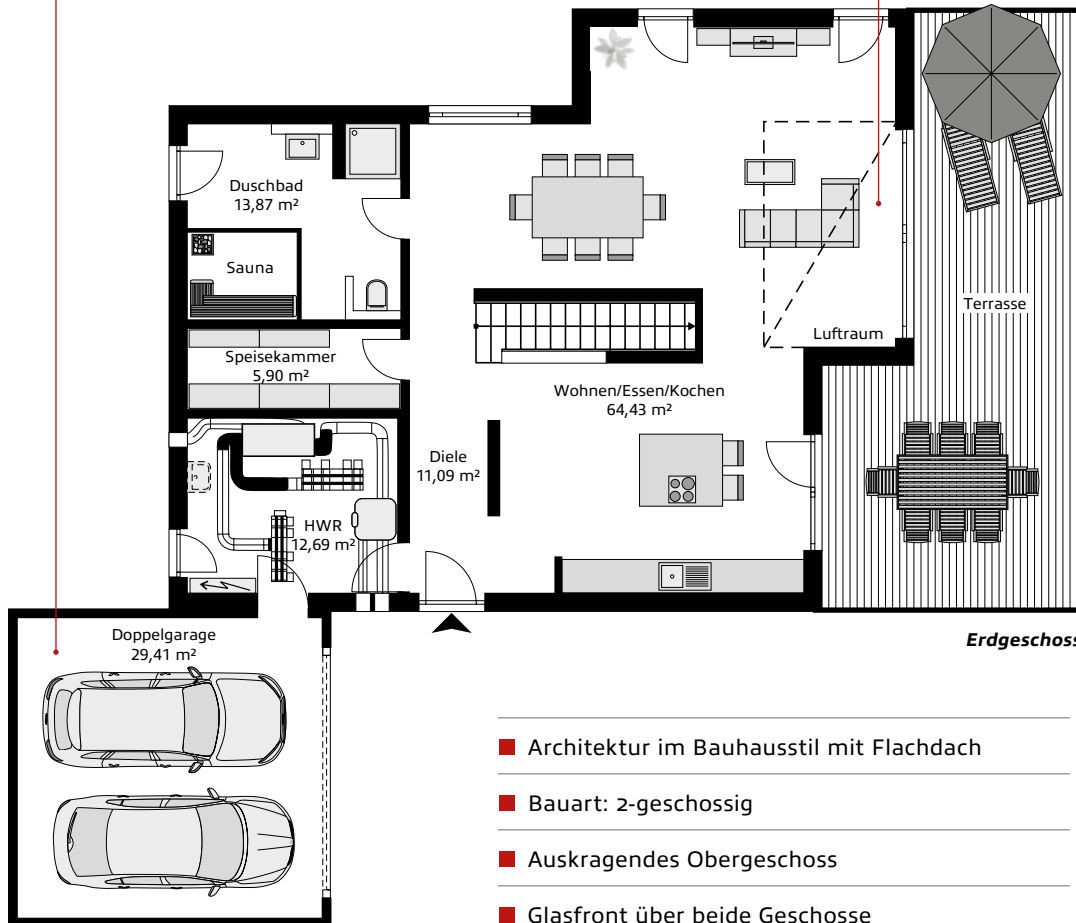




**Holzständerwerk-  
konstruktion mit Flachdach**

**Glasfront, Galerie/Luftraum**

**Treppe als Designelement**



**Erdgeschoss**

**Obergeschoss**

- Architektur im Bauhausstil mit Flachdach
- Bauart: 2-geschossig
- Auskragendes Obergeschoss
- Glasfront über beide Geschosse
- Übereckfenster
- Komfortraumhöhe | mit angepassten Innentüren
- Terrassentüren mit niedriger Schwelle
- Galerie/Luftraum

- Duschbad mit Sauna im EG
- Elternbereich mit Ankleide und Bad
- Doppelgarage mit Anbindung ans Haupthaus
- Luft-Luft-Wärmepumpen-Technologie
- Smart Home

Hausmaße 11,08 m x 13,58 m

**Netto-Raumfläche gesamt 182,91 m²**



Hier finden Sie die Infos zu dem Luxusfertighaus mit Pool.



# WAS IST STIL.

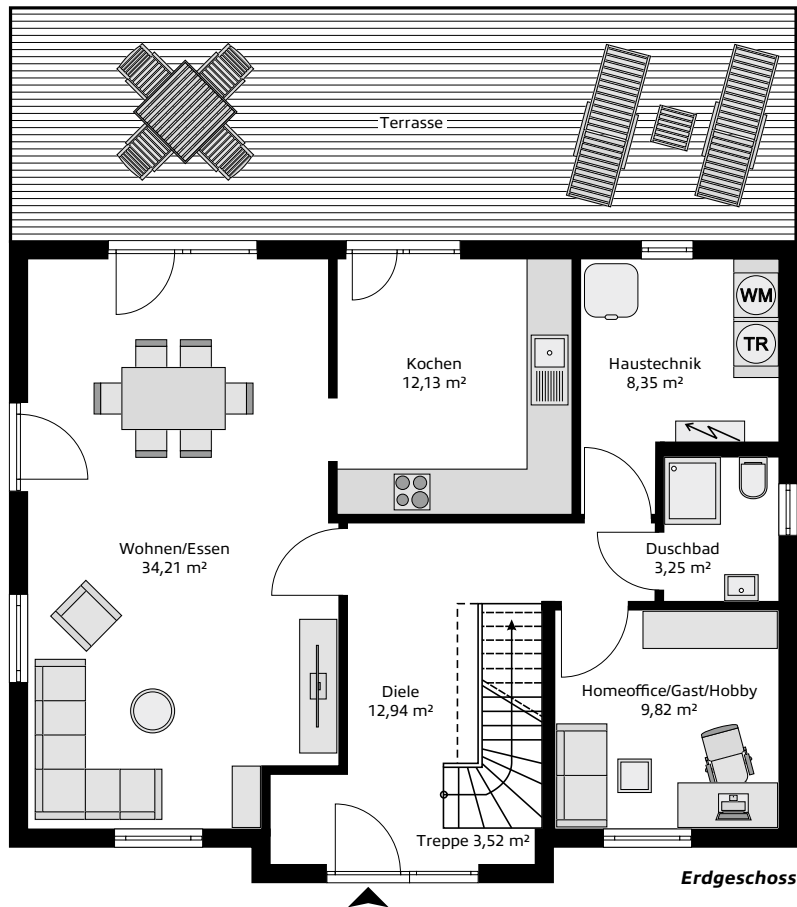
**Schönheit liegt bekanntlich im Auge des Betrachters.** Stil vereint bei Bauwerken charakteristische Eigenschaften, die aus einem kollektiven Schönheitsempfinden entstanden sind. Der klassische Landhausstil ist nach wie vor sehr beliebt. Er steht für Behaglichkeit und bietet unter den Schrägen des Satteldachs besonders beschützende Räume, in denen sich die Hausbewohner sehr wohl fühlen. Eine dunkle Dacheindeckung, Sprossenfenster, ein Dach mit Gauben und einem dritten Giebel, Friesengiebel oder Zwerchgiebel bilden dabei die markanten Gestaltungselemente, die den Stil ausmachen. Die Grundrissgestaltung entspricht den Bedürfnissen der Baufamilie.

Für dieses Energieeffizienzhaus wurde ein großer Wohn-/Essbereich, eine separat gelegene Küche, eine geräumige Diele und ein zusätzlicher Raum gewünscht, der als Homeoffice, Gästezimmer oder Hobbyraum genutzt werden kann. Ferner sind ein Duschbad und der Haustechnik-/Hauswirtschaftsraum im Erdgeschoss platziert. Durch den zusätzlichen Raum und das benachbarte Duschbad ist zudem das Wohnen auf einer Etage bei Krankheit oder Pflegebedürftigkeit möglich. Somit hat die Baufamilie auch für zukünftige Anforderungen genügend Flexibilität. Unterm Dach sind zwei gemütliche, 16 m<sup>2</sup> große Kinderzimmer entstanden. Unterhalb der Trapezgaube sind die Schreibtische der Kinder direkt vor dem Fenster platziert. Der Elternschlafbereich ist mit 22 m<sup>2</sup> großzügig angelegt. Ein familienfreundliches Bad komplettiert das Platzangebot im Energieeffizienzhaus.



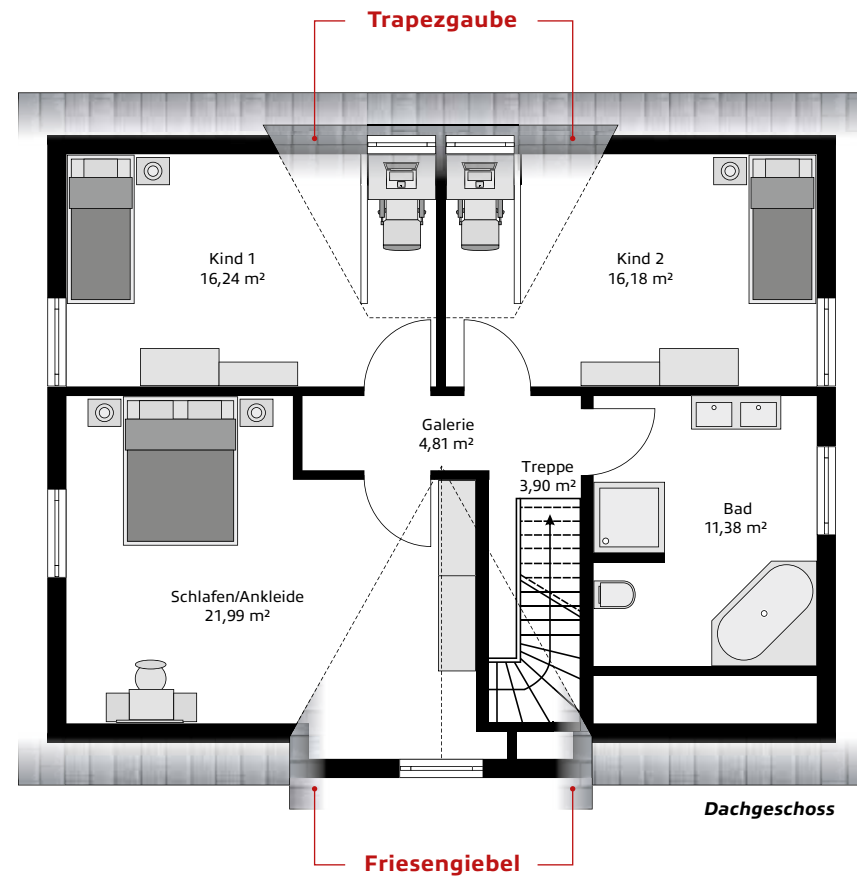
## EINFAMILIENHAUS

**Die pure Behaglichkeit** und Wohlfühlatmosphäre macht Lust aufs Landhaus. Die Grundrissgestaltung bietet Flexibilität, auch für zukünftige Anforderungen.



Mögliche Grundrissgestaltung  
für ein Friesenhaus

- Energieeffizienzhaus im Landhausstil
- Klinkerfassade | Satteldach
- Trapezgaube an der Südseite des Hauses
- Friesengiebel an der Nordseite



Hausmaße	11,205 m x 9,18 m
<b>Netto-Raumfläche gesamt</b>	<b>158,72 m²</b>

Fotostrecke und  
Video zum Friesenhaus  
der Familie Schmidt







# EBEN EBEN.

**Der Bungalow steht für ein besonderes Lebensgefühl.** Freiheit und Komfort spielen hier eine zentrale Rolle. Die Freiheit, bei Bedarf aus allen Räumen nach draußen zu gelangen, und der Komfort, ein Haus ohne Treppen zu besitzen. Sie möchten möglichst barrierefrei bauen? Auch dafür ist der Bungalow ein perfekter Partner. Benötigen Sie viel Platz für eine Familie oder genau ausreichenden Platz für eine oder zwei Personen? Bei einem Neubau kann alles Ihren Bedürfnissen entsprechend geplant werden. Die Dachform sowie die Anordnung und Größe der Fenster prägen die Architektur. Wie würde Ihr Wunsch-Bungalow aussehen?



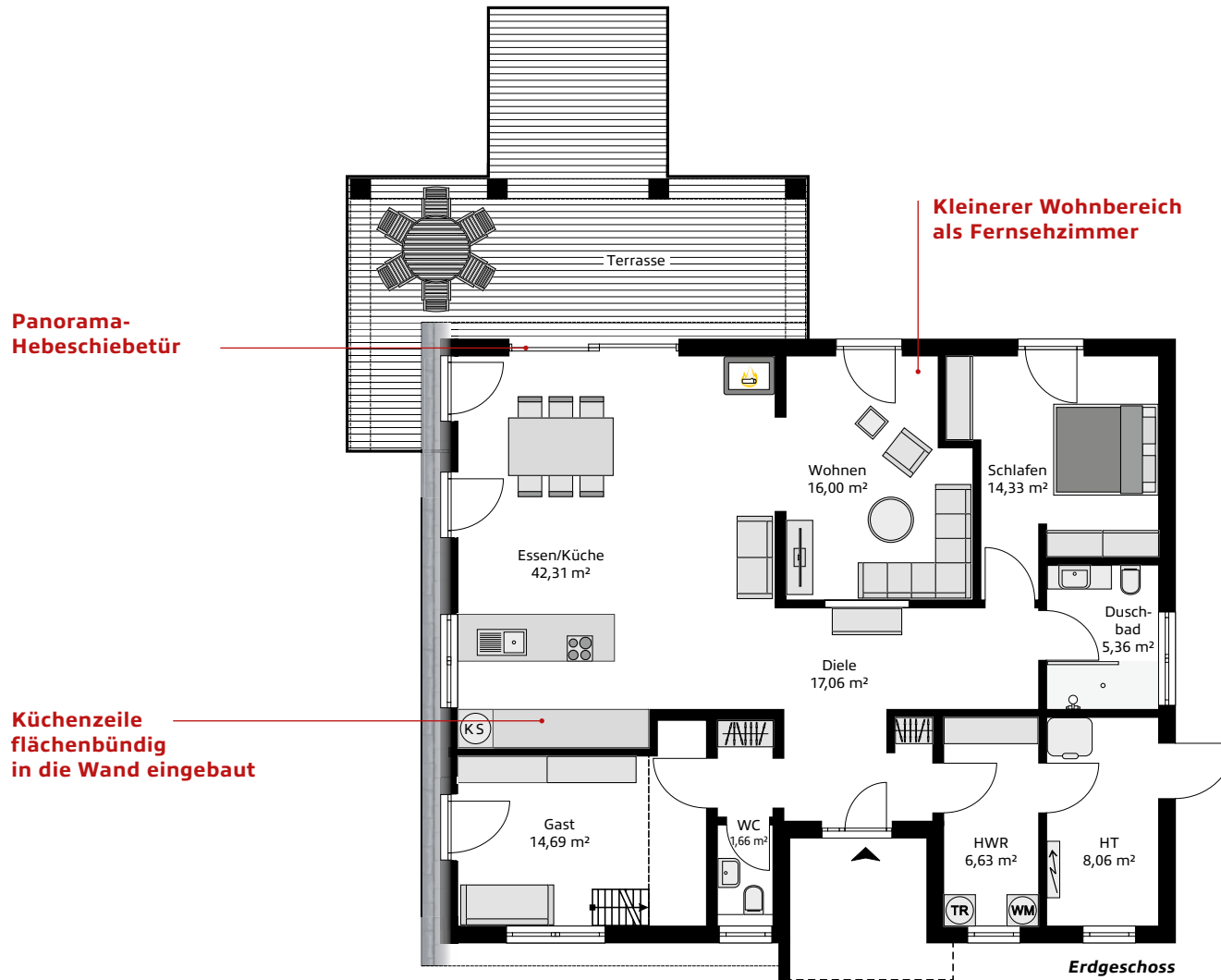
**BUNGALOW**



**Wohnen** auf einer Ebene  
in extravaganter Form







- Außergewöhnliche Architektur
- Kombination aus Pultdach und Flachdach
- Zurückgesetzter, überdachter Eingangsbereich
- Großer Koch-/Essbereich mit Kochtheke
- Gästezimmer

- Duschbad und Gäste-WC
- Großzügige Diele

Hausmaße 11,205 m x 13,705 m

**Netto-Raumfläche gesamt 126,10 m<sup>2</sup>**



# ALLER GUTEN DINGE SIND **DREI.**

**Doppelhaus für drei Generationen – doppelt gut – gemeinsam bauen und bis zu 25% Kosten sparen.** Die Baufamilien wünschten sich unterschiedlich große Doppelhaushälften. Diese wurden mit einem Gebäudeversatz realisiert. So ist für beide Baufamilien ein geschützter Terrassenbereich entstanden. Großeltern, Eltern und Kinder wohnen jetzt nah beieinander, jede Familie hat dennoch ihr eigenes Reich.

Die Vorteile beim gemeinsamen Hausbau liegen klar auf der Hand: Die Grundstückskosten, die Baunebenkosten und die Kosten für den Hausbau fallen deutlich geringer aus. Die Finanzierung wird einfacher, da sich die anfallenden Kosten auf die Bauparteien aufteilen. Hinzu kommt, dass man sich auch gegenseitig unterstützen kann. Zum Beispiel bei der Kinderbetreuung, beim Einkauf, im Urlaub und vielem mehr.



**3-GENERATIONEN-HAUS**

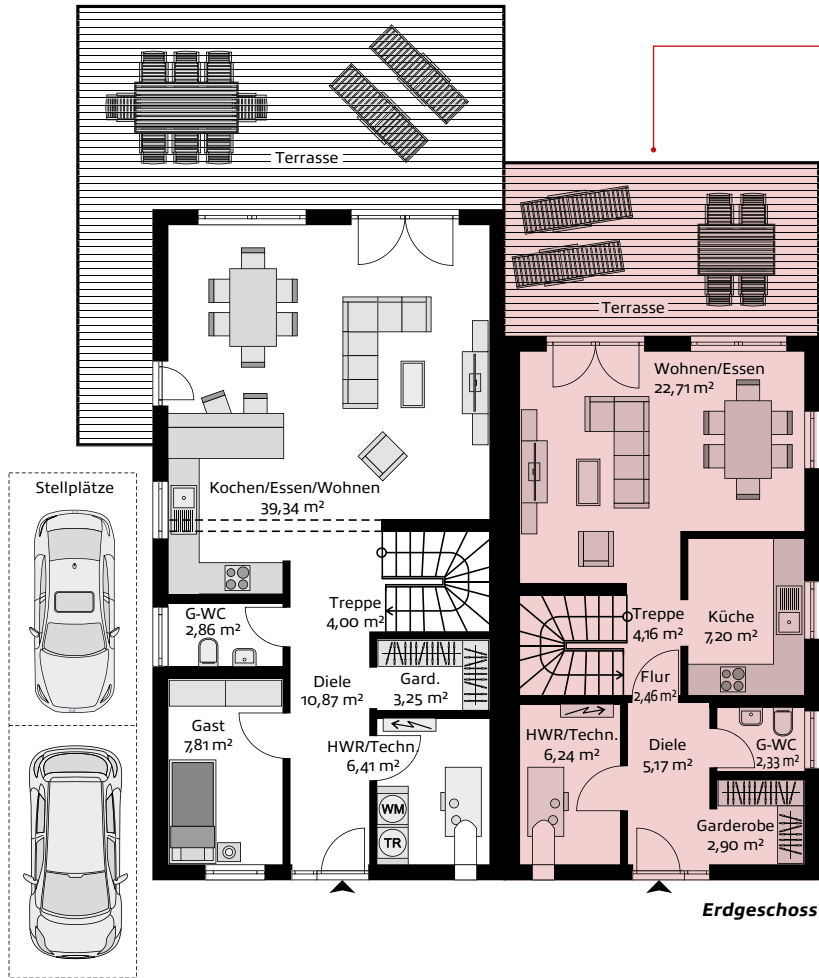
*Weitere Infos  
finden Sie hier.*





”  
Von der ersten Beratung über die Planung bis hin zur Ausführung fühlten wir uns stets gut beraten. Unsere Bauberatung, die uns von der ersten Minute an professionell und menschlich zur Seite stand, und unser Bauleiter bildeten das perfekte Bau-Team. Wir würden immer wieder mit STREIF bauen!

*Baufamilie Femerling-Schüler*



### Linke Doppelhaushälfte

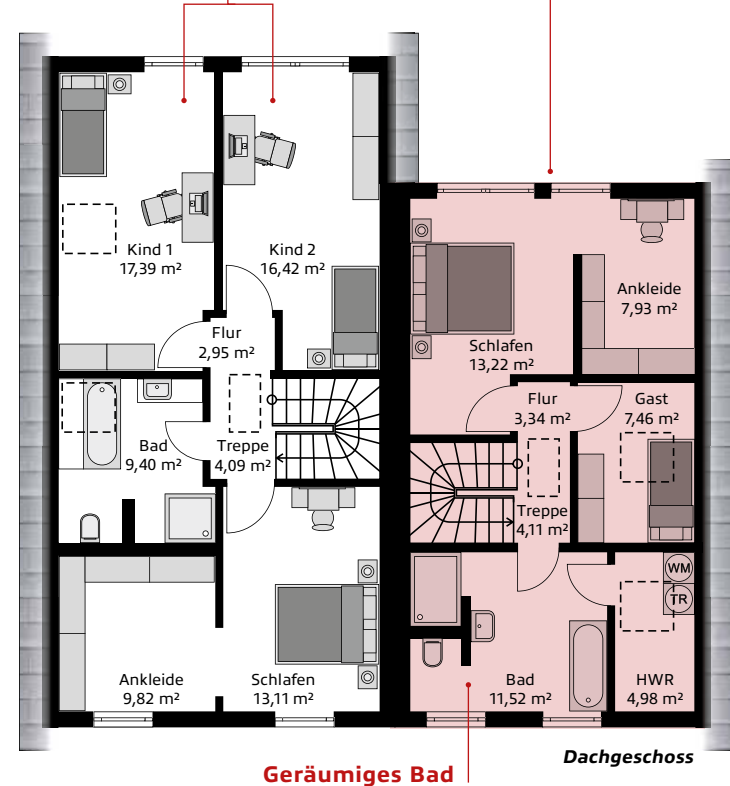
- Diele mit separater Garderobe im Erdgeschoss
- Elternschlafbereich mit Ankleide im Dachgeschoss
- Familienfreundliches Bad
- Zusätzlicher Raum

Hausmaße 6,73 m x 13,08 m

**Netto-Raumfläche gesamt 147,72 m²**

### Wohneinheit Großeltern

2 schöne Kinderzimmer im Dachgeschoss



### Rechte Doppelhaushälfte

- Separate Küche
- Diele mit separater Garderobe im Erdgeschoss
- Schlafzimmer mit Ankleide im Dachgeschoss
- Gästezimmer für die Enkel

Hausmaße 6,132 m x 10,58 m

**Netto-Raumfläche gesamt 105,73 m²**



# VIER WOHNUNGEN – VIELE MÖGLICHKEITEN.

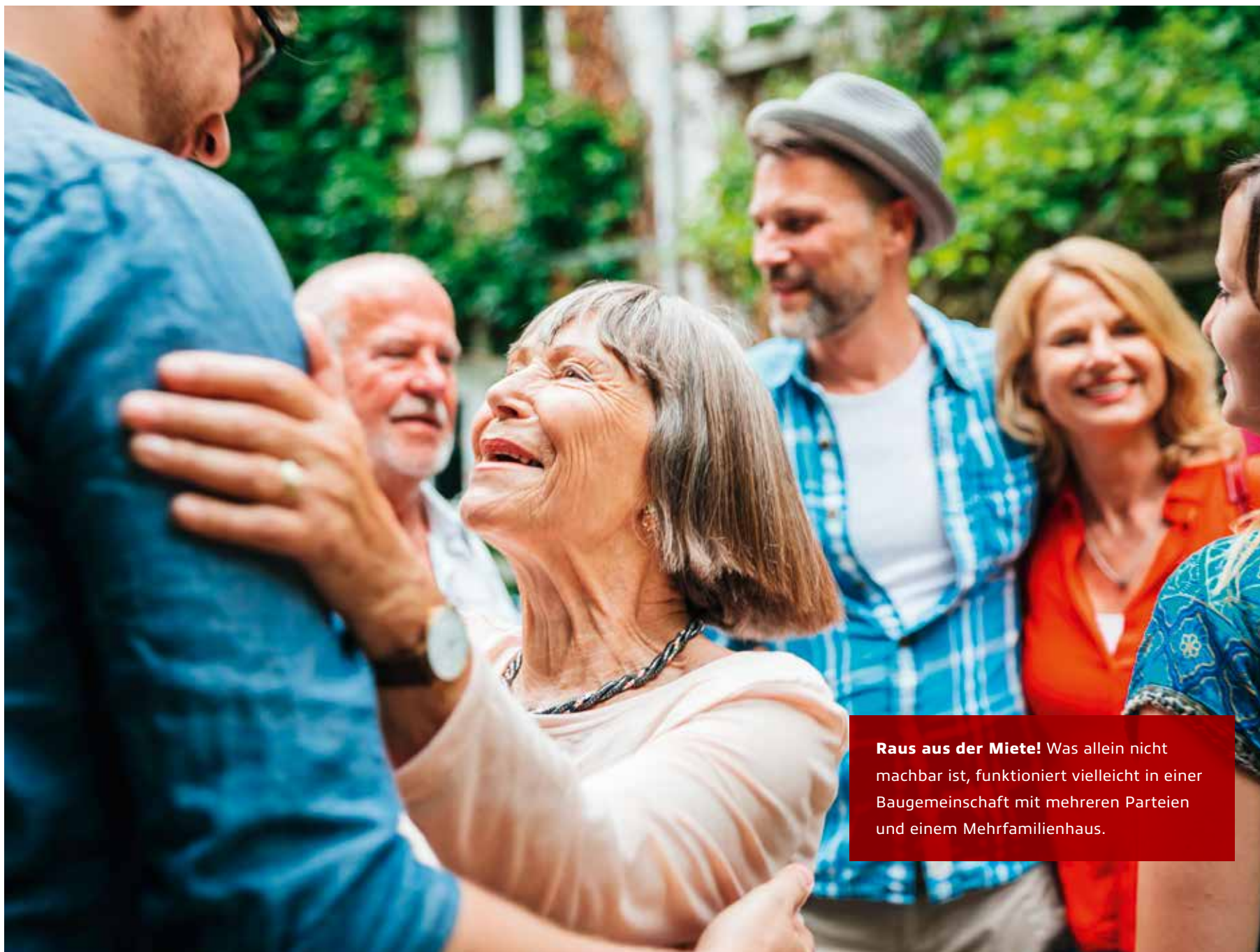
**Ein Mehrparteienhaus oder Mehrfamilienhaus bietet viele Möglichkeiten.** Wenn kein Grundstück für ein Einfamilienhaus gefunden werden oder die Finanzierung nicht gestemmt werden kann, können sich mehrere Personen für den Hausbau zusammenschließen. In einer Baugemeinschaft lässt sich die Finanzierung viel leichter überblicken. Die Grundstückskosten mit allen Nebenkosten werden entsprechend der vereinbarten Anteile auf alle Beteiligten aufgeteilt. Der Hausbau ist ebenfalls kostengünstiger.

Die Wohneinheiten können individuell geplant werden. Einig werden müssen sich die Beteiligten über die Hausarchitektur und -größe sowie die Aufteilung der Wohnungen. Weitere Vorteile bietet es, dass man sich gegenseitig unterstützen und helfen kann, zum Beispiel bei der Eigenleistung für den Innenausbau (Tapezieren, Bodenbeläge verlegen) oder bei der Kinderbetreuung. So wächst man zu einer guten Hausgemeinschaft zusammen, die ebenfalls einen Mehrwert darstellt.

Die Hausarchitektur ist im eleganten Stadtvillenstil angelegt, die sich durch zwei Walmdächer, bodentiefe Fensterelemente, Übereckfenster und Standbalkone auszeichnet. Im Objekt sind vier Wohnungen entstanden. Auch als Kapitalanlage für die Altersvorsorge kann ein Mehrfamilienhaus eine gute Wahl sein.



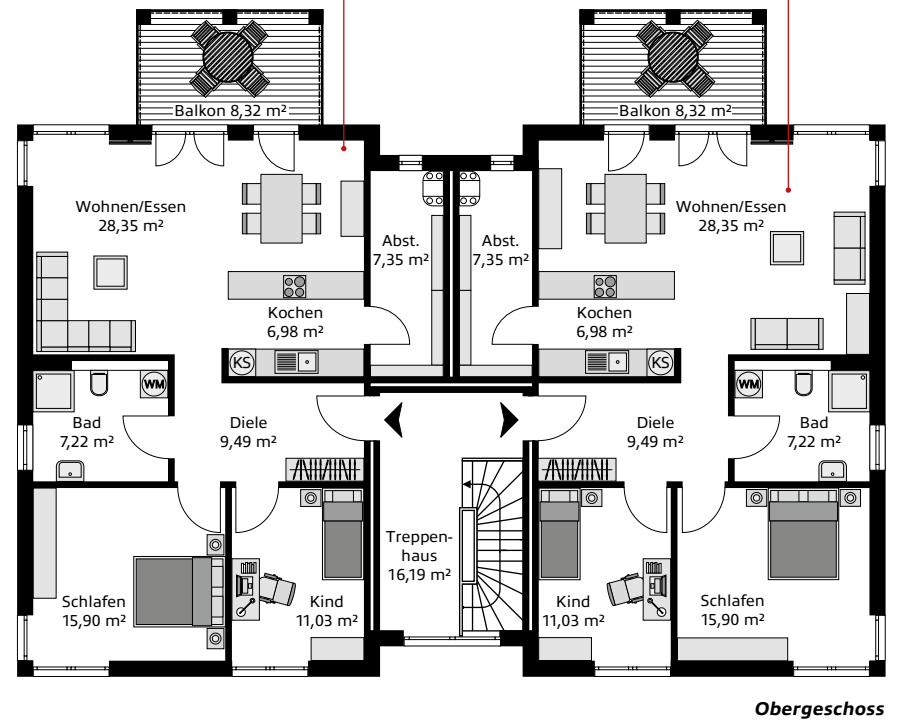
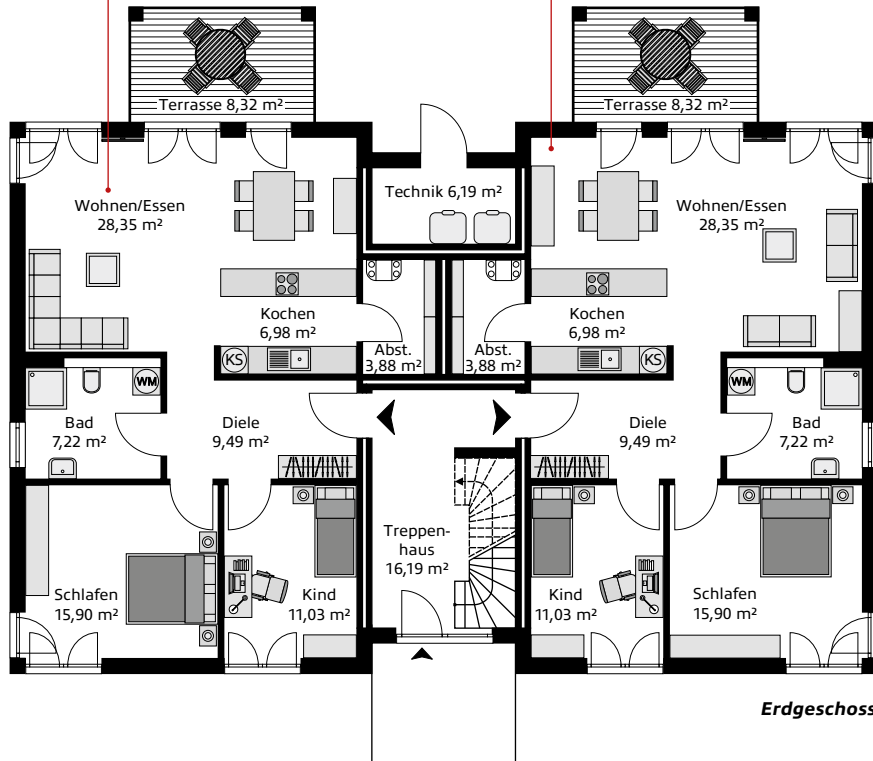
**MEHRFAMILIENHAUS**



**Raus aus der Miete!** Was allein nicht machbar ist, funktioniert vielleicht in einer Baugemeinschaft mit mehreren Parteien und einem Mehrfamilienhaus.



4 getrennte Wohneinheiten



- Architektur im Stadtvillenstil mit Walmdächern
- Zweifarbige Fassadengestaltung
- Jede Wohnung mit Terrasse/Balkon
- Bodentiefe Fensterelemente auch im OG
- Technikraum mittig mit separatem Zugang

Hausmaße 18,785 m x 11,83 m

**Netto-Raumfläche EG je Wohnung 83,12 m²**

**Netto-Raumfläche OG je Wohnung 86,58 m²**



**1 | BESTE BERATUNG**



**2 | GENAU SO**



**3 | DESIGN-AUSSTATTUNG**



**4 | FUNKTIONS-AUSSTATTUNG**



**5 | FESTPREISGARANTIE**

FÜNF  
GRÜNDE  
FÜR  
STREIF

**Fünf Gründe für STREIF.** Eigentlich sind  
aller guten Dinge drei. Bei STREIF sind es aber  
fünf gute Gründe, die für eine Entscheidung  
wichtig sind.





# BERATEN KOMMT NICHT VON RATEN.

**Der Beginn eines erfolgreichen** Hausbauprojektes startet bei STREIF mit einer ausführlichen Bedarfsanalyse. Anhand des Konzeptes werden die Vorstellungen, Bedürfnisse und Wünsche zu Ihrem Hausbau in allen Details ermittelt und dokumentiert. Am Ende der Analyse steht natürlich auch die Frage, wie viel Haus Sie sich leisten können, was für Sie unverzichtbar und wo ein Kompromiss denkbar ist. Das wirkliche Können in der Hausbauberatung liegt darin, das Budget mit den Wünschen in Einklang zu bringen, denn eine sichere Finanzierung

ist die wichtigste Voraussetzung zur Realisierung Ihres Hausbauwunsches. Auf der Basis dieser Informationen wird Ihre STREIF-Bauberaterin oder Ihr STREIF-Bauberater vor Ort eine Grundrissplanung erstellen und ein Angebot zu Ihrem Hausbauwunsch ausarbeiten. Wenn beides passt, wird eine Hausvisualisierung zu Ihrem Hausbauwunsch erstellt. Ebenfalls wichtig ist eine Grundstücksbesichtigung, damit die Gegebenheiten vor Ort und die Vorgaben des Bebauungsplans berücksichtigt werden können.

Sie werden über die Kosten informiert, die neben dem eigentlichen Hausbau anfallen. Zum Beispiel über die Nebenkosten des Grundstückserwerbs, Kosten für die Räumung des Grundstücks oder für Tiefbauarbeiten sowie Notargebühren. Wir möchten, dass Sie zu jeder Zeit gut informiert sind und mit einer größtmöglichen Sicherheit Ihren Hausbau starten können.



## 1 | BESTE BERATUNG

### Ihre Vorteile im Überblick

- Es wird an alles gedacht
- Sie erhalten eine individuelle Hausplanung
- Sie haben Ihr Budget im Griff
- Sie haben größtmögliche Sicherheit

# DAS HÄTTE ICH GERNE ABER **ANDERS.**



**Wenn Sie sich entscheiden,** mit STREIF zu bauen, Ihre Finanzierung bestätigt ist und die Baugenehmigung vorliegt, geht es weiter mit der technischen und emotionalen Ausstattung zu Ihrem Hausbau. Entsprechend Ihrer ausgewählten Ausbaustufe entscheiden Sie jetzt über die Details. Zum Beispiel die Farbe der Dacheindeckung, die Ausführung der Haustür und der Geschosstreppe, die Details zur Haustechnik und zur Elektroplanung.

In der emotionalen Ausstattung wählen Sie, je nach gewählter Ausbaustufe, Ihre Sanitäreobjekte, Fliesen, Bodenbeläge und Ihre Zimmertüren aus. Die Auswahl ist groß und es ist vorteilhaft, wenn Sie sich im Vorfeld des Termins schon über den Stil und die von

Ihnen bevorzugten Farben im Klaren sind. Während der gesamten Phase der Ausstattungsplanung steht Ihnen geschultes Fachpersonal exklusiv für Ihre Fragen und zur Beratung zur Verfügung.



**2 | GENAU SO**

*In der **technischen** Ausstattung werden Ihre Wünsche direkt online in die Ausstattungsplanung eingefügt.*



#### **Ihre Vorteile im Überblick**

- Alle Details werden dokumentiert
- Sie haben jederzeit Transparenz und Sicherheit
- An alles wird gedacht



### Ihre Vorteile im Überblick

- Strukturierte Beratung
- Alle Ausstattungselemente an einem Ort
- An alles wird gedacht
- Kostentransparenz



# WAS IST EIGENTLICH HARMONIE?

**Ein gutes Ausstattungs- und Wohnkonzept** ist immer sehr individuell. Denn jede Baufamilie, jede Bauherrin und jeder Bauherr ist anders und hat einen eigenen Geschmack und Vorlieben. Deshalb ist es wichtig, sich hierüber im Klaren zu sein. Es ist hilfreich, wenn man im Vorfeld der Planung schon eine Ideensammlung anlegt und sich darüber die Details konkretisieren lassen. Haben Sie vielleicht Möbel und Gegenstände, die unbedingt mit einziehen sollen, zum Beispiel einen Schrank von der Oma oder ein Aquarium? Dann sollte auch das

festgehalten werden und in die Grundrisse, die Sie von uns erhalten, eingezeichnet werden. Dann wissen Sie genau, was im neuen Zuhause einzieht und wo es hinkommt.

Lieben Sie es modern, natürlich oder hyggelig, bevorzugen Sie einen Industriestyle oder vielleicht etwas ganz anderes? In unseren Musterhäusern liefern wir Ihnen viele Inspirationen für Ihren eigenen Hausbau. In unserem Ausstattungszentrum finden Sie eine große Auswahl an Bodenbelägen, Fliesen,

**Eine große Auswahl und fachkundige Betreuung gibt es im STREIF-Ausstattungszentrum.**



Zimmertüren und Sanitärobjekten für die Ausstattung Ihres Hauses. Der Vorteil ist, dass während der gesamten Phase der Ausstattungsplanung eine Fachberaterin oder ein Fachberater exklusiv für Sie zur Verfügung steht und Sie Schritt für Schritt durch die Ausstattung führt. Da alle Ausstattungselemente an Ort und Stelle sind, können Sie auch leicht prüfen, ob und wie die ausgewählte Ausstattung zusammenpasst, und Sie können jederzeit auf die Erfahrung der Fachberatung zurückgreifen.



**Hier finden Sie weitere Details und VR-Rundgänge.**



**3 | DESIGN-AUSSTATTUNG**



# GESUNDE, FRISCHE LUFT. INNEN.

**Haus und Technik.** Ein Energieeffizienzhaus oder ein Plus-Energiehaus von STREIF bietet Ihnen viele Vorteile. Das Haus hat durch den mehrschichtigen Wandaufbau und die hervorragenden Dämmwerte der STREIF-Passiv-Außenwand einen geringen Primärenergiebedarf. Eine innovative Haustechnik in Form einer Luft-Luft-Wärmepumpe oder einer Luft-Wasser-Wärmepumpe bietet Ihnen Komfort in Sachen Raumklima und Benutzerfreundlichkeit.

Die bewährten Geräte sind ausschließlich von namhaften Herstellern und können in verschiedenen Varianten gewählt werden. Die Lüftungen arbeiten mit einer Wärmerückgewinnung von bis zu 90%. Über die eingesetzten Filter wird die Luft von Pollen und Schmutz gereinigt und Sie haben saubere, frische Luft im Haus. Das bedeutet insbesondere für Allergiker ein Mehr an Lebensqualität. Ihre Kinder können in einem gesunden Zuhause aufwachsen. Mehr Unabhängigkeit von der Entwicklung der Energiepreise gewinnen Sie durch den Einsatz einer

Photovoltaikanlage mit Batteriespeicher. So wird das Energieeffizienzhaus zum Plus-Energiehaus. Je nach Größe und Ausrichtung der Anlage kann so im Jahresverlauf mehr Energie erzeugt werden, als Sie selbst benötigen. Entscheiden Sie sich für eine Wallbox, kann der selbst erzeugte Strom auch für den Betrieb eines Elektroautos genutzt werden.



## 4 | FUNKTIONS-AUSSTATTUNG



**Neueste Technik im Energieeffizienzhaus – umweltfreundlich und sparsam**



#### **Ihre Vorteile im Überblick**

- Neueste Energiestandards (Wände, Fenster, Haustür)
- Innovative, CO<sub>2</sub>-freie Haustechnik
- Selbst Strom erzeugen und speichern
- Hervorragendes, wohngesundes Raumklima



# ZEIT PASST. GELD PASST. EINZUG.

**Auf unseren genannten Hauspreis** geben wir Ihnen eine 16-monatige Festpreisgarantie. Wenn die Liefervoraussetzungen, wie Baugenehmigung, Ausstattungsfestlegung und Kaufpreissicherstellung erfüllt sind, startet STREIF mit der Werksplanung und der Konstruktion der Bauteile. Anschließend beginnt die Hausproduktion in unserem Werk in Weinsheim in der Eifel. Nach der Produktion wird Ihr Haus fachgerecht verladen und zu Ihrer Baustelle transportiert. Dort wird dann innerhalb von drei Tagen die Gebäudehülle inklusive Dach regensicher aufgebaut.

Es folgt anschließend der Innenausbau mit den Gewerken Elektro, Heizung/Sanitär und Estrich. Das Verlegen der Bodenbeläge, die Maler- und Tapezierarbeiten sowie der Einbau der Innentüren erfolgen zügig nach der gewählten Ausbaustufe. Sie verbringen deutlich weniger Zeit auf der Baustelle, wenn Sie sich für ein Fertighaus entscheiden, und das Familien- und Arbeitsleben kann während der Bauzeit unkompliziert weiterlaufen. Bei STREIF können Sie zwischen vier verschiedenen Ausbaustufen wählen. Wenn Sie z. B. die Maler-, Spachtel-

und Tapezierarbeiten sowie die Bodenbeläge und Innentüren selbst übernehmen, können Sie nicht nur bares Geld sparen. Es macht auch Spaß und Freude, im neuen Zuhause selbst kreativ zu werden und Hand anzulegen.



**5 | FESTPREISGARANTIE**

*Vorfreude auf den  
Einzug ins Eigenheim*



# KNOW HOW

**Wir wissen, wie's geht.** Mit mehr als 90 Jahren Erfahrung, 300 Mitarbeitenden und 42.000 m<sup>2</sup> Werksfläche.





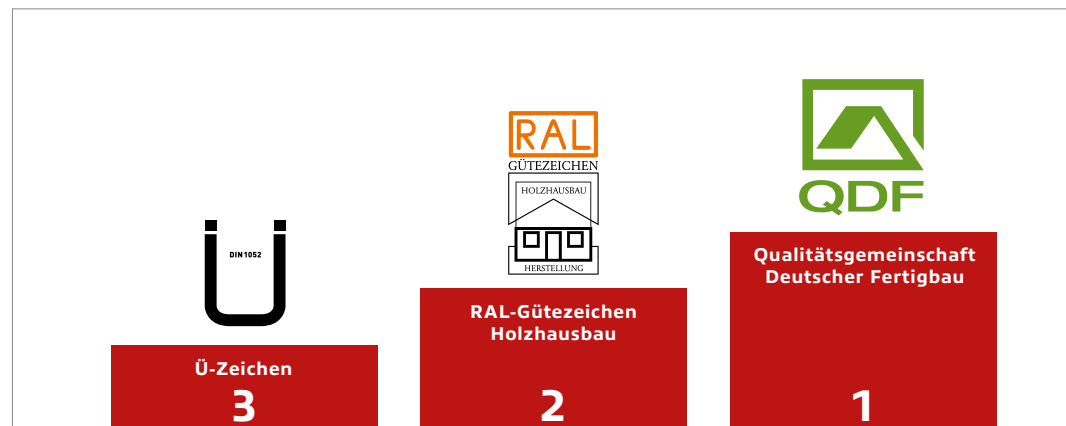


# HAUSGEZEICHNET.

**STREIF hat überzeugt** und wurde von Focus Money in allen sechs Kategorien mit „sehr gut“ bewertet und ausgezeichnet. Zusätzlich wurde STREIF für die nachhaltige Performance mit dem 5-Jahres-Dauersiegel für durchgehend sehr gute Bewertungen ausgezeichnet.



**Das dreistufige Qualitätssystem im Fertighau |** Fertighäuser mit QDF-Siegel erfüllen die gesetzlichen Mindestanforderungen (Ü-Zeichen), die Anforderungen des RAL-Gütezeichens Holzhausbau und zusätzlich die umfangreichen Anforderungen der Qualitätsgemeinschaft Deutscher Fertighau an Energieeffizienz, Ökologie, Ökonomie, Bautechnik und Nachhaltigkeit.



**Das neue STREIF-Musterhaus**  
in Wildau bei Berlin

Hier finden Sie weitere Informationen  
zur STREIF-Haus-Qualität.



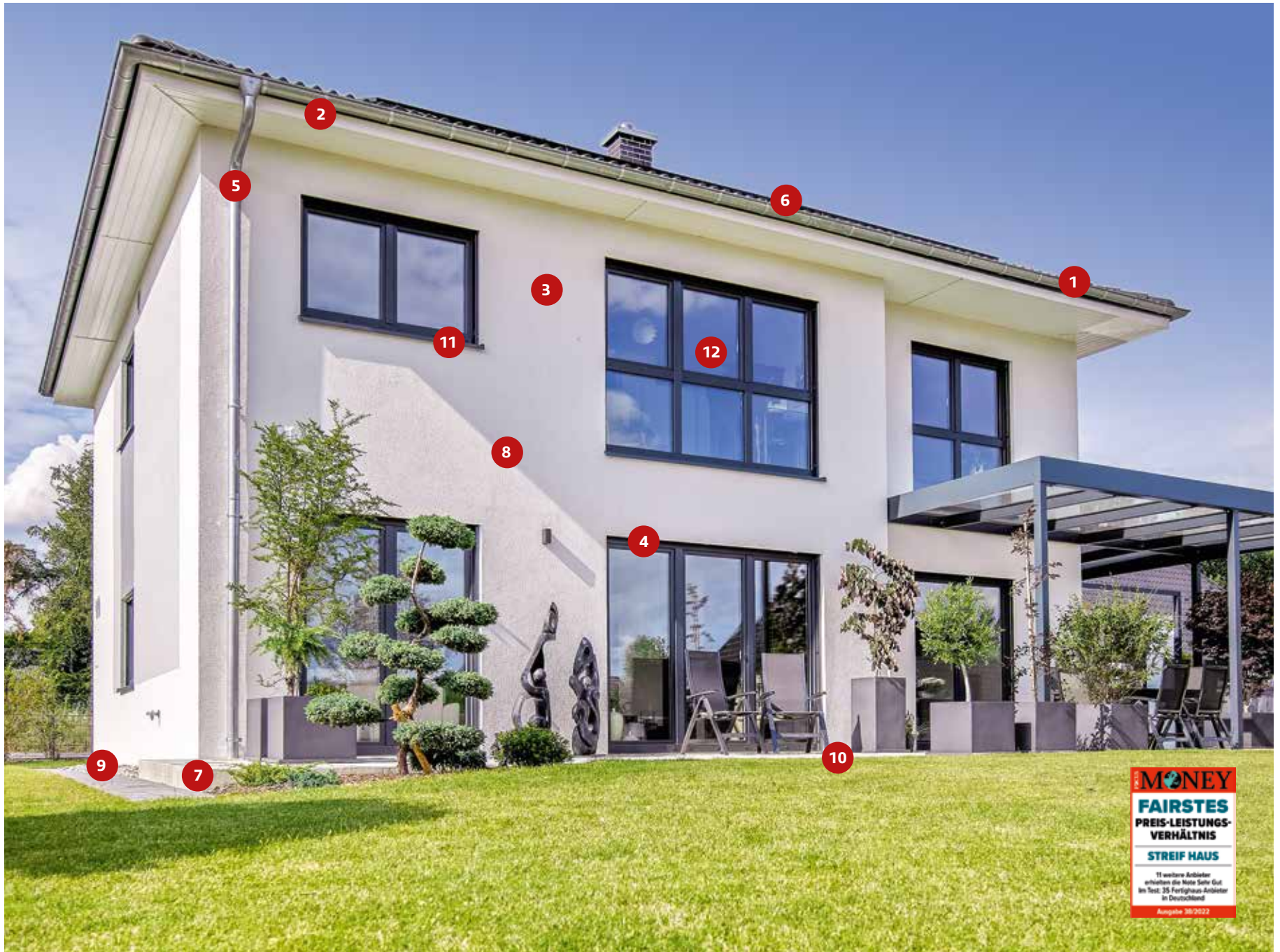
# ALLES INKLUSIVE.

**Preis ist nicht gleich Preis. Der Unterschied steckt im Detail.** Bei STREIF sind viele Leistungen im Hauspreis bereits inklusive. Hier lohnt sich ein detaillierter Vergleich. Das gilt gleichermaßen für die Außengestaltung wie für den Innenausbau des Hauses. In unserer umfangreichen Bau- und Leistungsbeschreibung und auf unserer Internetseite finden Sie ausführliche weitere Informationen.

- 1 Schmutzabweisende Dacheindeckung in vielen Farben, mit Sturmklammern
- 2 Finish aller Anstricharbeiten außen, inkl. Dachüberständen (an Traufe/Ortgang)
- 3 Außenfassade mit organischem Edel-Kratzputz in großer Farbauswahl
- 4 Rollläden für alle Fenster und Terrassentüren
- 5 Komplette Klempnerarbeiten
- 6 Dachflächenfenster mit Wärmeschutzverglasung und Außenrollo (Screen)
- 7 Thermofundamentplatte mit Grundleitungsanschlüssen und Frostschräge
- 8 STREIF-Passiv-Außenwand mit  $U\text{-Wert} = 0,12 \text{ W}/(\text{m}^2 \text{ K})$  im Gefach
- 9 Sockeldämmung an Übergängen vom Haus zur Thermofundamentplatte bzw. zum STREIF-Keller
- 10 Perimeterdämmung unter der Thermofundamentplatte bzw. Wärmedämmung unter der Kellerdecke
- 11 Außenfensterbänke aus Aluminium
- 12 Fenster mit 3-fach-Wärmeschutzverglasung  $U_w = 0,82 \text{ W}/(\text{m}^2 \text{ K})$

**Alle Details, auch zum Innenausbau, finden Sie hier.**





**MONEY**  
**FAIRSTES**  
**PREIS-LEISTUNGS-**  
**VERHÄLTNIS**  
**STREIF HAUS**  
11 weitere Anbieter  
erhalten die Note Sehr Gut  
im Test: 25 Fertighaus-Anbieter  
in Deutschland  
Ausgabe 10/2022



# 9 PROZENT MARKTANTEIL.

**Qualität seit 1929.** Das Unternehmen STREIF wurde 1929 als erster Spezialbetrieb für Schalungsbau gegründet. Im Jahr 1964 haben die ersten Fertighäuser das Werk verlassen. In den 50er und 60er Jahren wurde in Deutschland viel und schnell Wohnraum für Familien benötigt. Seitdem konzentrierte sich das Unternehmen auf die Entwicklung und Produktion von Fertighaustypen, die im Werk in großen Stückzahlen hergestellt werden konnten. So kann STREIF auf 90.000 gebaute Hausobjekte zurückblicken. STREIF hat sich schnell als Pionier und einer der Marktführer im Fertigtbau etabliert. 1970 wurde der Produktionsstandort in Weinsheim in der Eifel gegründet, der im Februar 1971 in Betrieb genommen wurde.

Heute sind die Anforderungen ganz anderer Natur. Dafür sorgen die gut gedämmte STREIF-Passiv-Außenwand und die 3-fach-Wärmeschutzverglasung bei Fenstern und Haustür. Die neueste Haustechnik und Smart-Home-Anwendungen bieten eine nachhaltige, ökologische und wohngesunde Bauweise, eine zertifizierte Ausführungsqualität und eine kurze Bauzeit: Davon profitieren heutige Bauherren. Egal, ob ein Bungalow, Einfamilienhaus, Stadthaus, Doppelhaus, Mehrgenerationenhaus oder Reihenhaus gebaut werden soll, STREIF ist der kompetente Hausbaupartner, wenn es um die Realisierung moderner Energieeffizienzhäuser geht. Produziert wird ausschließlich am Firmensitz in Weinsheim in der Eifel. Im Juni 2022 hat der Bundesverband Deutscher Fertigtbau (BDF) e.V. veröffentlicht, dass seit 1961 eine Million Fertighäuser in Deutschland gebaut wurden. Mit 90.000 gebauten Häusern kann STREIF einen Marktanteil von 9% verzeichnen.



**STREIF-Firmenzentrale**  
in Weinsheim



# WERTE HABEN, WERTE SCHAFFEN.

**Ein Eigenheim ist eine Investition in Ihre Zukunft.** Statt jahrzehntelang Miete zu zahlen, lohnt es sich zu prüfen, unter welchen Bedingungen ein Hausbau für Sie sinnvoll ist. Ein eigenes Zuhause bietet Verlässlichkeit und ist ein Ort, an dem Sie bestimmen. Ein Energieeffizienzhaus von STREIF bietet darüber hinaus viele weitere Vorteile. Ihre individuellen Vorstellungen und Wünsche werden umgesetzt.

Ein Haus mit einem geringen Primärenergiebedarf benötigt viel weniger Energie. Diese muss also gar nicht erst erzeugt werden. Dafür sorgen die gut gedämmte STREIF-Passiv-Außenwand und die 3-fach-Wärmeschutzverglasung bei Fenstern und Haustür. Die neueste Haustechnik und Smart-Home-Anwendungen bieten Ihnen Komfort und helfen dabei, Ihr Zuhause energiesparend zu organisieren und so noch effizienter zu machen. Das ist nicht nur gut für die Umwelt, es bedeutet auch weniger Energiekosten. Mit einer Photovoltaikanlage mit Batteriespeicher machen Sie sich unabhängiger von der Entwicklung der Energiepreise. Sie können dann selbst Strom erzeugen und speichern, den Sie zum Betrieb Ihres Wärmepumpensystems verwenden können.

Ein STREIF-Energieeffizienzhaus ist QDF-zertifiziert. Zu jedem Haus wird eine Hausakte erstellt, die die hochwertige und zertifizierte Qualität der Baustoffe und der Bauausführung dokumentiert. Sie ist ein wichtiger Bestandteil für die Wertermittlung durch Finanzierer, Versicherer, Wertermittler, Förderer oder Makler. Häusern, die nach den Regeln der QDF-Satzung erstellt werden, wird in gutachterlichen Bewertungen eine Lebensdauer von mehr als 100 Jahren bescheinigt.

# LET'S TALK.

**Ein Zuhause, das perfekt zu Ihnen passt.** Es ist unser Anspruch, Ihr Zuhause individuell zu planen und in hoher Produktqualität zu bauen. Dabei ist es uns wichtig, dass Ihre jetzigen und Ihre zukünftigen Bedürfnisse berücksichtigt werden und Sie sich ein Leben lang in Ihrem Zuhause wohl und beschützt fühlen. Denn Ihr Zuhause ist der wichtigste Ort auf der Welt.

”

Sprechen Sie mit uns, wenn auch Sie zukünftig, anstatt Miete zu zahlen, gerne in ein Energieeffizienzhaus investieren möchten.

*Oliver Brand | Geschäftsführer STREIF Haus GmbH*



„Überzeugt hat uns die langjährige Firmen-  
historie und die Solvenz von STREIF. Der  
Bauberater in unserer Region hat uns sehr  
individuell beraten und er war für uns sehr  
gut erreichbar. Deshalb haben wir uns ent-  
schieden, mit der Firma STREIF zu bauen.  
Durch den verbindlichen Hausübergabe-  
termin war die Organisation des Umzugs  
kein Problem. Mit der Heizungs- und  
Lüftungsanlage sind wir sehr zufrieden. Da  
wir nachts das Fenster schließen können  
und trotzdem Frischluft bekommen, ist  
der Schlaf noch erholsamer. Auch unsere  
Gäste empfinden das Raumklima als sehr  
angenehm“, berichtet die Baufamilie.



”

Eine gute Planbarkeit und  
Planungssicherheit waren für uns  
beim Hausbau sehr wichtig.

*Sabrina Miceli, STREIF-Bauherrin*



# SO FEIN FEIN FEIN

**Wir laden Sie ein.** Besichtigen Sie unsere Musterhäuser. Sprechen Sie mit unseren STREIF-Bauberatungen in Ihrer Region. Erfahren Sie, wie Sie Ihren Hausbauwunsch realisieren können.





#### Ihre Vorteile im Überblick

- Regionale Bauberatungen vor Ort
- Musterhausbesichtigungen auch als VR-Rundgänge
- Kostenfreie Beratung zu Ihrem Hausbauwunsch
- Ausführliche Bedarfsanalyse mit Finanzcheck
- Kostenfreie Angebotserstellung mit Grundrissentwurf

# 30 MUSTERHÄUSER, 54 BERATUNGSBÜROS, **IMMER NAH.**

**Jedes Vorhaben startet mit dem ersten Schritt.** Es finden sich immer Gründe, die für oder gegen ein Projekt sprechen. Aber auch in den jetzigen Zeiten ist ein Hausbau realisierbar. Der Besuch eines Musterhauses bietet Ihnen nicht nur Inspiration – Sie können sich vor Ort selbst über die Bau- und Ausführungsqualität eines STREIF-Hauses informieren und zu Ihrem Hausbauwunsch kostenfrei beraten lassen.

Unsere STREIF-Bauberatungen in Ihrer Region beraten Sie individuell und zeigen Ihnen Möglichkeiten auf, wie Ihr Hausbauwunsch sich realisieren lässt. Darauf sind die STREIF-Bauberatungen spezialisiert. Mit dem erfolgreichen Konzept der Bedarfsanalyse werden alle Parameter auf den Punkt gebracht und bewertet. So ergeben sich alle Aspekte, die für Ihren Hausbauwunsch wichtig sind. Denn erst wenn alle Parameter „auf dem Tisch“ sind, lässt sich eine gute Entscheidung treffen. Wir freuen uns auf Ihren Besuch in unseren Musterhäusern oder Beratungsbüros sowie auf Ihre Kontaktaufnahme.



**Musterhäuser und  
Beratungsbüros in  
Ihrer Nähe**



# WIR FREUEN UNS. **AUF SIE.**

**Wir lieben es, Sie beim Thema Hausbau zu beraten.** Es ist unsere Leidenschaft und es liegt uns am Herzen, für jede Baufamilie, für jeden Bauherren oder jede Bauherrin ein individuelles Zuhause zu planen und Sie vom ersten Gespräch bis zum Einzug in Ihr Eigenheim zu begleiten.

Das Thema Hausbau ist komplex und es ist gut, wenn Sie einen erfahrenen Partner an Ihrer Seite haben. Dieser Partner möchten wir gerne für Sie sein. Hier finden Sie Ihre regionale STREIF-Bauberatung:

**[www.streif.de/regional](http://www.streif.de/regional)**

065  
511  
2-000

## Impressum

Herausgeber: STREIF Haus GmbH  
Oliver Brand | Geschäftsführer  
Josef-Streif-Straße 1 | 54595 Weinsheim  
marketing@streif.de | www.streif.de

Redaktion: Lia Wülferath | Nina Dornheim

Bildnachweis:

Emiliyan Frenchev: Seite 14, 15, 16, 26, 27,  
28, 40 | STREIF Haus GmbH: Seite 5, 7, 10,  
18, 21, 22, 23, 24, 30, 39, 41, 42, 48, 52, 53, 54,  
56, 62 | Bernhard Blank: Seite 57

Fotostudio Corinna: Seite 51

Getty Images GmbH: Seite 4, 6, 8/9, 32, 36,  
38, 42, 43, 44

Bildrechte, sofern nicht anders vermerkt:  
STREIF Haus GmbH

Konzept und Grafik: aligator  
kommunikation GmbH | 53604 Bad Honnef  
Druck: nino Druck GmbH | 67435 Neustadt

Alle Inhalte sind urheberrechtlich geschützt.  
Nachdruck nur mit Genehmigung des  
Herausgebers. Stand: November 2022,  
Änderungen und Irrtümer vorbehalten.



Häuser mit Herz und Verstand. Seit 1929.

[www.streif.de](http://www.streif.de)

Hier finden Sie Ihre Bauberatung vor Ort:

[www.streif.de/regional](http://www.streif.de/regional)

