



DOPPELHÄUSER.

Individuell | Ökonomisch | Nachhaltig

STREIF 

Häuser mit Herz und Verstand. Seit 1929.



EINZIGARTIGE ZWILLINGE ZWEIFACH GUT GEPLANT.

– die neuen Doppelhausentwürfe von STREIF

Moderne Doppelhaushälften, Doppelhäuser und Generationenhäuser bieten die Möglichkeit, kleine Flächen effizient zu nutzen und gleichzeitig komfortabel zu wohnen. Das ist die Lösung, gerade bei steigenden Grundstückspreisen. Unsere neuen Doppelhaus-Entwürfe zeigen beispielhafte Raumkonzepte, die Paaren und Familien gleichermaßen großzügiges Wohnen ermöglichen. Möchten Sie mit mehreren Generationen ein Haus bauen? Auch dafür stellen wir Ihnen unsere Hausentwürfe vor. Und jeder Fertighausneubau ist bei STREIF schon ein Energieeffizienzhaus 40.

Die gute Schallisolierung der STREIF-Wandkonstruktion ermöglicht ein ruhiges Wohnen Haus an Haus – egal ob mit Freunden, Eltern oder einer anderen Familie. Entsprechend Ihres Platzbedarfs und der Größe Ihres Grundstücks sind unsere Hausentwürfe natürlich auch erweiterbar und variabel.

Ihre Vorteile beim Bau eines Doppelhauses, bzw. einer Doppelhaushälfte:

- Gut geplante, individuelle Grundrisse bieten ein hohes Maß an Wohnkomfort
- Die Architektur kann durch Anbauteile oder andere Fensterformate individualisiert werden
- Die Gebäudetrennwände zwischen den Häusern sorgen für Ihre Privatsphäre
- Sie zahlen anteilig geringere Grundstückskosten
- Das kleinere Grundstück verursacht deutlich geringere Folgekosten (Grunderwerbssteuer, Notargebühren, Gestaltung und Pflege des Grundstücks)
- Sie profitieren von geringeren Energiekosten

Lassen Sie sich für den Bau Ihres Doppelhauses inspirieren.

**Gemeinsamer Start
zum Hausbau**
Zwei Familien – ein Haus



DOPPELHAUS

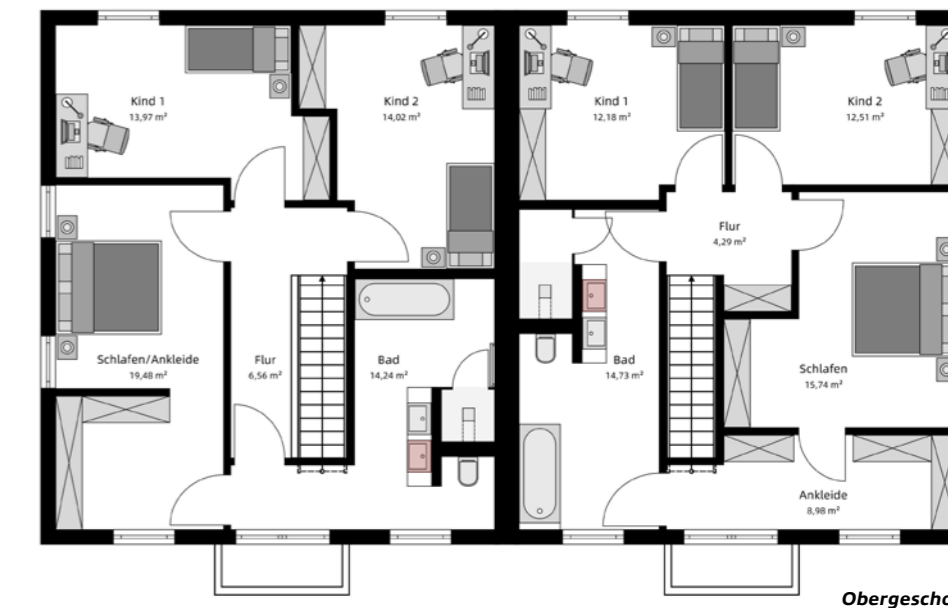
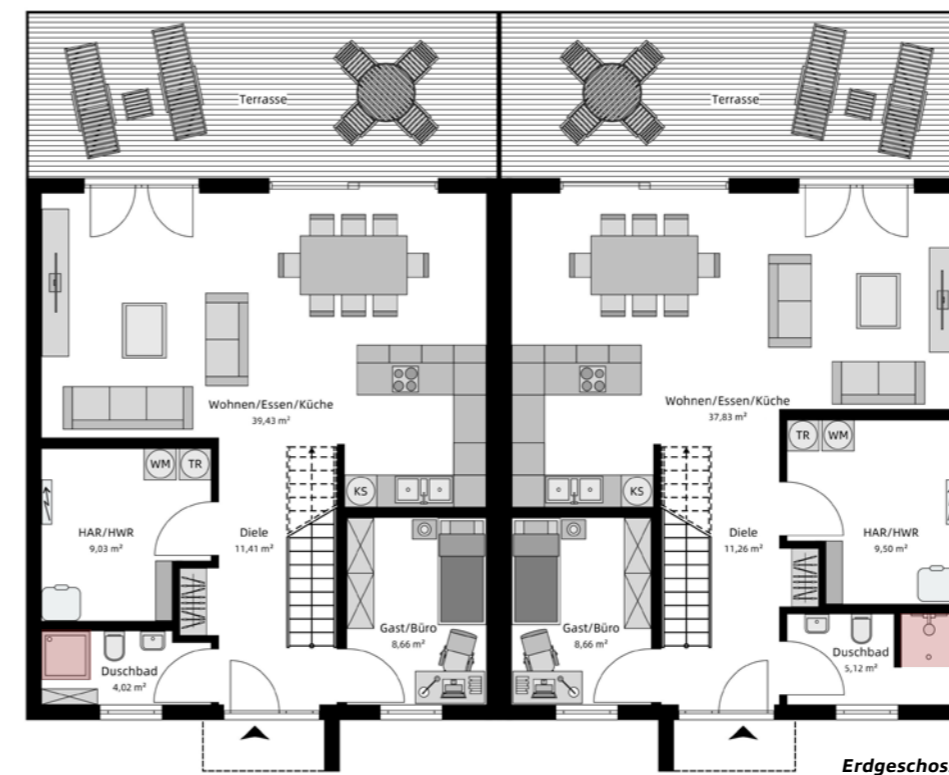
Doppelhaus 1





Abbildungen können Sonderausstattungen oder Anbauteile zeigen, die nicht im Lieferumfang/Angebot enthalten sind.

zwei Doppelhaushälften - individuelle Grundrisse



Die gezeigten Grundrisse sind Gestaltungsideen und können individualisiert werden. Je nach ausgewählter Haustechnik und örtlich geltenden baulichen Vorschriften können Anpassungen der Grundrisse erforderlich werden. Alle Angaben sind Circa-Werte. Je nach gewünschter Grundriss- und Dachkonstruktion kann eine Ökobilanzierung KFWG möglich sein. Sie ist Voraussetzung für eine KfW-Förderung für den Klimafreundlichen Neubau (KFN).

- Haus auf gedämmter Fundamentplatte
- 2-geschossig
- Walmdach
- Individuelle Grundrisse je Doppelhaushälfte

- WC im EG optional mit Dusche
- Großzügige Raumplanung

Hausmaße je Doppelhaushälfte 8,65 m x 9,95 m

Netto-Raumfläche je Doppelhaushälfte 140,8 m²

Aufgrund der Bauform/Dachform dieses Doppelhausentwurfes müssen die Haushälften gleichzeitig gebaut werden!

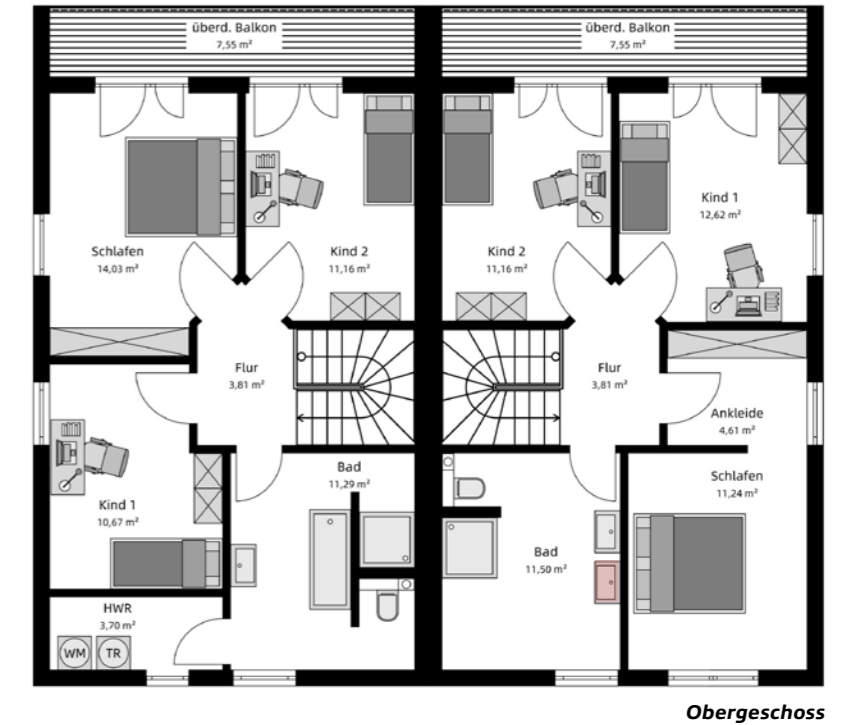
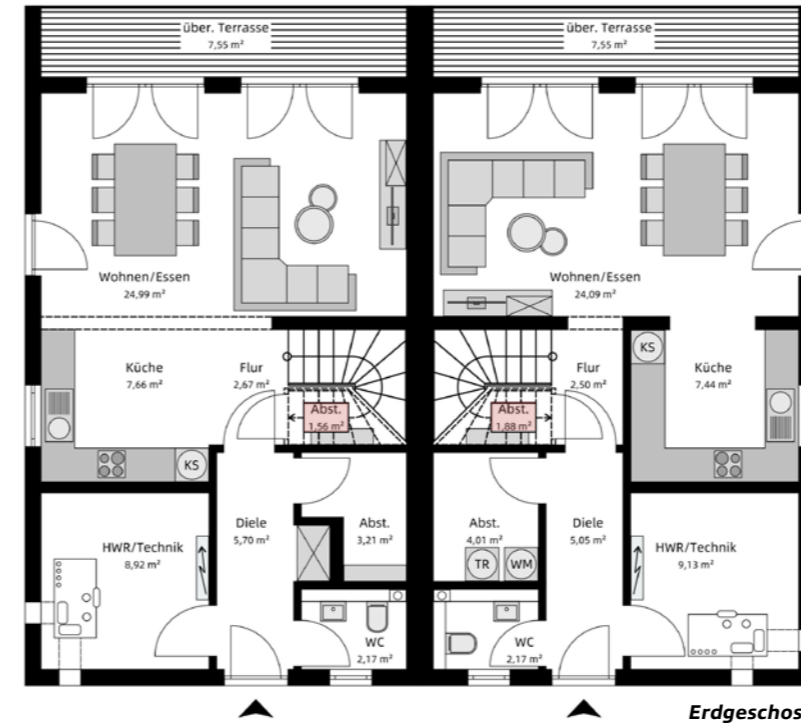
Doppelhaus 2





Abbildungen können Sonderausstattungen oder Anbauteile zeigen, die nicht im Lieferumfang/Angebot enthalten sind.

Überdachte Terrasse und Balkon



Die gezeigten Grundrisse sind Gestaltungsideen und können individualisiert werden. Je nach ausgewählter Haustechnik und örtlich geltenden baulichen Vorschriften können Anpassungen der Grundrisse erforderlich werden. Alle Angaben sind Circa-Werte. Je nach gewünschter Grundriss- und Dachkonstruktion kann eine Ökobilanzierung KFWG möglich sein. Sie ist Voraussetzung für eine KfW-Förderung für den Klimafreundlichen Neubau (KFN).

- Haus auf gedämmter Fundamentplatte
- 2-geschossig
- Flachdach
- Individuelle Grundrisse je Doppelhaushälfte
- Für schmale Grundstücke geeignet

- Überdachte Terrassen
- Überdachte Balkone im OG

Hausmaße je Doppelhaushälfte 6,73 m x 11,83 m

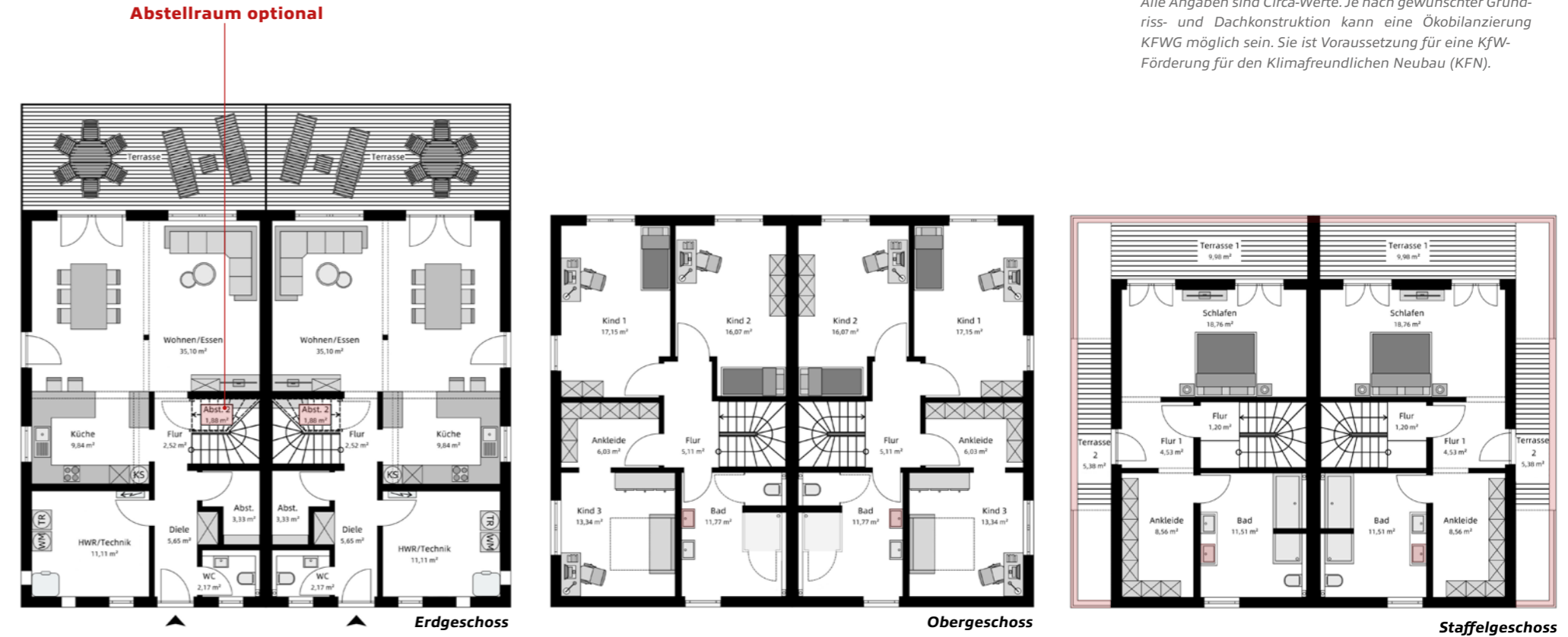
Netto-Raumfläche je Doppelhaushälfte 125 m²



Doppelhaus 3



Die gezeigten Grundrisse sind Gestaltungsideen und können individualisiert werden. Je nach ausgewählter Haustechnik und örtlich geltenden baulichen Vorschriften können Anpassungen der Grundrisse erforderlich werden. Alle Angaben sind Circa-Werte. Je nach gewünschter Grundriss- und Dachkonstruktion kann eine Ökobilanzierung KFW möglich sein. Sie ist Voraussetzung für eine KfW-Förderung für den Klimafreundlichen Neubau (KFN).



- Haus auf gedämmter Fundamentplatte
- 2-geschossig mit Staffelgeschoss
- Flachdach
- Großzügiger Wohn-/Ess- und Kochbereich

- 3 Kinderzimmer
 - Elternbereich mit Dachterrasse
- Hausmaße je Doppelhaushälfte 7,86 m x 11,83 m
- Netto-Raumfläche je Doppelhaushälfte 200 m²**

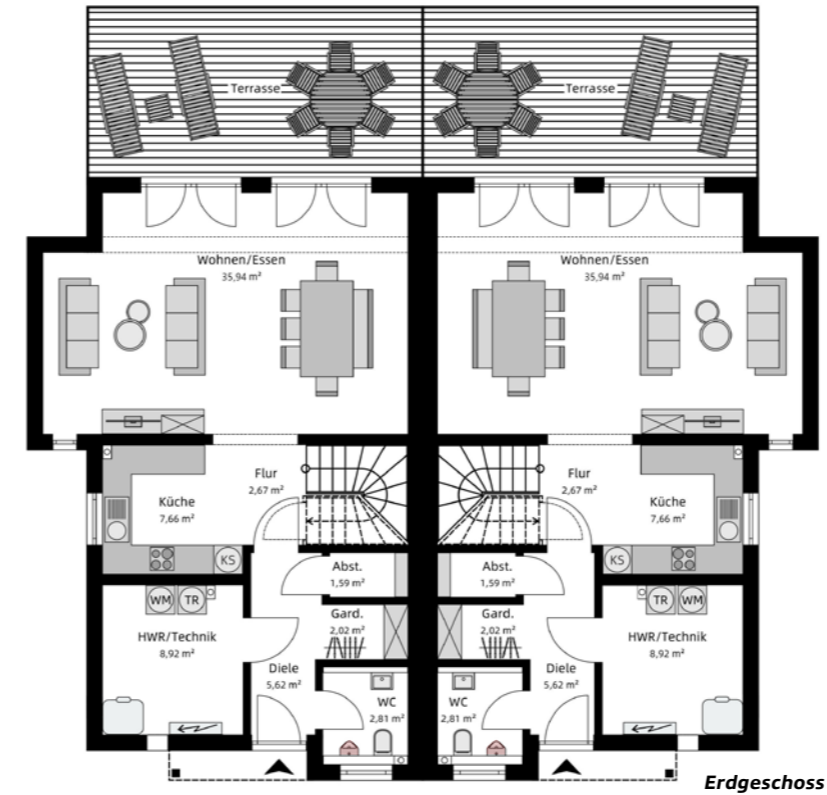
Abbildungen können Sonderausstattungen oder Anbauteile zeigen, die nicht im Lieferumfang/Angebot enthalten sind.



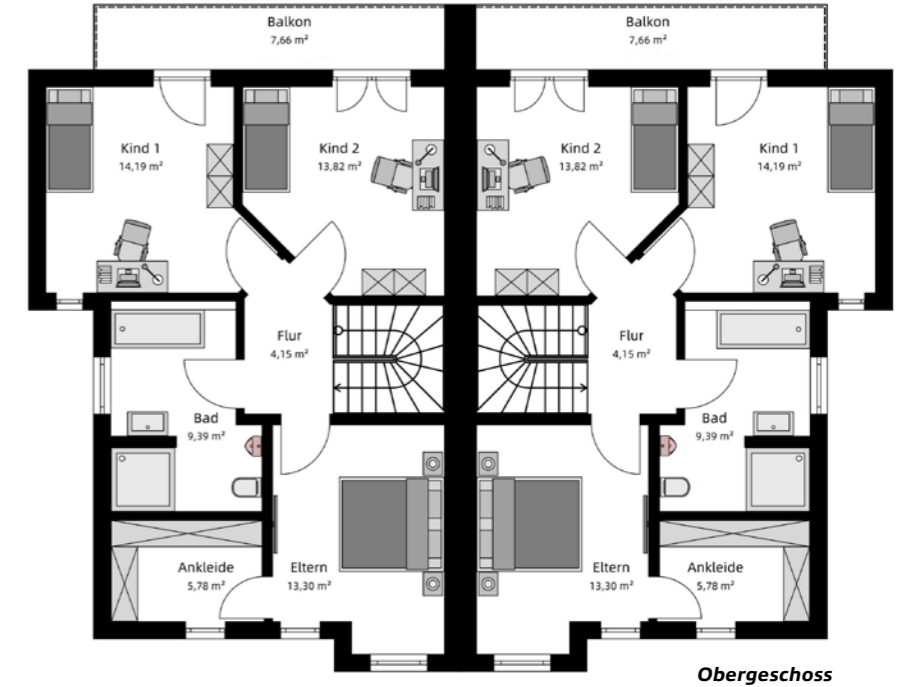
Doppelhaus 4



Abbildungen können Sonderausstattungen oder Anbauteile zeigen, die nicht im Lieferumfang/Angebot enthalten sind.



- Haus auf gedämmter Fundamentplatte
- 2-geschossig
- Flachdach
- Großzügiger Wohn-/Ess- und Kochbereich



- Balkon im OG
- Hausmaße je Doppelhaushälfte 7,98 m x 12,45 m
- Netto-Raumfläche je Doppelhaushälfte 140 m²**

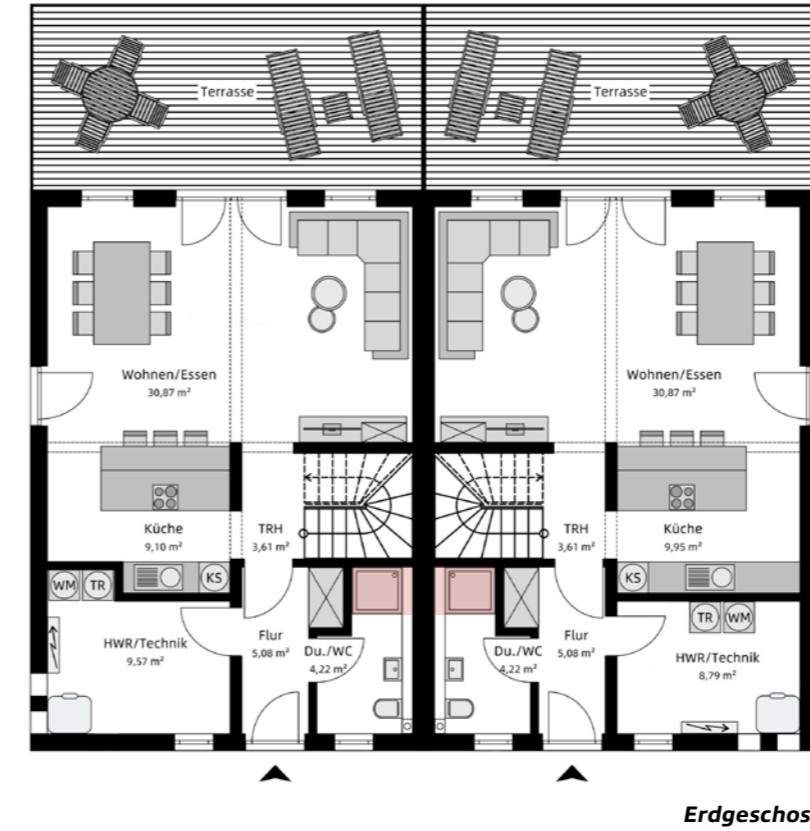
Die gezeigten Grundrisse sind Gestaltungsideen und können individualisiert werden. Je nach ausgewählter Haustechnik und örtlich geltenden baulichen Vorschriften können Anpassungen der Grundrisse erforderlich werden. Alle Angaben sind Circa-Werte. Je nach gewünschter Grundriss- und Dachkonstruktion kann eine Ökobilanzierung KFWG möglich sein. Sie ist Voraussetzung für eine KfW-Förderung für den Klimafreundlichen Neubau (KFN).



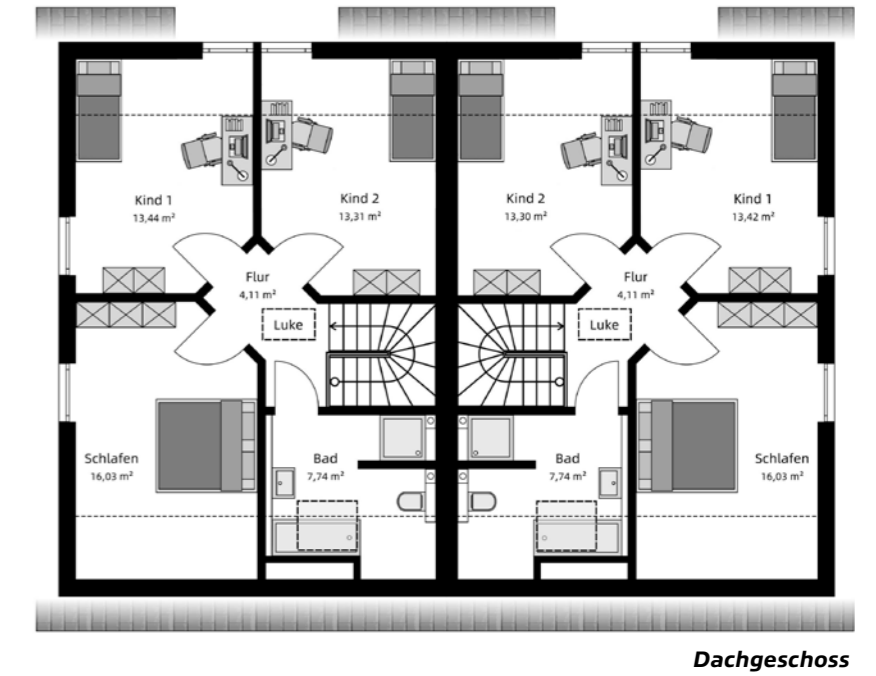
Doppelhaus 5



Abbildungen können Sonderausstattungen oder Anbauteile zeigen, die nicht im Lieferumfang/Angebot enthalten sind.



- Haus auf gedämmter Fundamentplatte
- 1,5-geschossig
- Satteldach 38°, Kniestock 1,25 m
- Zwerchgiebel mit Flachdach



- Dusche im EG optional

Hausmaße je Doppelhaushälfte 7,36 m x 10,58 m

Netto-Raumfläche je Doppelhaushälfte 127 m²

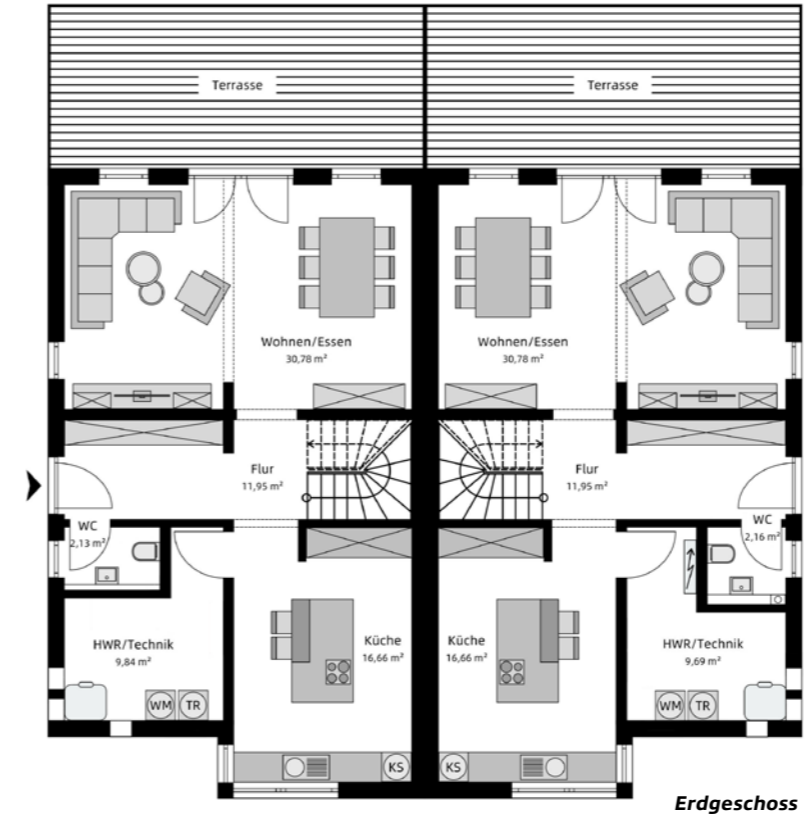
Die gezeigten Grundrisse sind Gestaltungsideen und können individualisiert werden. Je nach ausgewählter Haustechnik und örtlich geltenden baulichen Vorschriften können Anpassungen der Grundrisse erforderlich werden. Alle Angaben sind Circa-Werte. Je nach gewünschter Grundriss- und Dachkonstruktion kann eine Ökobilanzierung KFWG möglich sein. Sie ist Voraussetzung für eine KfW-Förderung für den Klimafreundlichen Neubau (KFN).



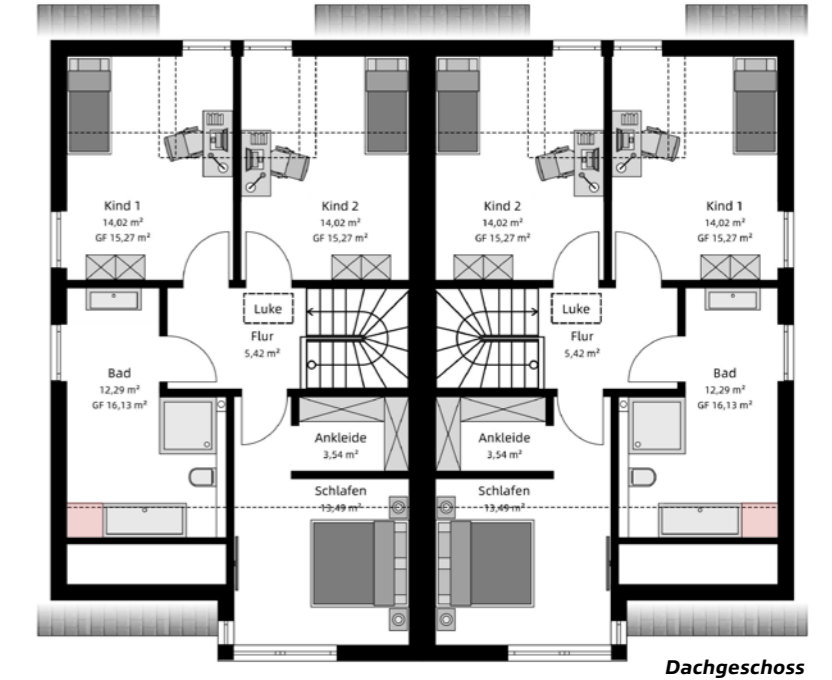
Doppelhaus 6



Abbildungen können Sonderausstattungen oder Anbauteile zeigen, die nicht im Lieferumfang/Angebot enthalten sind.

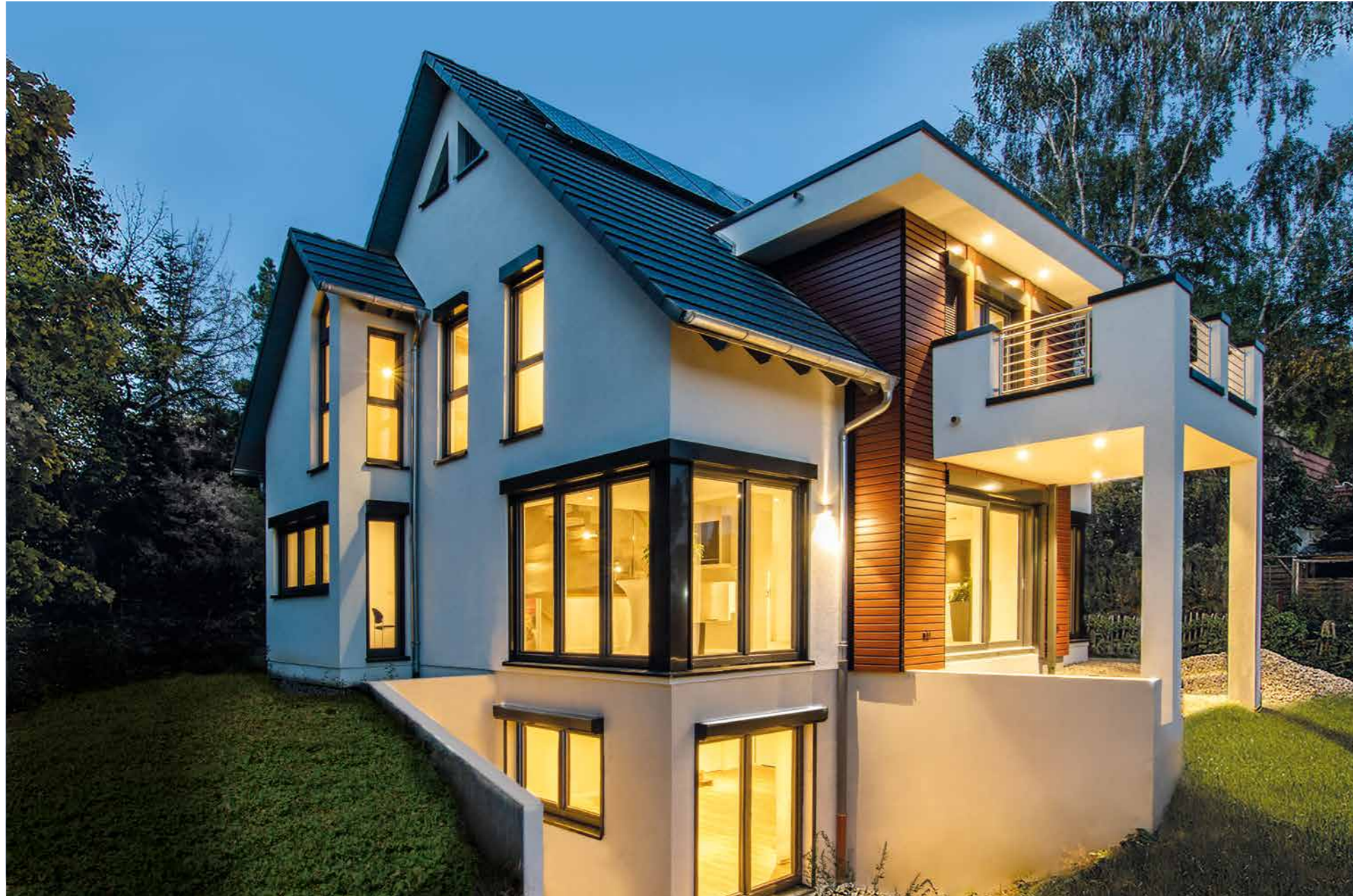


- Haus auf gedämmter Fundamentplatte
- 1,5-geschossig
- Satteldach 38°, Kniestock 1,25 m
- Zwerchgiebel mit Flachdach



- Erker mit Flachdach
- Hausmaße je Doppelhaushälfte 7,36 m x 11,20 m
- Netto-Raumfläche je Doppelhaushälfte 143 m²**

Die gezeigten Grundrisse sind Gestaltungsideen und können individualisiert werden. Je nach ausgewählter Haustechnik und örtlich geltenden baulichen Vorschriften können Anpassungen der Grundrisse erforderlich werden. Alle Angaben sind Circa-Werte. Je nach gewünschter Grundriss- und Dachkonstruktion kann eine Ökobilanzierung KfW-Förderung für den Klimafreundlichen Neubau (KFN).



Hier finden Sie weitere Informationen zur STREIF-Haus-Qualität.



HAUS GEZEICHNET.

STREIF hat überzeugt und wurde von Focus Money in allen 6 Kategorien mit „sehr gut“ bewertet und ausgezeichnet. Zusätzlich wurde STREIF für die nachhaltige Performance mit dem 5-Jahres-Dauersiegel für dauerhaft sehr gute Bewertungen ausgezeichnet.



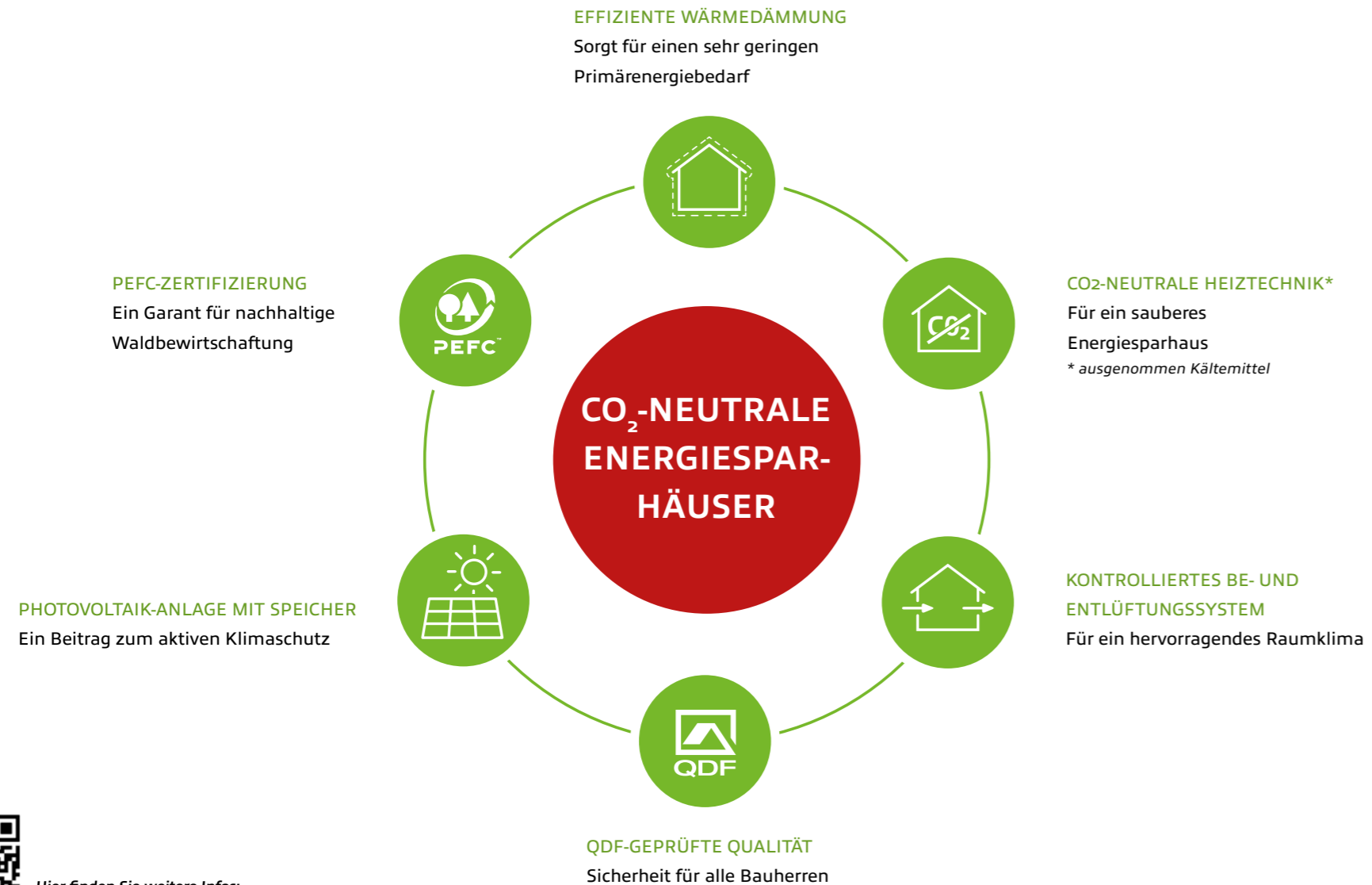
6 x „sehr gut“ bei „Fairster Fertighausanbieter – Focus Money“

Das dreistufige Qualitätssystem im Fertighau | Fertighäuser mit QDF-Siegel erfüllen die gesetzlichen Mindestanforderungen (Ü-Zeichen), die Anforderungen des RAL-Gütezeichens Holzhausbau und zusätzlich die umfangreichen Anforderungen der Qualitätsgemeinschaft Deutscher Fertighau an Energieeffizienz, Ökologie, Ökonomie, Bautechnik und Nachhaltigkeit.



DAS STREIF-ENERGIEEFFIZIENZHAUS.

Umweltbewusste setzen auf Energieeffizienz Häuser in Holztafelbauweise



Hier finden Sie weitere Infos:
www.streif.de/wohngesundheit-nachhaltigkeit

KFN-FÖRDERUNG. SO GEHT'S.

Das neue Förderprogramm für den Klimafreundlichen Neubau (KFN) umfasst im Wesentlichen drei Ziele:

- Reduzierung der Treibhausgas-Emissionen über den gesamten Lebenszyklus des Gebäudes
- Der Primärenergiebedarf darf maximal 40 Prozent eines Referenzgebäudes betragen, das entspricht dem KfW-Effizienzhaus 40
- Keine Wärmeerzeuger mit fossilen Brennstoffen (Gas, Öl oder Biomasse)

Bei einem Einfamilienhaus können Sie bis zu 100.000 € zinsgünstiges Darlehen je Wohneinheit beantragen, für den Klimafreundlichen Neubau – Wohngebäude (KFWG). Der maximale Kreditbetrag steigt auf 150.000 € je Wohneinheit, wenn das Fertighaus die Stufe Klimafreundliches Wohngebäude mit QNG (KFWG-Q) erfüllt.

Mit dem Zusatz Q wird eine Effizienzhaus-Stufe gekennzeichnet, bei der zusätzlich ein Nachhaltigkeitszertifikat ausgestellt wird, das die Übereinstimmung der Maßnahme mit den Anforderungen des „Qualitätssiegel Nachhaltiges Gebäude Plus“ (QNG PLUS) oder des „Qualitätssiegel Nachhaltiges Gebäude Premium“ (QNG PREMIUM) bestätigt. Die Nachhaltigkeitszertifizierung nach BNK (QNG) kann auf Wunsch durch STREIF angeboten werden. Jedes zur Förderung vorgesehene Haus wird hierfür separat und projektbezogen bewertet und zertifiziert.

STREIF-Haus setzt bereits seit vielen Jahren Prioritäten auf die Themen Energieeffizienz und Nachhaltigkeit. Sprechen Sie mit uns, wenn Sie eine Ökobilanzierung oder QNG-Zertifizierung durchführen lassen möchten. Hierzu ist im Vorfeld der Planung eine separate Beratung sowie zusätzlich die gemeinsame Festlegung der nachhaltigen Planungsziele erforderlich. Die Erstellung der Ökobilanz und QNG-Zertifizierung durch STREIF kann auf Wunsch in Auftrag gegeben werden.

Bei den Förderprogrammen können jederzeit Änderungen durch die KfW vorgenommen werden.

Voraussetzungen für die KFN-Förderung*

Stufe 1 | KFWG

Vorgaben zur Ökobilanz unter Anwendung einer **Lebenszyklusanalyse (LCA)**

Effizienzhaus 40

Keine Wärmeerzeuger auf Basis fossiler Energie oder Biomasse

Photovoltaikanlage mit Batteriespeicher

Zinsgünstiges KfW-Darlehen je Wohneinheit bis zu

100.000 €

Stufe 2 | KFWG-Q

Stufe 1

 Zusätzliche **Nachhaltigkeitszertifizierung** QNG PLUS oder QNG PREMIUM

Zinsgünstiges KfW-Darlehen je Wohneinheit bis zu

150.000 €

* gilt nur für die Ausbaustufen "fastfertig+" und "schlüsselfertig".

Stand 08/2023



NACHHALTIGKEIT IST TRUMPF.

Die KfW-förderfähige Effizienzhaus-Stufe 40 mit Nachhaltigkeitsklasse und die neue KfN-Förderung

Das Thema „Nachhaltiges Bauen“ ist für STREIF nicht neu. Bereits 2016 wurde das STREIF-Musterhaus in Günzburg durch das BIRN Institut (Bau Institut für Ressourceneffizientes und Nachhaltiges Bauen GmbH) zertifiziert und mit der Objektbewertung „sehr gut“ ausgezeichnet. Die Nachhaltigkeitszertifizierung nach BNK kann durch STREIF angeboten werden. Seit dem 01.03.2023 gelten außerdem die neuen Richtlinien für den Klimafreundlichen Neubau (KfN).



EFFIZIENZ-
HAUS 40
KfN-FÖRDERUNG
MÖGLICH

Die wichtigsten Aspekte der Nachhaltigkeitszertifizierung im Kurzüberblick

- Die Wohngesundheit: Anforderungen an Raumluftqualität und Trinkwasserversorgung
- Das Nutzerempfinden: thermischer Komfort im Sommer, gute Versorgung mit Tageslicht sowie Schallschutz
- Sicherheit durch Schutzmaßnahmen gegen Einbruch sowie Möglichkeiten zur Brandmeldung und -bekämpfung
- Barrierefreiheit: effiziente Grundrisslösungen sowie flexible Möglichkeiten der Nutzung im Gleichgewicht mit einer guten Flächenausnutzung
- Die Betrachtung der Lebenszykluskosten, bestehend aus Herstellungskosten und späteren Nutzungskosten
- Die Reduzierung der Treibhausgasemissionen für Bau und Betrieb
- Ein niedriger Primärenergiebedarf des Gebäudes
- Weitere zukunftsichernde Maßnahmen: Einsatz von Holz aus nachhaltiger Waldbewirtschaftung im Bau sowie Erzeugung regenerativer Energie und Nutzung wassersparender Armaturen im Betrieb
- Eine hohe Prozessqualität durch frühzeitige Beratung des Nutzers, definierte Qualitätskontrollen der Bauausführung und saubere Dokumentation

Bei der **Nachhaltigkeitszertifizierung mit QNG (KfWG-Q)** wird jedes zur Förderung vorgesehene Haus separat und projektbezogen bewertet und zertifiziert.

Sprechen Sie mit uns, wenn Sie für Ihren STREIF-Hausbau die QNG-Zertifizierung durchführen lassen möchten. Hierzu ist im Vorfeld der Planung eine separate Beratung sowie zusätzlich die gemeinsame Festlegung der nachhaltigen Planungsziele erforderlich. Auf unserer Webseite unter www.streif.de/kfw-foerderung-hausbau finden Sie weitere Informationen.

PERFEKT AUSGESTATTET.



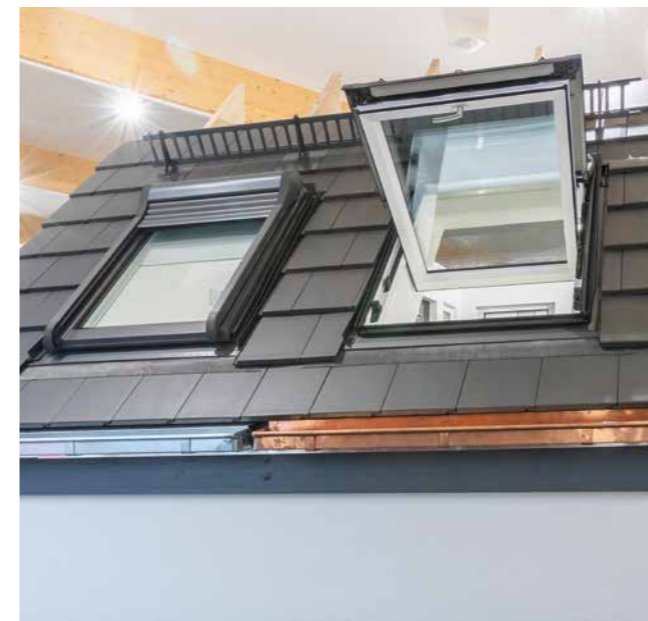
Haustür | Der Hauseingang ist die Visitenkarte eines jeden Hauses. Wir bieten Ihnen Hauseingangstüren der Premium-Marke KeraTür an – in vielen Designvarianten und einer riesigen Farbvielfalt. Weiterhin haben unsere Haustüren mit einer 5-fach Verriegelung und einer 94 mm starken Verbundbauweise eine besonders hohe Sicherheitsausstattung.



Fenster und Terrassentüren | Fast alle STREIF-Kunden wünschen sich lichtdurchflutete Räume. Wir setzen auf Qualitäts-Kunststofffenster und -türen von PORTA-/KÖMMERLING. Ob weiß oder farbig, wenn Ihr Architekt besondere Fensterformate vorsieht, haben wir die Lösung dafür parat. Mit der Dreifach-Verglasung und einem U_w -Wert von $0,82 \text{ W}/(\text{m}^2 \text{ K})$ erfüllen wir höchste Ansprüche.



Fassade | Die Fassadengestaltung unterstreicht die Individualität Ihres STREIF-Hauses. Wählen Sie aus 200 Putzfarbtönen und setzen Sie reizvolle Akzente mit Fassadenelementen wie z. B. aus Holz oder anderen Materialien.



Dach | Das Material und die Farbe der Dacheindeckung beeinflussen das Erscheinungsbild eines Hauses in besonderer Weise. Deshalb können Sie bei uns aus einer Vielzahl von Möglichkeiten Ihre Dachgestaltung auswählen – ebenso bei Regenrinnen und Fallrohren.



Heiztechnik | Sie haben sich für die hocheffiziente STREIF-Luft-Luft-Wärmepumpen-Technologie entschieden? Wir präsentieren Ihnen dieses innovative Heizsystem mit integrierter Be- und Entlüftungsanlage in mehreren Ausführungen. Auch über andere Heizsysteme wie eine Luft-Wasser-Wärmepumpe können Sie sich im Ausstattungszentrum informieren.



Elektro | Die funktionale Ausstattung Ihres STREIF-Hauses mit Steckdosen, Lichtauslässen und Lichtschaltern richtet sich genau nach Ihrem Grundriss, Ihrem Raumprogramm und Ihren Anforderungen. Sie wünschen eine Steuerung per App? Oder möchten gerne selbst Strom erzeugen und speichern mit einer Photovoltaikanlage inklusive Batteriespeicher? Wir informieren und beraten Sie gerne.

PERFEKT AUSGESTATTET.



Treppe | Eine Vielzahl von Holzarten, Farben, Formen und Ausführungen sind möglich, denn unsere massiven Holztreppe werden in unserer Schreinerei in handwerklicher Tradition gefertigt. Bei der Beleuchtung der Stufen, bei den Geländern oder modernen Glaselementen haben Sie die Qual der Wahl.



Bad und WC | Kaum ein Bereich im Haus hat in den letzten Jahren eine so starke Individualisierung erfahren wie das Bad. Wir bieten Ihnen eine große Auswahl an Sanitäröb- jekten und Fliesen für Bad und WC.



*Alle Details zu den
Ausstattungs-
möglichkeiten
finden Sie hier.*



Überzeugen Sie sich von der besonderen Ausstattung der STREIF-Häuser in unseren Ausstattungszentren oder über unsere Webseite. Der QR-Code unten links führt Sie direkt an die richtige Stelle. Unsere Musterhäuser finden Sie hier:

www.streif.de/regional

UNSERE AUSBAUSTUFEN.



AUSBAUFERTIG | AUSBAUSTUFE 1

Rohbau inkl. Sanitär- und Elektrovorinstallation

Sie fühlen sich fit, um den Ausbau Ihres Hauses selbst in die Hand zu nehmen? Dann ist ein "Ausbauhaus" für Sie das Richtige.



FASTFERTIG | AUSBAUSTUFE 2

Rohbau inkl. Sanitär- und Elektrovorinstallation, Elektroinstallation, Heizung und Estrich

Sie können die Maler- und Tapezierarbeiten, die Feinspachtelung der Gipsfaserplatten, die Bodenbeläge, Innentüren und den Ausbau der Sanitärräume selbst übernehmen? Dann ist die Ausbaustufe "Fastfertig" für Sie richtig.



FASTFERTIG + | AUSBAUSTUFE 3

Rohbau inkl. Elektroinstallation, Heizung, Estrich und Bäder mit Sanitärobjekten und Fliesen.

Sie wollen bei der Erstellung Ihres Hauses mitarbeiten, wollen aber die haustechnischen Gewerke (Heizung, Elektro, Lüftung, Sanitär und Estrich) von einem Fachbetrieb erledigt wissen? Sie können die Maler- und Tapezierarbeiten, die Feinspachtelung der Gipsfaserplatten, die Bodenbeläge und Innentüren selbst beschaffen und einbauen? Dann ist die Ausbaustufe „FastFertig+“ für Sie richtig.



SCHLÜSSELFERTIG | AUSBAUSTUFE 4

Mit Wand- und Bodenbelägen, Zimmertüren

Sie wollen alles aus einer Hand und die Zeitvorteile unserer Bauweise optimal nutzen? Dann sollten Sie die Ausbaustufe „Schlüsselfertig“ wählen.

EXTRAS DAZU.



KFN



PV-ANLAGE



SMART-HOME



Auf Wunsch können Sie die Ökobilanzierung für Ihr Haus oder die Nachhaltigkeitszertifizierung gemäß QNG bei uns in Auftrag geben. Eine Photovoltaikanlage mit Batteriespeicher ist zur Erfüllung der Förder-Kriterien erforderlich. Mit dem Erfüllen dieser und weiterer Anforderungen wird Ihr Haus nach den neuen KfW-Förderrichtlinien für den Klimafreundlichen Neubau (KFN) förderfähig. Möchten Sie zukünftig selbst Strom erzeugen und speichern? Dann bieten wir Ihnen gerne eine PV-Anlage an. Auch Ihre Wünsche an eine Wallbox oder ein Smart-Home-System besprechen wir gerne mit Ihnen.

DAS SAGEN UNSERE KUNDEN.



Den ausführlichen Bericht
unserer Baufamilie
finden Sie hier.

BAUFAMILIE **FEMERLING.**

„Von der ersten Beratung, über die Planung, bis hin zur Ausführung, fühlten wir uns stets gut beraten. Familie Ott, die uns von der ersten Minute an professionell und menschlich zur Seite standen und unser Bauleiter Herr Ratzkowski, bildeten das perfekte Bau-Team. Wir würden immer wieder mit STREIF bauen!“



BAUFAMILIE PAHLENBERG.

„Unsere Raumplanung ist einfach perfekt. Das Raumkonzept hat im 1. Entwurf sofort gepasst. Wir würden alles noch einmal genauso machen!“



Den ausführlichen Bericht
unserer Baufamilie
finden Sie hier.



BAUFAMILIE AUS FRANKFURT.

„Der Tag des Hausaufbaus war für uns ein Erlebnis und eine Riesenfreude. Es war beeindruckend wie schnell und präzise unsere Doppelhaushälfte aufgebaut wurde. Insgesamt lief alles nach Zeitplan und die Handwerker haben toll gearbeitet. Von den Elektrikern haben wir vor Ort auch noch wertvolle Tipps und Verbesserungsvorschläge bekommen, die dann auch noch umgesetzt wurden!“



Den ausführlichen Bericht
unserer Baufamilie
finden Sie hier.



BAUFAMILIE SIGG.

„Wir haben uns beim Architekt und Bauberater von STREIF, Levent Kurtulus, sehr gut aufgehoben gefühlt. Er hat uns bestens beraten, immer informiert und wenn es einmal Probleme gab, hat er die Dinge geklärt und darauf geachtet, dass sie behoben wurden. Wir fühlen uns in unserer Doppelhaushälfte sehr wohl!“



Den ausführlichen Bericht
unserer Baufamilie
finden Sie hier.





9 PROZENT MARKTANTEIL.

Qualität seit 1929. Das Unternehmen STREIF wurde 1929 als erster Spezialbetrieb für Schalungsbau gegründet. Im Jahr 1964 haben die ersten Fertighäuser das Werk verlassen. In den 50er und 60er Jahren wurde in Deutschland viel und schnell Wohnraum für Familien benötigt. Seitdem konzentrierte sich das Unternehmen auf die Entwicklung und Produktion von Fertighaustypen, die im Werk in großen Stückzahlen hergestellt werden konnten. So kann STREIF auf 90.000 gebaute Hausobjekte zurückblicken. STREIF hat sich schnell als Pionier und einer der Marktführer im Fertigtbau etabliert. 1970 wurde der Produktionsstandort in Weinsheim in der Eifel gegründet, der im Februar 1971 in Betrieb genommen wurde.

Heute sind die Anforderungen ganz anderer Natur. Dafür sorgen die gut gedämmte STREIF-Passiv-Außenwand und die 3-fach-Wärmeschutzverglasung bei Fenstern und Haustür. Die neueste Haustechnik und Smart-Home-Anwendungen bieten eine nachhaltige, ökologische und wohngesunde Bauweise, eine zertifizierte Ausführungsqualität und eine kurze Bauzeit: Davon profitieren heutige Bauherren. Egal, ob ein Bungalow, Einfamilienhaus, Stadthaus, Doppelhaus, Mehrgenerationenhaus oder Reihenhaus gebaut werden soll, STREIF ist der kompetente Hausbaupartner, wenn es um die Realisierung moderner Energieeffizienzhäuser geht. Produziert wird ausschließlich am Firmensitz in Weinsheim in der Eifel. Im Juni 2022 hat der Bundesverband Deutscher Fertigtbau (BDF) e.V. veröffentlicht, dass seit 1961 eine Million Fertighäuser in Deutschland gebaut wurden. Mit 90.000 gebauten Häusern kann STREIF einen Marktanteil von 9% verzeichnen.



STREIF-Firmenzentrale
in Weinsheim



- Ihre Vorteile im Überblick**
- Regionale Bauberatungen vor Ort
 - Musterhausbesichtigungen auch als VR-Rundgänge
 - Kostenfreie Beratung zu Ihrem Hausbauwunsch
 - Ausführliche Bedarfsanalyse mit Finanzcheck
 - Kostenfreie Angebotserstellung mit Grundrissentwurf

30 MUSTERHÄUSER, 54 BERATUNGSBÜROS, **IMMER NAH.**

Jedes Vorhaben startet mit dem ersten Schritt. Es finden sich immer Gründe, die für oder gegen ein Projekt sprechen. Aber auch in den jetzigen Zeiten ist ein Hausbau realisierbar. Der Besuch eines Musterhauses bietet Ihnen nicht nur Inspiration – Sie können sich vor Ort selbst über die Bau- und Ausführungsqualität eines STREIF-Hauses informieren und zu Ihrem Hausbauwunsch kostenfrei beraten lassen.

Unsere STREIF-Bauberatungen in Ihrer Region beraten Sie individuell und zeigen Ihnen Möglichkeiten auf, wie Ihr Hausbauwunsch sich realisieren lässt. Darauf sind die STREIF-Bauberatungen spezialisiert. Mit dem erfolgreichen Konzept der Bedarfsanalyse werden sämtliche Parameter auf den Punkt gebracht und bewertet. So ergeben sich alle Aspekte, die für Ihren Hausbauwunsch wichtig sind. Denn erst wenn die Parameter vollständig „auf dem Tisch“ sind, lässt sich eine gute Entscheidung treffen. Wir freuen uns auf Ihren Besuch in unseren Musterhäusern oder Beratungsbüros sowie auf Ihre Kontaktaufnahme.



*Musterhäuser und
Beratungsbüros in
Ihrer Nähe*



WIR FREUEN UNS **AUF SIE.**

Wir lieben es, Sie beim Thema Hausbau zu beraten. Es ist unsere Leidenschaft und es liegt uns am Herzen, für jede Baufamilie, für jeden Bauherren oder jede Bauherrin ein individuelles Zuhause zu planen und Sie vom ersten Gespräch bis zum Einzug in Ihr Eigenheim zu begleiten.

Das Thema Hausbau ist komplex und es ist gut, wenn Sie einen erfahrenen Partner an Ihrer Seite haben. Dieser Partner möchten wir gerne für Sie sein.



STREIF 

Häuser mit Herz und Verstand. Seit 1929.

www.streif.de

Hier finden Sie Ihre Bauberatung vor Ort:

www.streif.de/regional

 **Klimaneutral**
Druckprodukt
ClimatePartner.com/53203-2304-1003