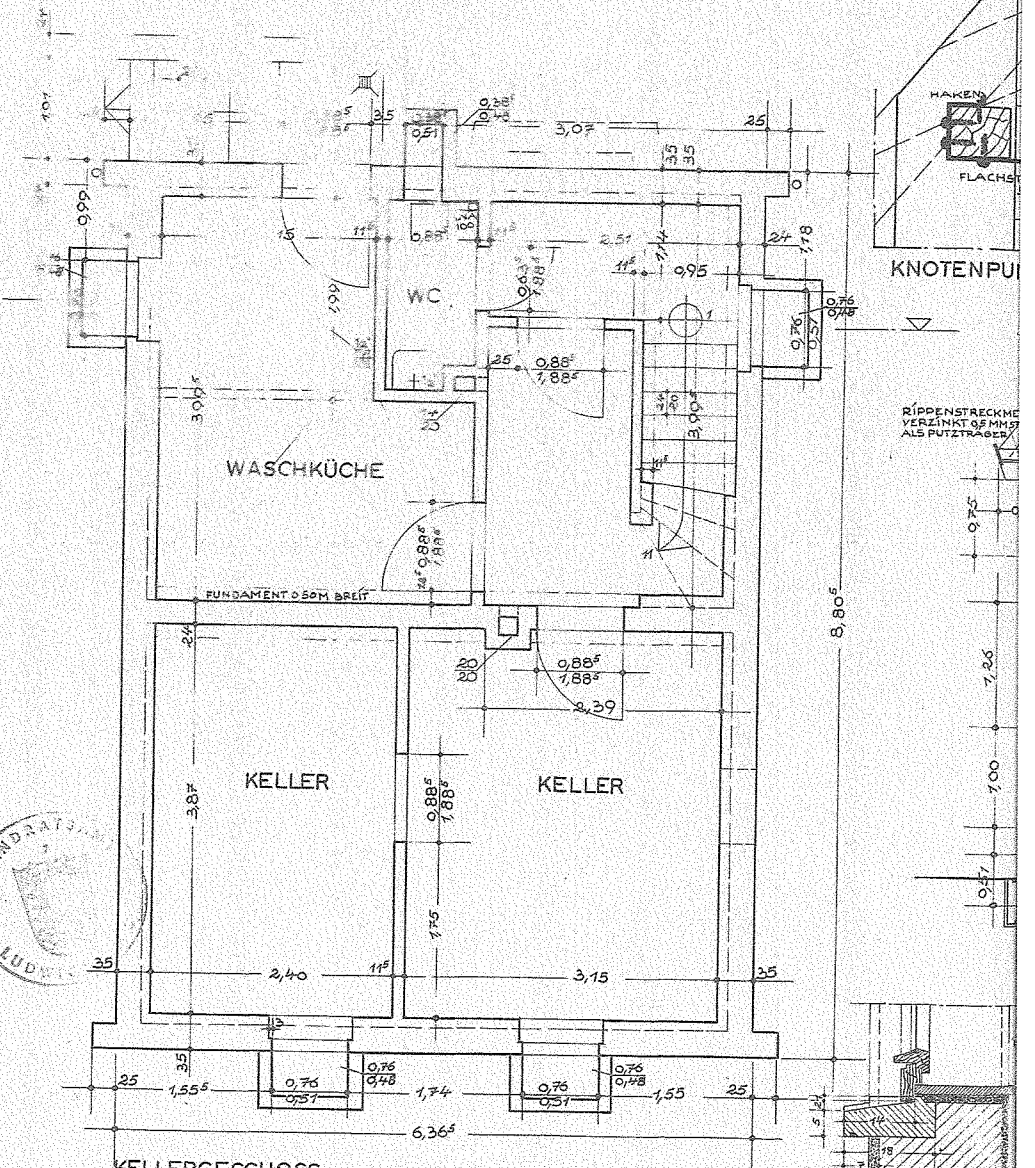
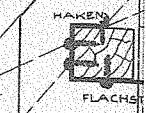


OBERGESCHOSS

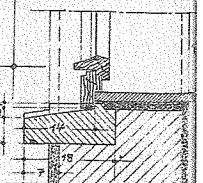


KELLERGESSCH

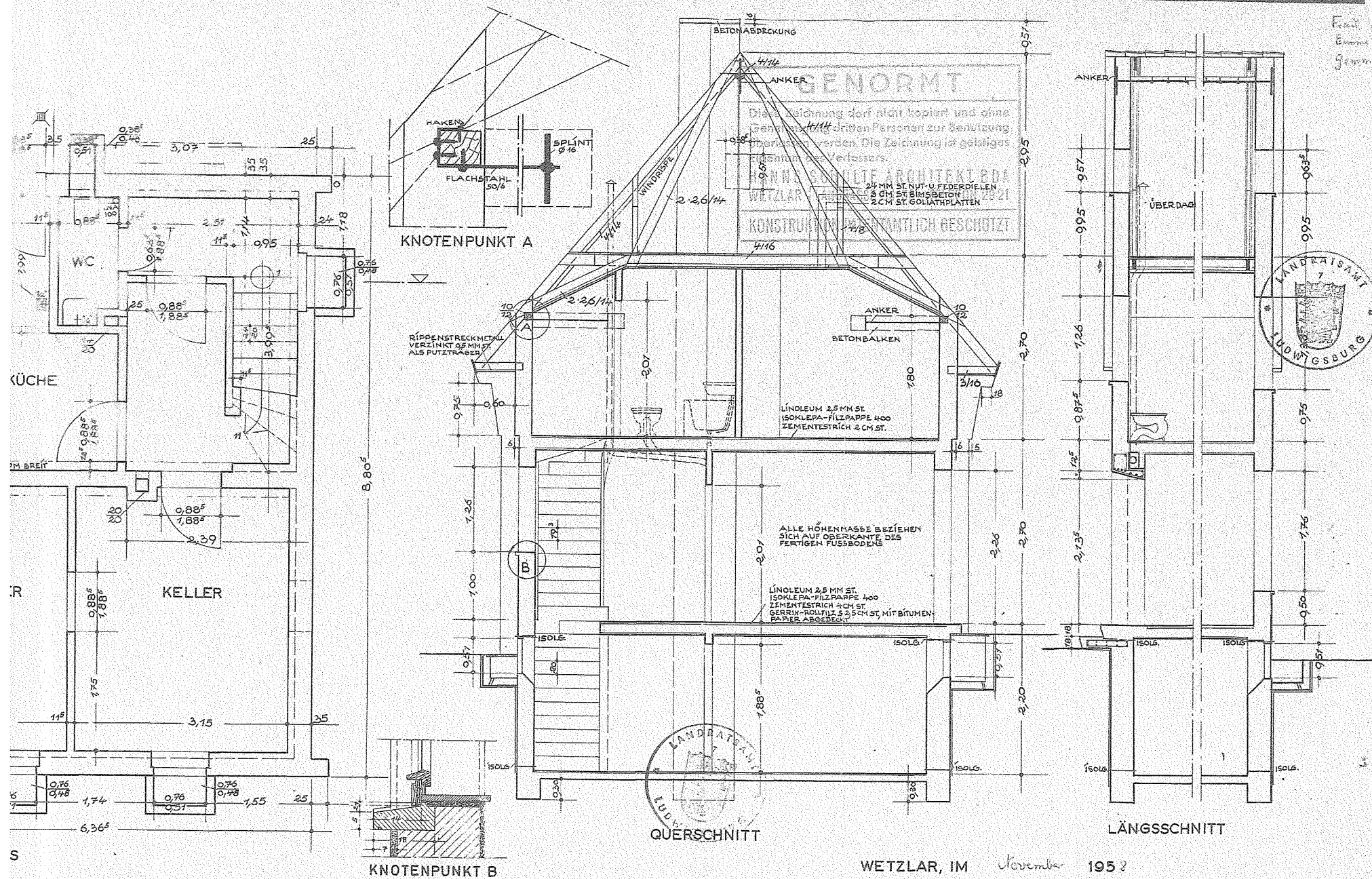


KNOTENPUNKT

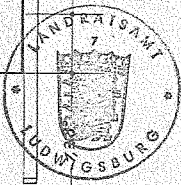
RIPPENSTRECKME VERZINKT 0,6 MM ALS PUTZTRÄGER



KNOTENPUNKT

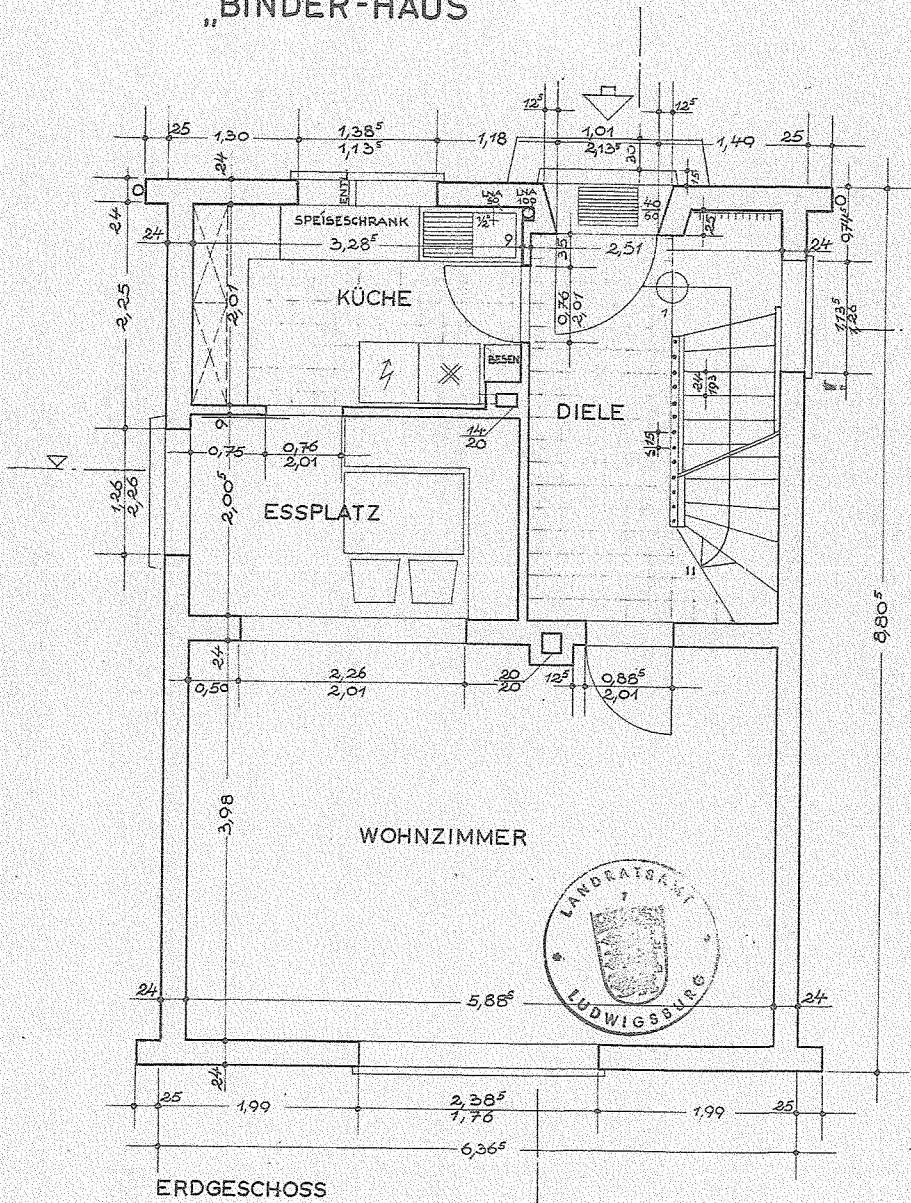


**GENORMT**  
 Diese Zeichnung darf nicht kopiert und ohne Genehmigung dritter Personen zur Benutzung überlassen werden. Die Zeichnung ist gelöstes Eigentum des Verfassers.  
 HANNS SCHULTE ARCHITEKT BDA  
 WETZLAR  
 KONSTRUKTIONSENTWURF  
 24 MM ST-NUT-U-FEDERDIELEN  
 3 CM ST-BIMSBETON  
 2 CM ST-GOLIATHPLATTEN



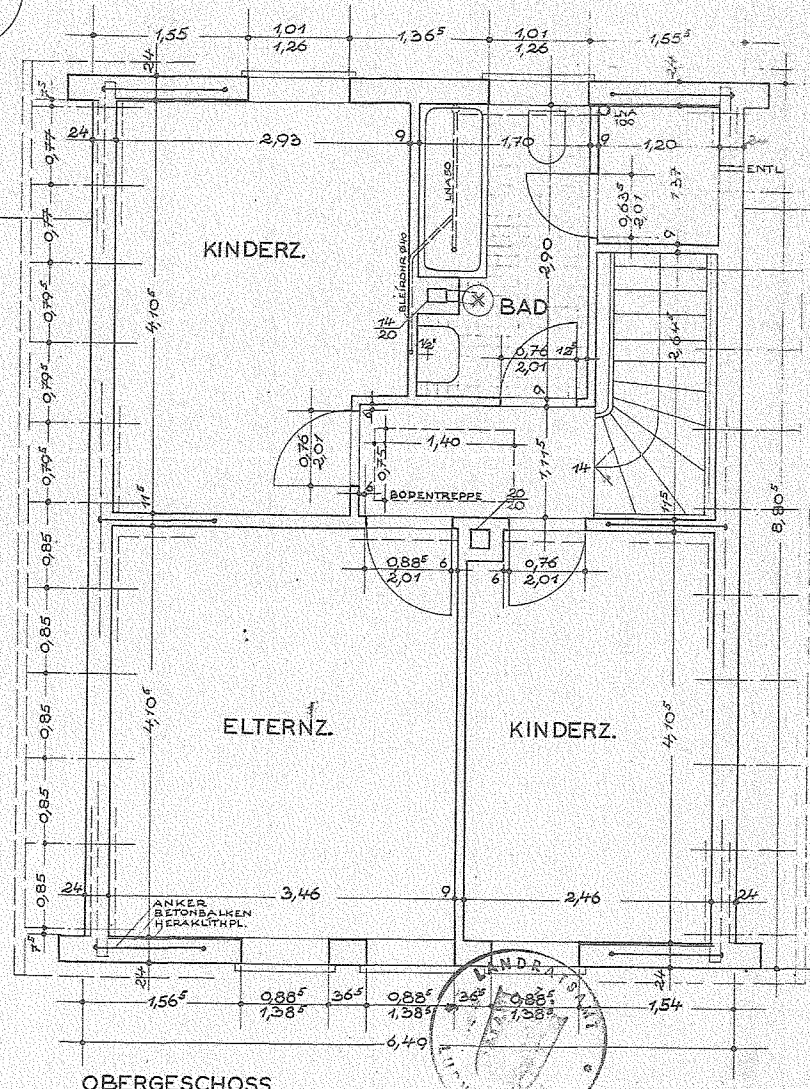
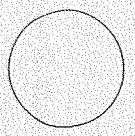
WETZLAR, IM November 1952  
 BAUHERR: *W. Sch...* ARCHITEKT BDA HANNS SCHULTE WETZLAR/LAHN  
 BAULEITER: *W. Schulte*

DAS  
„BINDER“-HAUS



ERDGESCHOSS

M. 1:50



OBERGESCHOSS