

UNSERE BESTEN 95 JAHRE

Inspirierend, hochwertig, unvergleichlich – Einzigartige Entwürfe für Ihr neues Zuhause

STREIF 

UNSERE BESTEN FÜR SIE.

95 Jahre STREIF - Häuser mit Herz und Verstand

Seit fast einem Jahrhundert steht der Name STREIF für mehr als nur den Bau von Häusern. Er steht für Tradition, Vertrauen und die Verwirklichung von Lebensträumen. In den letzten 95 Jahren haben wir nicht nur Häuser erschaffen, sondern Wohnräume gestaltet, die Generationen überdauern und Menschen ein echtes Zuhause geben. Mit Leidenschaft und Innovationsgeist haben wir über 90.000 Familien auf ihrem Weg zum Eigenheim begleitet und dazu beigetragen, dass ihre Vorstellungen von Geborgenheit und Beständigkeit Wirklichkeit wurden.

Unsere Fertighäuser zeichnen sich nicht nur durch höchste Bauqualität aus, sondern auch durch modernes Design, welches das Bewährte mit dem Zeitlosen vereint. Hinter unserem Erfolg steht das Streben, die Wünsche und Bedürfnisse unserer Kunden stets zu verstehen und zu erfüllen – damals wie heute.

Wir präsentieren Ihnen einen Auszug unserer beliebtesten Hausmodelle, die sich flexibel an Ihre individuellen Wünsche anpassen lassen. Denn Ihr Zuhause sollte so einzigartig sein wie Sie.

Warum? Weil Sie ein perfektes Zuhause verdient haben.

Ihr STREIF-Team



STADTVILLA



EINFAMILIENHAUS



BUNGALOW



DOPPELHAUS

MIT UNSEREN BESTEN AB INS EIGENHEIM.

Planen Sie jetzt Ihre Zukunft in einem energieeffizienten Zuhause und sichern sich einen unserer Bestseller zu Bestpreisen.

In der Smartline entspricht das Haus dem Standard Energieeffizienzhaus 55. Eine Zertifizierung in der Nachhaltigkeitsklasse ist ab der Premiumline möglich, die im Standard für die Effizienzhaus-Klasse 40 ausgestattet ist. Gerne können wir auf Wunsch eine Ökobilanz prüfen und ggf. erstellen, die bescheinigt, dass Ihr STREIF-Haus den Richtlinien in der Stufe KfWG für den Klimafreundlichen Neubau (KFN) entspricht. Auf Wunsch kann ergänzend auch eine Nachhaltigkeitszertifizierung nach QNG in der Stufe KfWG-Q (bei Ausbaustufe fastfertig+ und schlüsselfertig) geprüft und angeboten werden. Für das Erfüllen der Voraussetzungen ist eine Photovoltaik-Anlage mit Batteriespeicher erforderlich. Die STREIF-Passiv-Außenwand und eine sparsame Heiztechnik mit integrierter Wohnraumlüftung und Wärmerückgewinnung garantieren einen geringen Energieverbrauch und ein fantastisches Raumklima, das insbesondere Allergiker aufatmen lässt. **Fragen Sie Ihre persönliche STREIF-Bauberatung in der Region. Diese informiert Sie gerne über die aktuellen KfW-Fördermöglichkeiten.**

Folgende STREIF-Leistungen sind im Bestpreis unserer Bestseller enthalten – bei Ausbaustufe fastfertig+ in der Ausstattungslinie Smartline:

- Inklusive Fundamentplatte
- Inklusive STREIF-Luft-Luft-Wärmepumpen-Technologie, mit integrierter Lüftungsanlage mit Wärmerückgewinnung
- Inklusive Kunststoffhaustür
- Inklusive Kunststoff-Fenster von Porta/Kömmerring
- Inklusive Treppe Buche natur aus eigener Produktion (außer Bungalow)
- Inklusive Sanitärprojekten von Markenherstellern in Bad/WC
- Inklusive Elektroinstallation u.v.m.
- Inklusive Vorbereitung zur Installation einer Photovoltaik-Anlage
- Individuelle Grundrissgestaltung und Raumaufteilung möglich** | Die Position der Bäder, die Größe der Haustechnikräume und der Treppen sind bei "Unseren Besten" nicht veränderbar

Die hohe Wertigkeit und Langlebigkeit eines STREIF-Energiespar-Hauses wird durch zahlreiche Auszeichnungen, Qualitäts- und Gütesiegel unabhängiger Institute und Verbände dokumentiert.

* Speed Lieferung bedeutet: Auf Wunsch wird ein Terminplan mit Baubeginn innerhalb von 6 Monaten vereinbart. Dabei werden kundenseitige und von STREIF einzuhaltende Maximaltermine definiert.

** Dies ist im Rahmen der Planungspauschale in Höhe von 4.999 € möglich. STAND 11/2024

UNSERE BESTEN

**Speed Lieferung
in 6 Monaten***




Zu besten Preisen.



SIE HABEN DIE WAHL.


4 HAUSTYPEN



STADTVILLA EINFAMILIENHAUS BUNGALOW DOPPELHAUS

Hier kommen 4 starke Haustypen zur Realisierung Ihres Bauwunsches. Wir bieten Ihnen in unserer Bestselleraktion eine schöne 2-geschossige Stadtvilla und ein behagliches 1,5-geschossiges Einfamilienhaus in jeweils 3 Größen an. Sie suchen ein Einfamilienhaus mit Einliegerwohnung? Auch einen solchen Entwurf präsentieren wir Ihnen. Mit dabei ist auch ein komfortabler Bungalow und ein elegantes Doppelhaus bzw. eine elegante Doppelhaushälfte. Sie haben die Wahl.


3 AUSSTATTUNGSLINIEN



SMARTLINE PREMIUMLINE QUEENSLINE

Wenn Sie Geld sparen möchten, ist die Ausstattungslinie Smartline für Sie die richtige. Die STREIF-Standardausführung ist die Premiumline. Hier haben Sie eine größere Auswahl z. B. an Fliesen, farbigen Fenstern sowie eine hochwertige Holzhaustür, sowie eine gedämmte Fundamentplatte und dadurch einen Effizienzhaus-40-Standard. Die Queensline bietet elektrische ALU-Rollläden, eine Holzhaustür mit 9-fach-Motorschloss, eine PV-Anlage, ein Smart-Home-Basispaket und eine Alarmanlage.

EXTRAS DAZU



KFN PV-ANLAGE SMART-HOME

Gegen Aufpreis erstellen wir eine Ökobilanzierung für Ihr Haus oder prüfen die Möglichkeit einer Nachhaltigkeitszertifizierung gemäß QNG. Für das Erreichen der Anforderungen für den klimafreundlichen Neubau ist eine Photovoltaik-Anlage mit Batteriespeicher erforderlich. Diese bieten wir Ihnen gerne an. Auch Ihre Wünsche an ein Smart-Home-System besprechen wir gerne mit Ihnen. Unsere STREIF-Bauberatungen informieren Sie über die aktuellen KfW-Fördermöglichkeiten.

STREIF-UNTERSTÜTZUNG



BESTE BERATUNG DESIGN-AUSSTATTUNG FUNKTIONS-AUSSTATTUNG

Gerne beraten wir Sie in allen Fragen rund um das Thema Hausbau mit STREIF. Unsere Stärke ist es, Ihre Wünsche und Bedürfnisse an den Hausbau mit Ihrem Budget in Einklang zu bringen. Eine sichere Finanzierung ist die Grundlage zur Realisierung Ihres Hausbauwunsches. Sie möchten eine spezielle Ausstattung oder ein anderes Heizungs- und Lüftungssystem? Sprechen Sie mit uns. Wir freuen uns auf Ihre Kontaktaufnahme.

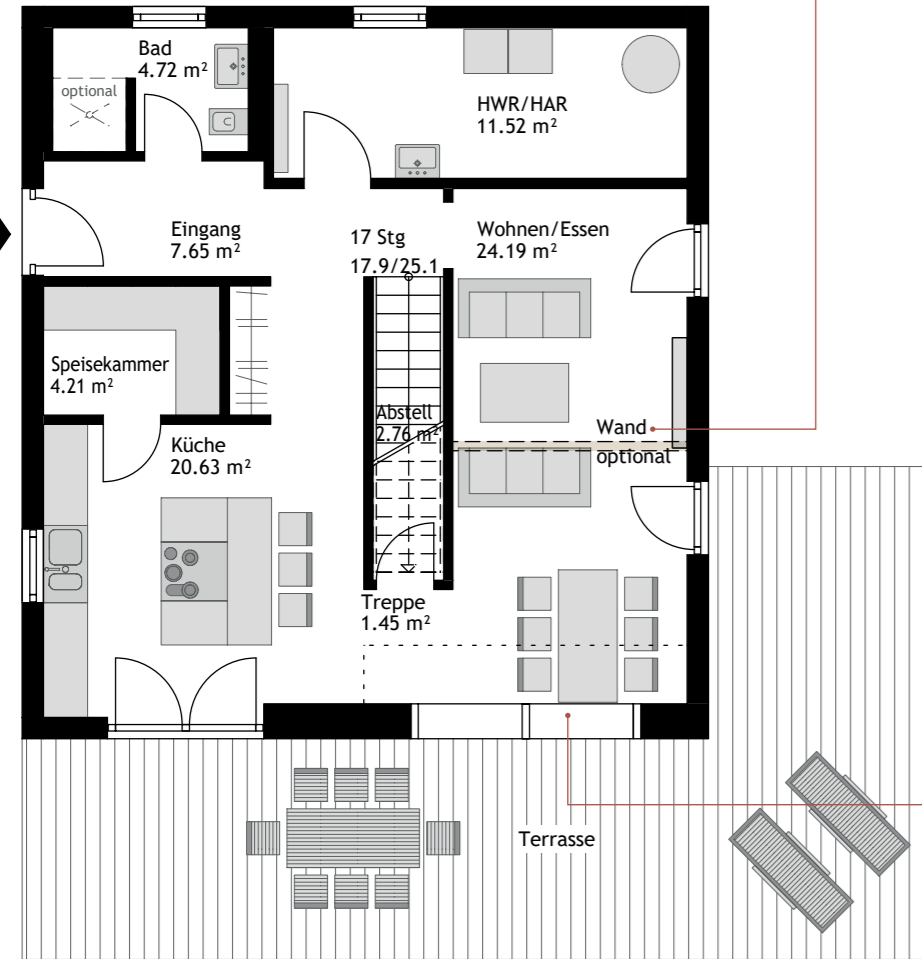
STREIF-Villa.

Exklusivität pur

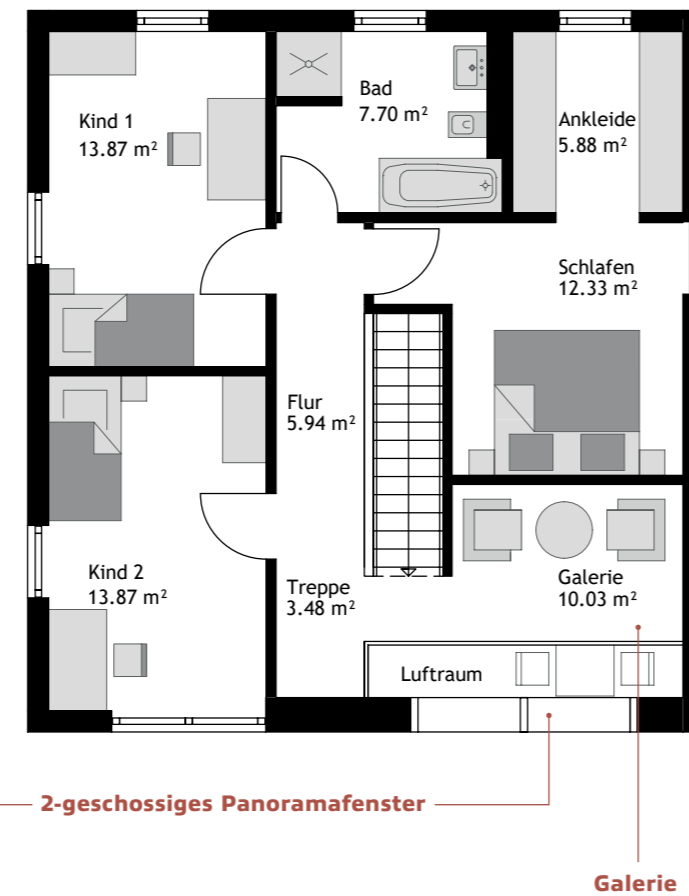
Tipp – ein Raumkonzept mit Zukunft

Der offene Wohnbereich kann optional mit einer Wand geplant werden, z. B. für die Nutzung als Fernsehzimmer. Bei Krankheit oder Bedarf könnte mit einer Trennwand hier ein Schlafbereich entstehen, der das Wohnen auf einer Etage möglich macht. Die Wand lässt sich auch nachträglich realisieren. Raumhohe Gleittüren könnten hier ebenfalls eine flexible Nutzungsmöglichkeit darstellen.

Erdgeschoss



Obergeschoss



2-geschossiges Panoramafenster

Galerie

- 2-geschossige Stadtvilla mit Flachdach
- 2-geschossiges Panoramafenster mit Brüstung
- Lichtdurchflutete Räume

- Haus inkl. Fundamentplatte

Hausmaße 9,33 m x 9,95 m

Netto-Raumfläche 150,23 m²





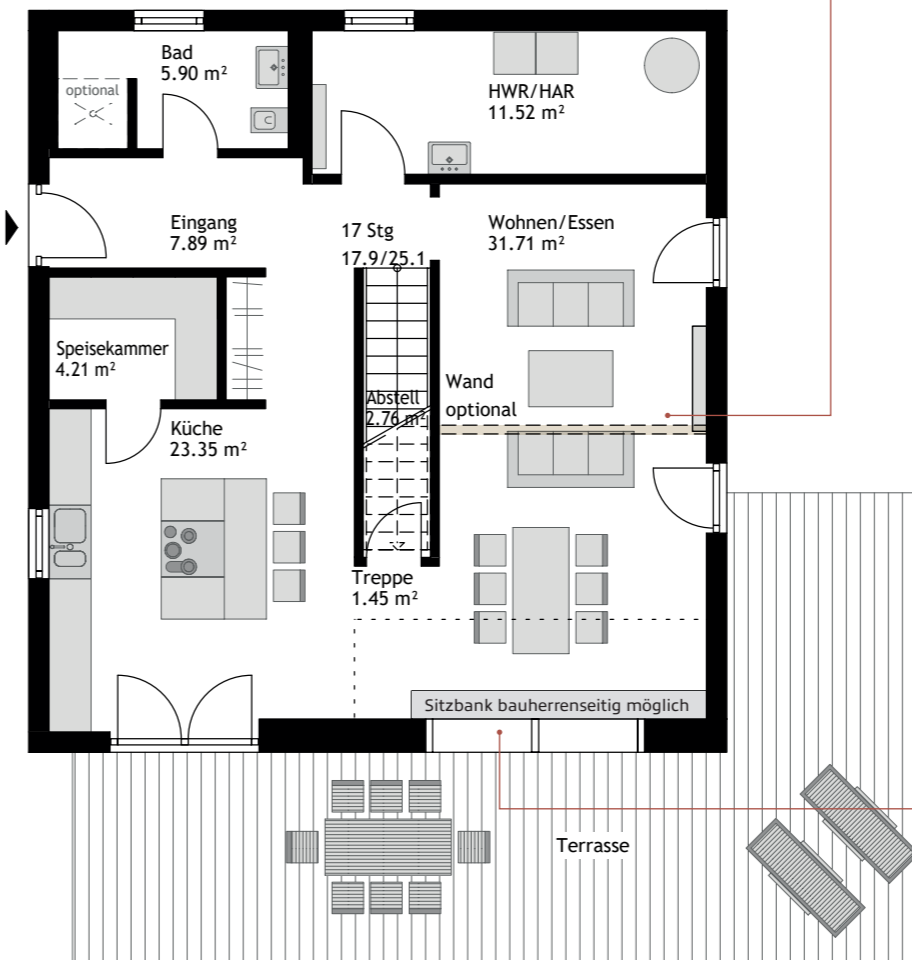
STREIF-Villa.

Variante XL mit 170 m²

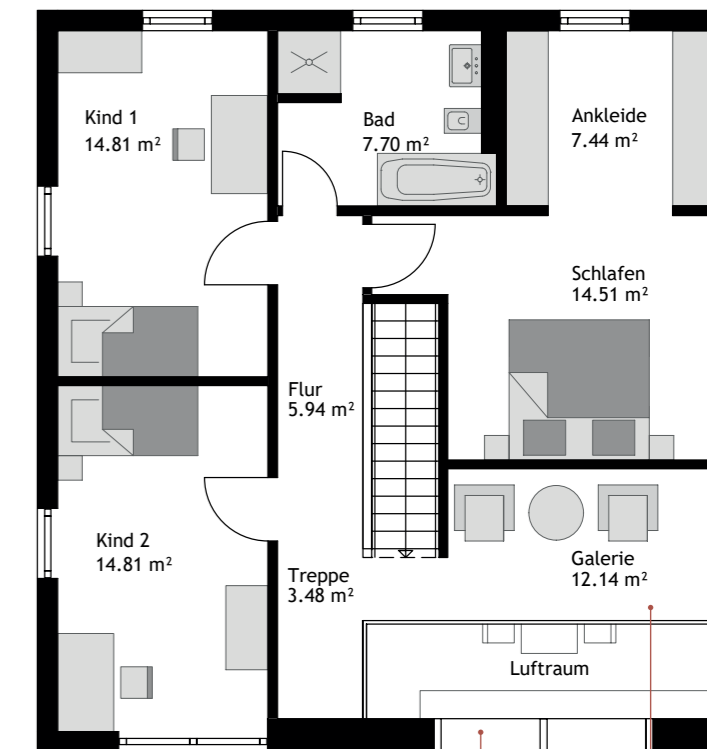
Tipp – ein Raumkonzept mit Zukunft

Erklärung siehe Seite 8

Erdgeschoss



Obergeschoss



2-geschossiges Panoramafenster

Galerie

- 2-geschossige Stadtvilla mit Flachdach
- 2-geschossiges Panoramafenster mit Brüstung
- Galerie im Obergeschoss

■ Haus inkl. Fundamentplatte

Hausmaße

9,95 m x 10,58 m

Netto-Raumfläche

169,62 m²

Abbildungen können Sonderausstattungen oder Anbauteile zeigen, die nicht im Lieferumfang/Angebot enthalten sind.

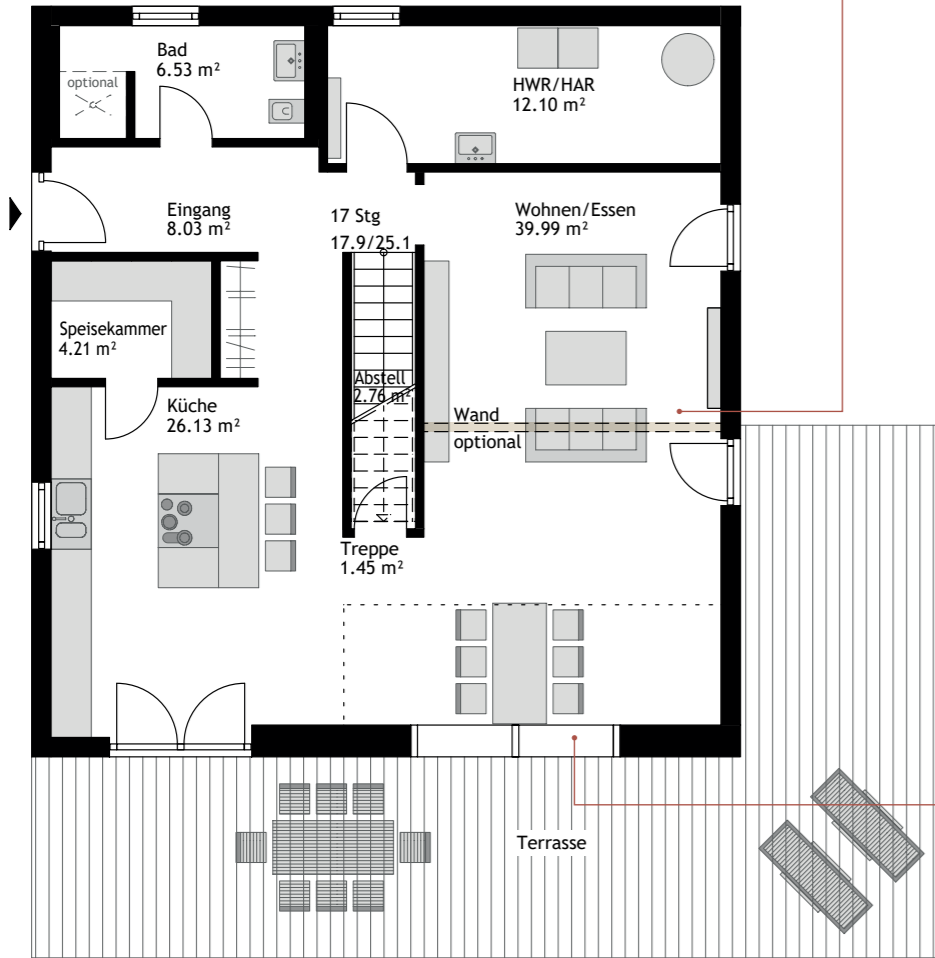
STREIF-Villa.

Variante XXL mit 190 m²

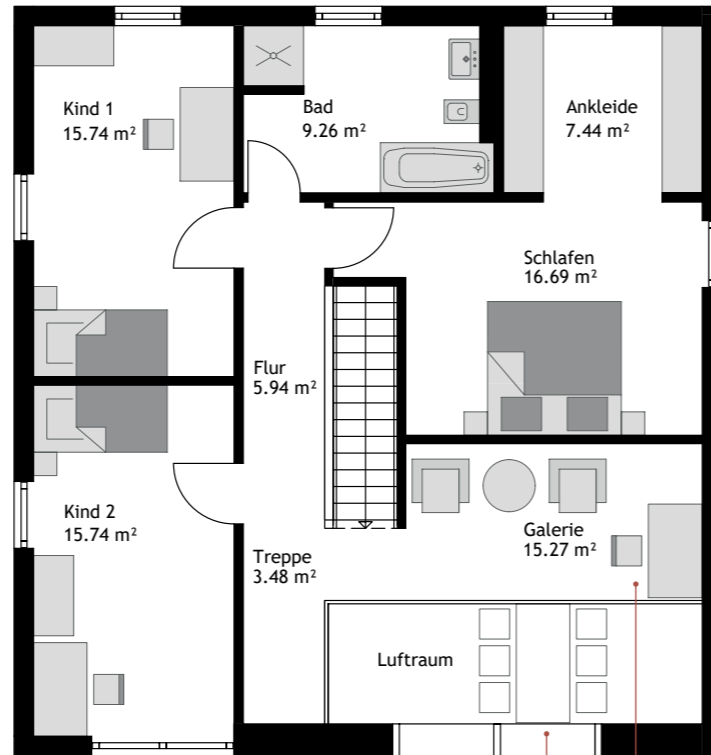
Tipp – ein Raumkonzept mit Zukunft

Erklärung siehe Seite 8

Erdgeschoss



Obergeschoss



2-geschossiges Panoramafenster

Galerie

- 2-geschossige Stadtvilla mit Flachdach
- 2-geschossiges Panoramafenster mit Brüstung
- Galerie im Obergeschoss

- Haus inkl. Fundamentplatte

Hausmaße 10,58 m x 11,205 m

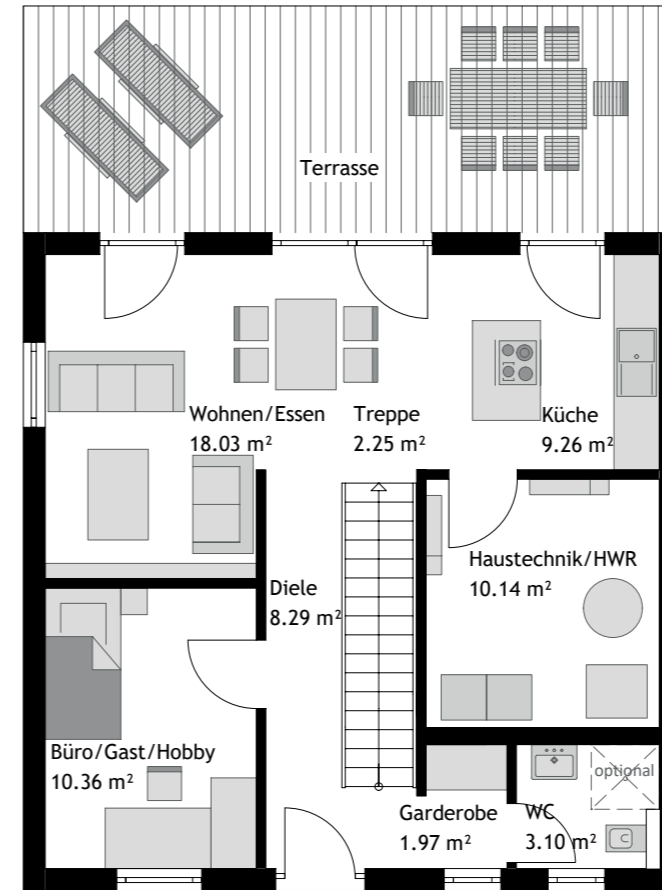
Netto-Raumfläche 190,29 m²



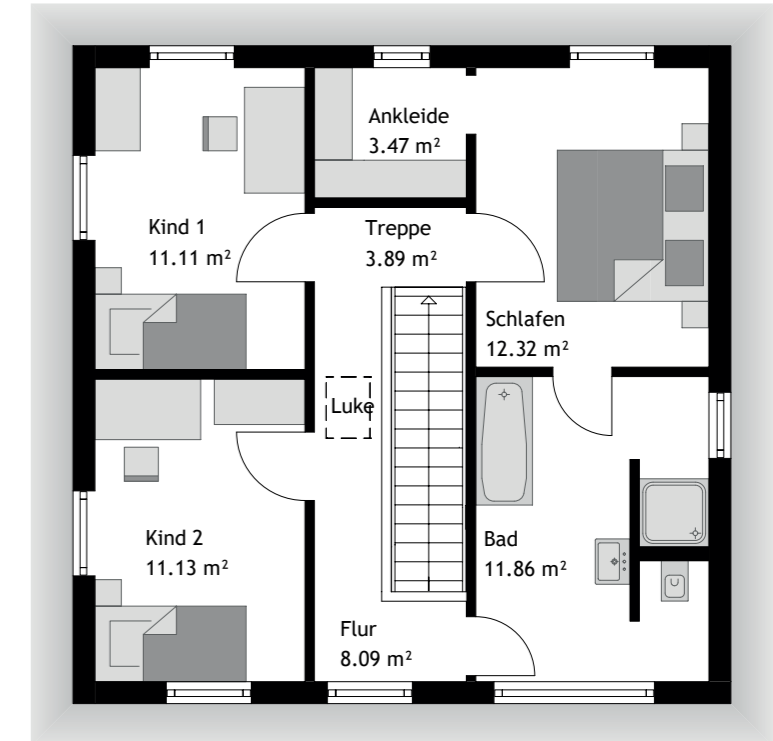


CITY L. Wohnkomfort auf zwei Ebenen

Die gezeigten Grundrisse sind Gestaltungsideen und können individualisiert werden.
Je nach ausgewählter Haustechnik und örtlich geltenden baulichen Vorschriften können Anpassungen der Grundrisse erforderlich werden. Alle Angaben sind Circa-Werte. Aufgrund der gewünschten Grundriss- und Dachkonstruktion kann eine Ökobilanzierung KFWG oder eine NH-Zertifizierung KFWG-Q möglich werden. Die Grundrisse können individualisiert werden. Lediglich die Position der Bäder, die Größe und Lage des Haustechnikraumes und der Treppe sind nicht veränderbar. Gerne informieren Sie unsere STREIF-Bauberatungen über aktuelle Fördermöglichkeiten.



Erdgeschoss



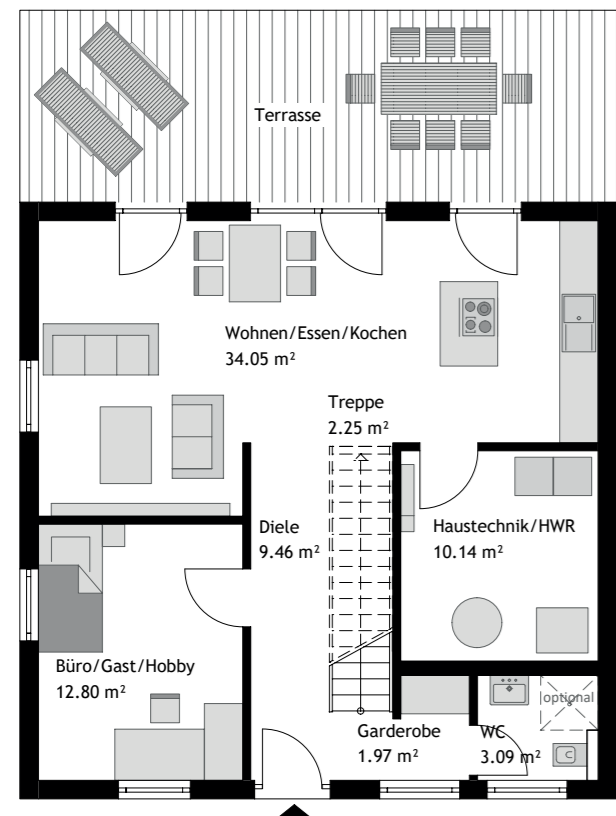
Obergeschoss

- Haus inkl. Fundamentplatte
- Lichtdurchflutete Räume
- Zusatzraum im EG Büro/Gast/Hobby
- Dusche im EG optional

- 2-geschossig mit Walmdach
 - Treppe geradläufig
- Hausmaße 8,71 m x 8,71 m
- Netto-Raumfläche 125,27 m²**

CITY XL.

Netto-Raumfläche 144,36 m²

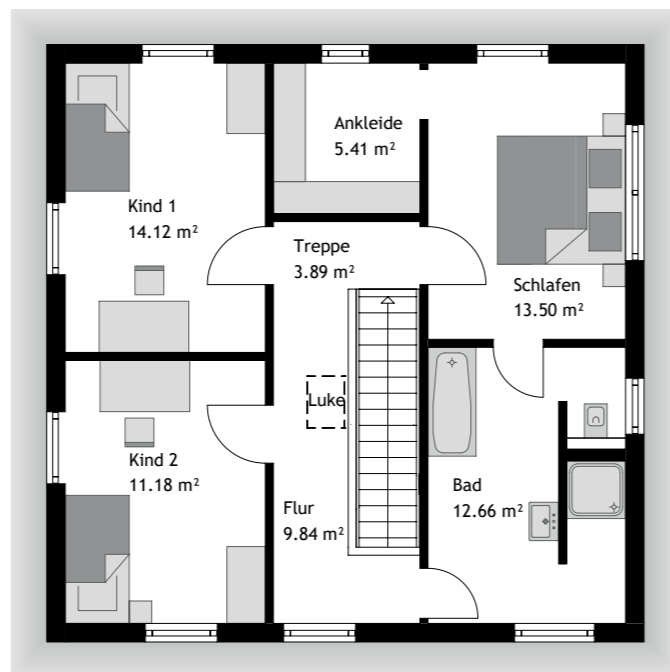


Erdgeschoss

- Haus inkl. Fundamentplatte
- Lichtdurchflutete Räume
- Zusatzraum im EG Büro/Gast/Hobby
- Dusche im EG optional

Die gezeigten Grundrisse sind Gestaltungsideen und können individualisiert werden.

Je nach ausgewählter Haustechnik und örtlich geltenden baulichen Vorschriften können Anpassungen der Grundrisse erforderlich werden. Alle Angaben sind Circa-Werte. Aufgrund der gewünschten Grundriss- und Dachkonstruktion kann eine Ökobilanzierung KFWG oder eine NH-Zertifizierung KFWG-Q möglich werden. Die Grundrisse können individualisiert werden. Lediglich die Position der Bäder, die Größe und Lage des Haustechnikraumes und der Treppe sind nicht veränderbar. Gerne informieren Sie unsere STREIF-Bauberatungen über aktuelle Fördermöglichkeiten.



Obergeschoss

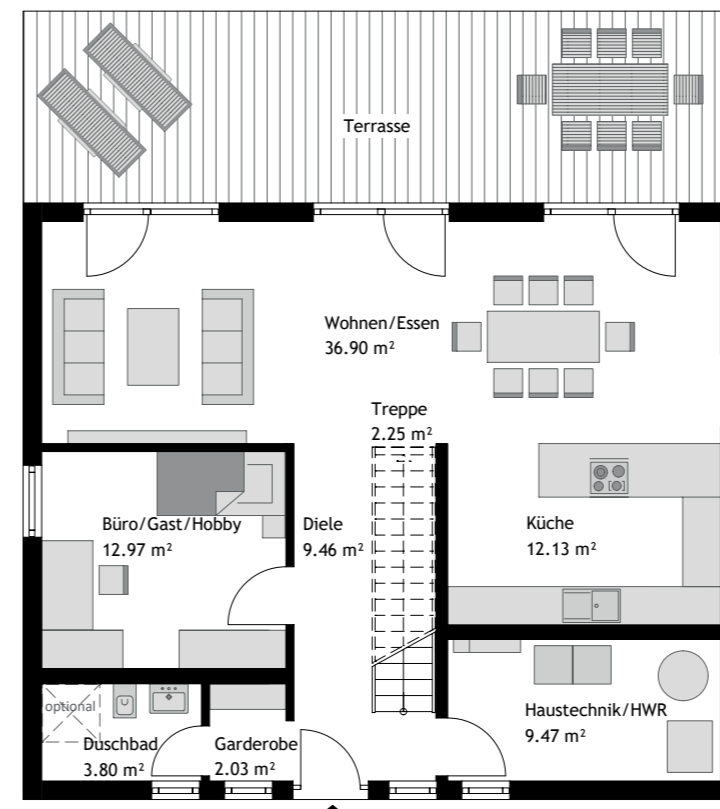
- 2-geschossig mit Walmdach
- Treppe geradläufig

Hausmaße 9,33 m x 9,33 m

Netto-Raumfläche 144,36 m²

CITY XXL.

Netto-Raumfläche 175,56 m²



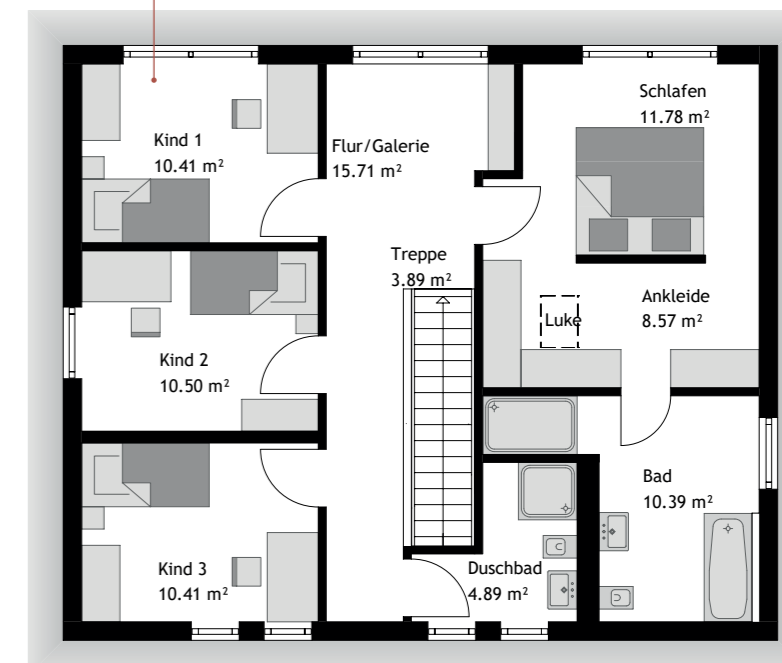
Erdgeschoss

- Haus inkl. Fundamentplatte
- Lichtdurchflutete Räume mit viel Platz
- Zusatzraum im EG Büro/Gast/Hobby
- Dusche im EG optional

Die gezeigten Grundrisse sind Gestaltungsideen und können individualisiert werden.

Je nach ausgewählter Haustechnik und örtlich geltenden baulichen Vorschriften können Anpassungen der Grundrisse erforderlich werden. Alle Angaben sind Circa-Werte. Aufgrund der gewünschten Grundriss- und Dachkonstruktion kann eine Ökobilanzierung KFWG oder eine NH-Zertifizierung KFWG-Q möglich werden. Die Grundrisse können individualisiert werden. Lediglich die Position der Bäder, die Größe und Lage des Haustechnikraumes und der Treppe sind nicht veränderbar. Gerne informieren Sie unsere STREIF-Bauberatungen über aktuelle Fördermöglichkeiten.

3 Kinderzimmer mit Kinderbad



Obergeschoss

- 2-geschossig mit Walmdach
- Treppe geradläufig

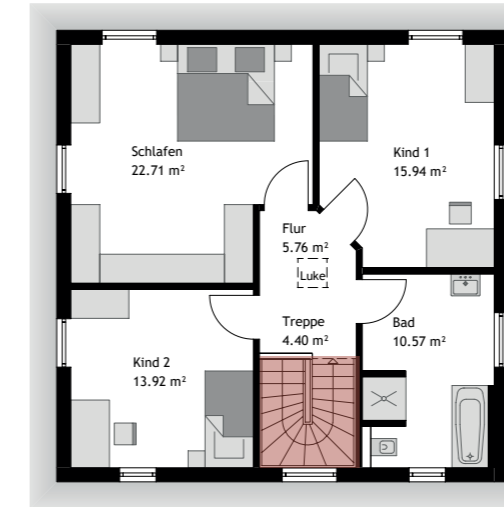
Hausmaße 11,205 m x 9,33 m

Netto-Raumfläche 175,56 m²

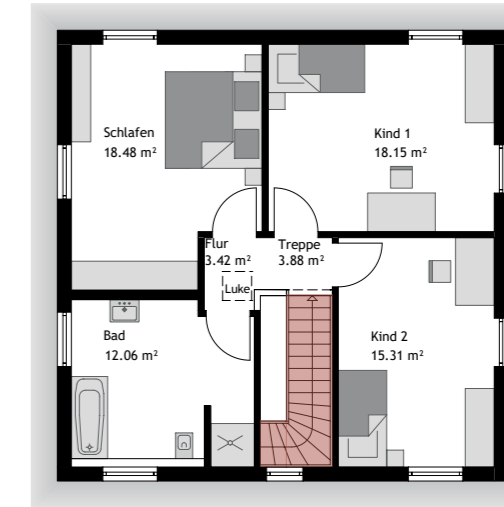


Treppe gradläufig Queensline in Sonderausführung.

DIE CITY LINIE ist auch mit anderen Treppen-Varianten erhältlich.
Für mehr Informationen jetzt Ihre Bauberatung kontaktieren!

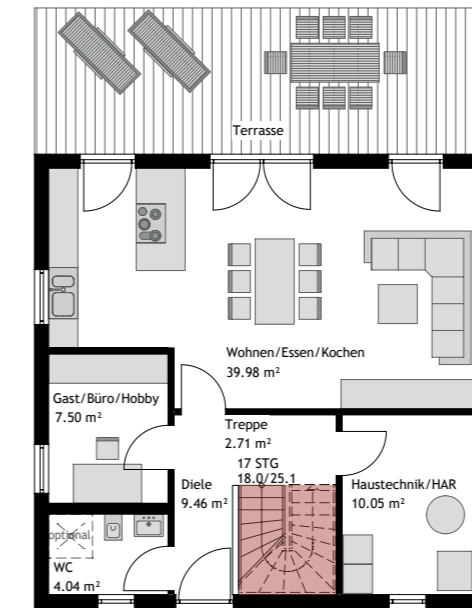


Obergeschoss



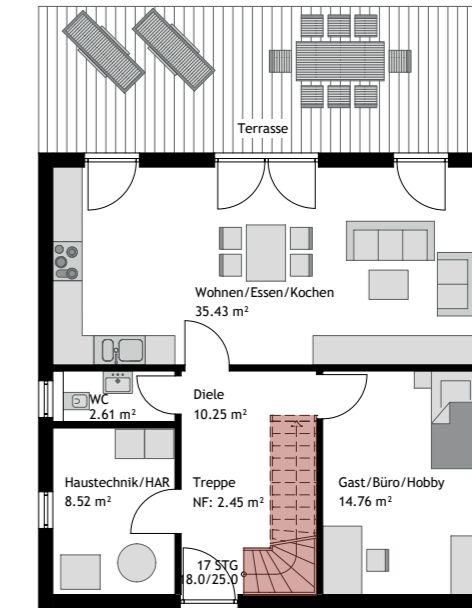
Obergeschoss

Halbgewendelt Treppe



Erdgeschoss

Viertelgewendelte Treppe

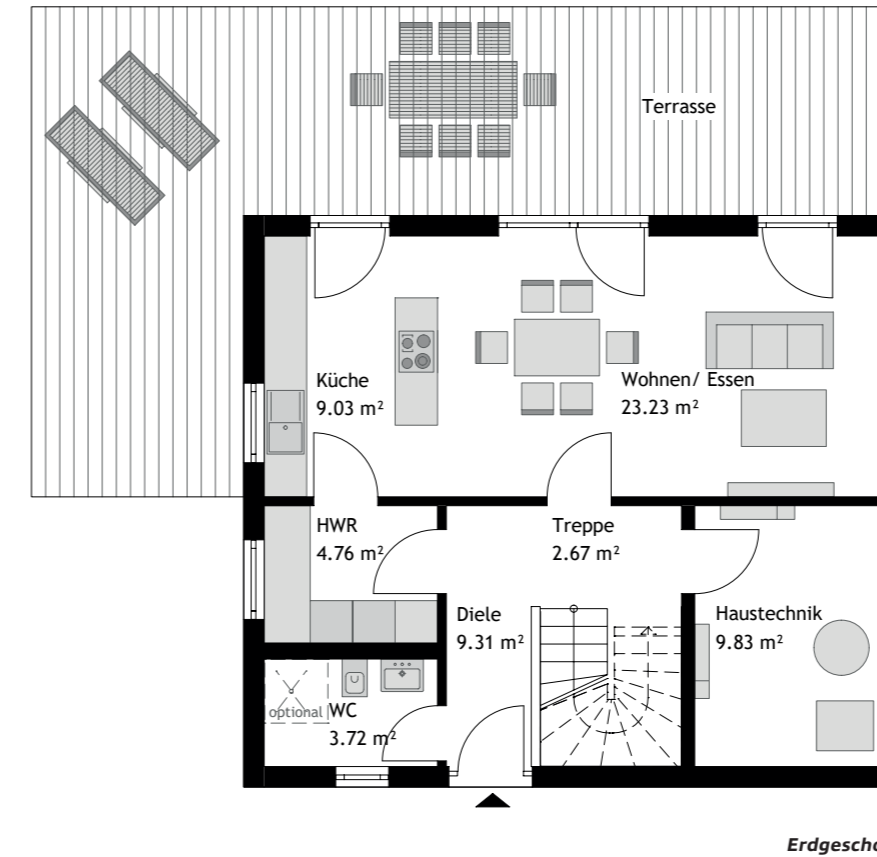


Erdgeschoss

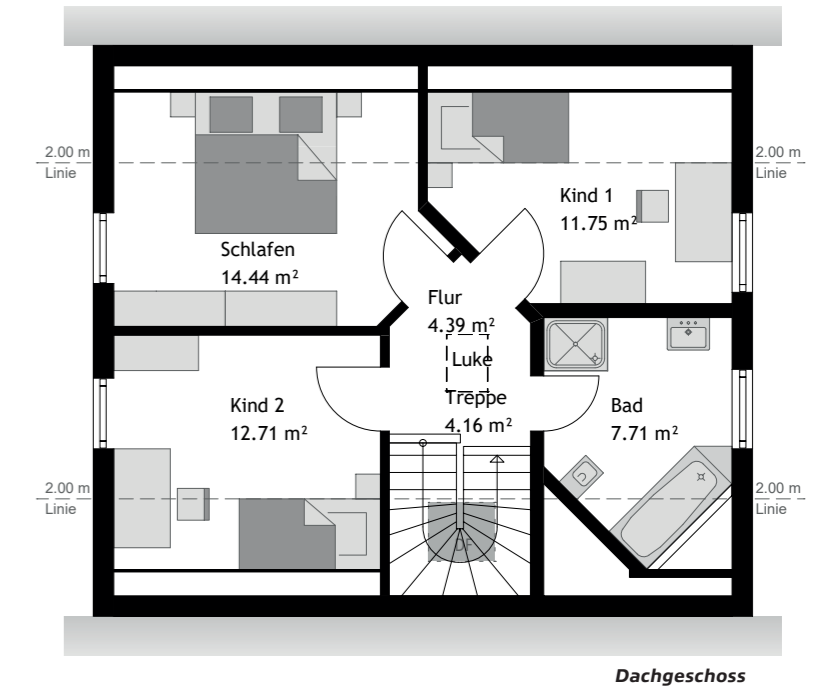


FAMILY L. Behaglichkeit unterm Dach

Die gezeigten Grundrisse sind Gestaltungsideen und können individualisiert werden.
Je nach ausgewählter Haustechnik und örtlich geltenden baulichen Vorschriften können Anpassungen der Grundrisse erforderlich werden. Alle Angaben sind Circa-Werte. Aufgrund der gewünschten Grundriss- und Dachkonstruktion kann eine Ökobilanzierung KFWG möglich sein. Die Grundrisse können individualisiert werden. Lediglich die Position der Bäder, die Größe und Lage des Haustechnikraumes und der Treppe sind nicht veränderbar. Gerne informieren Sie unsere STREIF-Bauberatungen über aktuelle Fördermöglichkeiten.



- Haus inkl. Fundamentplatte
- 1,5-geschossig mit Satteldach, Kniestock 0,75 m
- Lichtdurchflutete Räume



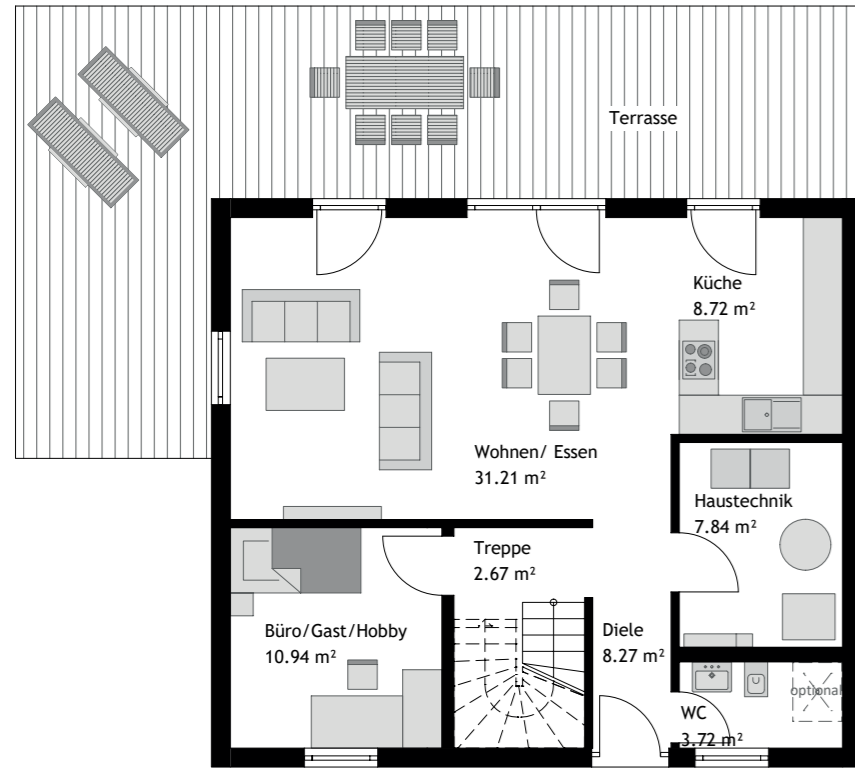
- Dusche im EG optional

Hausmaße 9,33 m x 8,08 m

Netto-Raumfläche 117,71 m²

FAMILY XL.

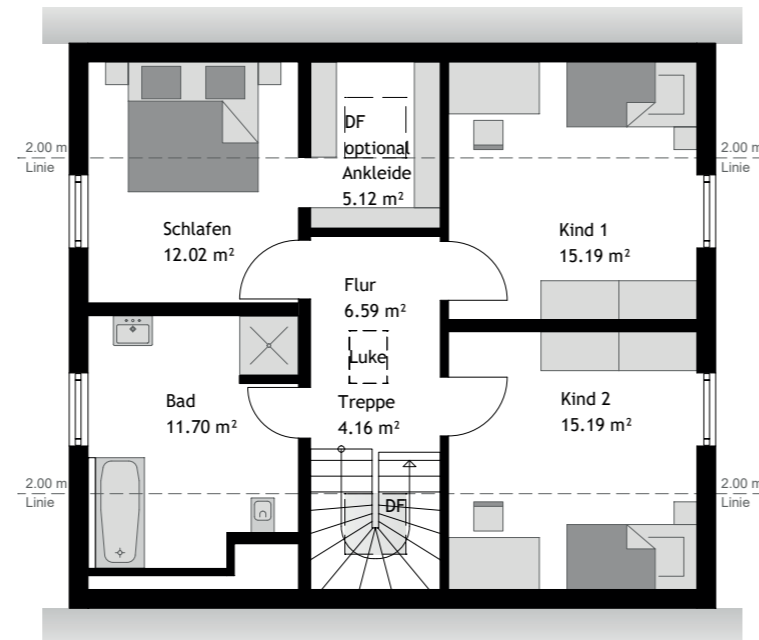
Netto-Raumfläche 142,92 m²



Erdgeschoss

- Haus inkl. Fundamentplatte
- 1,5-geschossig mit Satteldach
- Lichtdurchflutete Räume
- Zusatzraum im EG Büro/Gast/Hobby

Die gezeigten Grundrisse sind Gestaltungsideen und können individualisiert werden. Je nach ausgewählter Haustechnik und örtlich geltenden baulichen Vorschriften können Anpassungen der Grundrisse erforderlich werden. Alle Angaben sind Circa-Werte. Aufgrund der gewünschten Grundriss- und Dachkonstruktion kann eine Ökobilanzierung KFWG oder eine NH-Zertifizierung KFWG-Q möglich werden. Die Grundrisse können individualisiert werden. Lediglich die Position der Bäder, die Größe und Lage des Haustechnikraumes und der Treppe sind nicht veränderbar. Gerne informieren Sie unsere STREIF-Bauberatungen über aktuelle Fördermöglichkeiten.

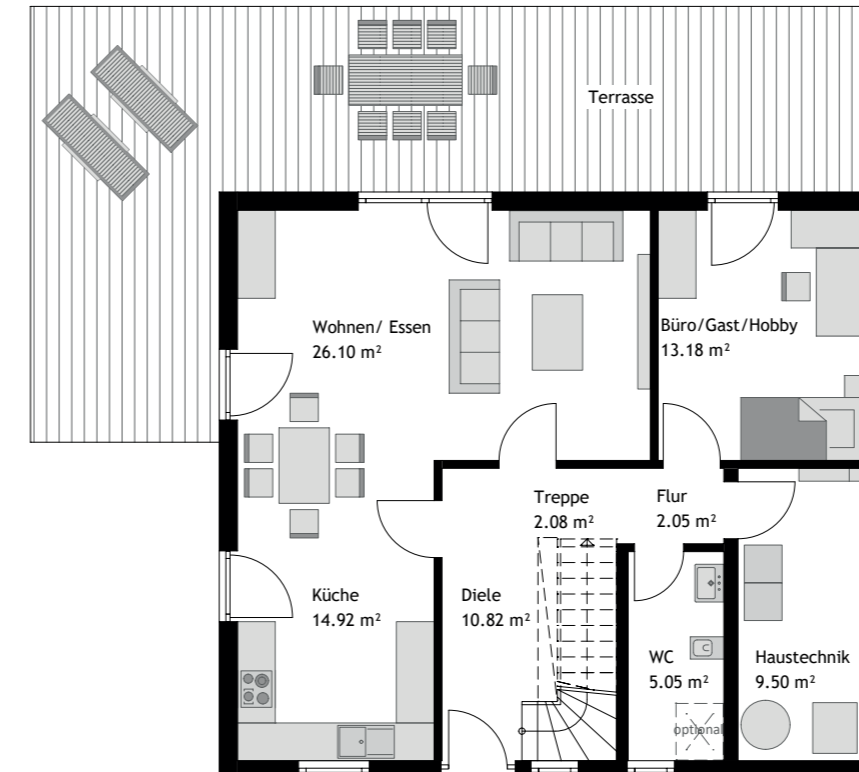


Dachgeschoss

- Kniestock 1 m
 - Dusche im EG optional
- Hausmaße 9,95 m x 8,705 m
- Netto-Raumfläche 142,92 m²**

FAMILY XXL.

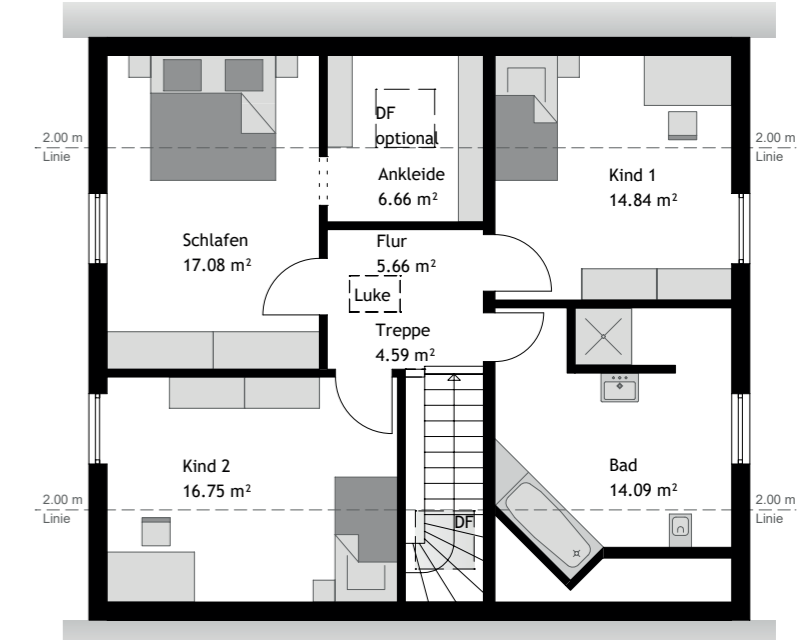
Netto-Raumfläche 163,37 m²



Erdgeschoss

- Haus inkl. Fundamentplatte
- Lichtdurchflutete Räume
- Zusatzraum im EG Büro/Gast/Hobby
- Dusche im EG optional

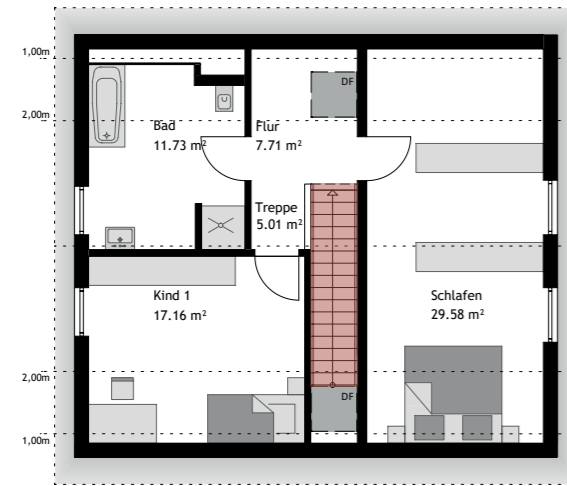
Die gezeigten Grundrisse sind Gestaltungsideen und können individualisiert werden. Je nach ausgewählter Haustechnik und örtlich geltenden baulichen Vorschriften können Anpassungen der Grundrisse erforderlich werden. Alle Angaben sind Circa-Werte. Aufgrund der gewünschten Grundriss- und Dachkonstruktion kann eine Ökobilanzierung KFWG oder eine NH-Zertifizierung KFWG-Q möglich werden. Die Grundrisse können individualisiert werden. Lediglich die Position der Bäder, die Größe und Lage des Haustechnikraumes und der Treppe sind nicht veränderbar. Gerne informieren Sie unsere STREIF-Bauberatungen über aktuelle Fördermöglichkeiten.



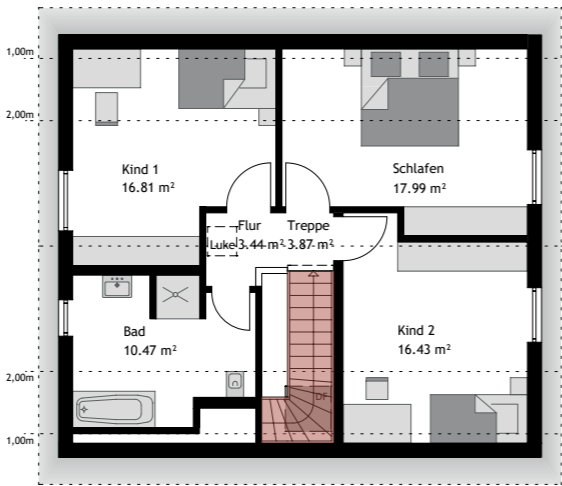
Dachgeschoss

- 1,5-geschossig mit Satteldach
 - Kniestock 1 m
- Hausmaße 10,58 m x 9,33 m
- Netto-Raumfläche 163,37 m²**

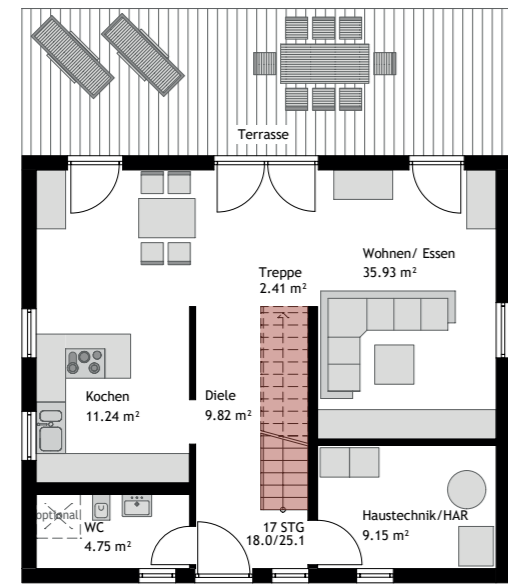
DIE FAMILY LINIE ist auch mit anderen Treppen-Varianten erhältlich.
Für mehr Informationen jetzt Ihre Bauberatung kontaktieren!



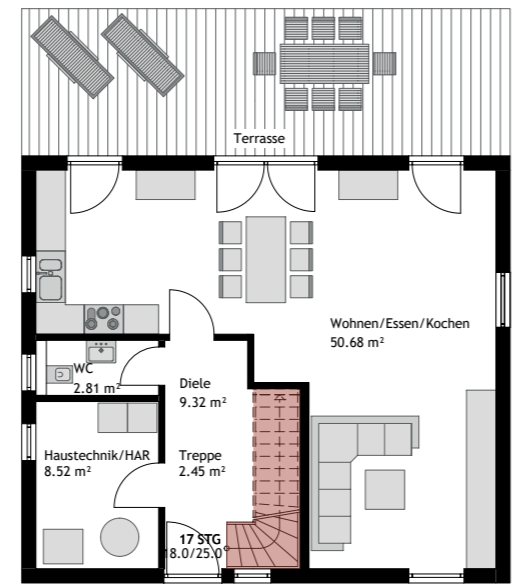
Dachgeschoss



Dachgeschoss



Erdgeschoss



Erdgeschoss

Gradläufige Treppe

Viertelgewendelte Treppe



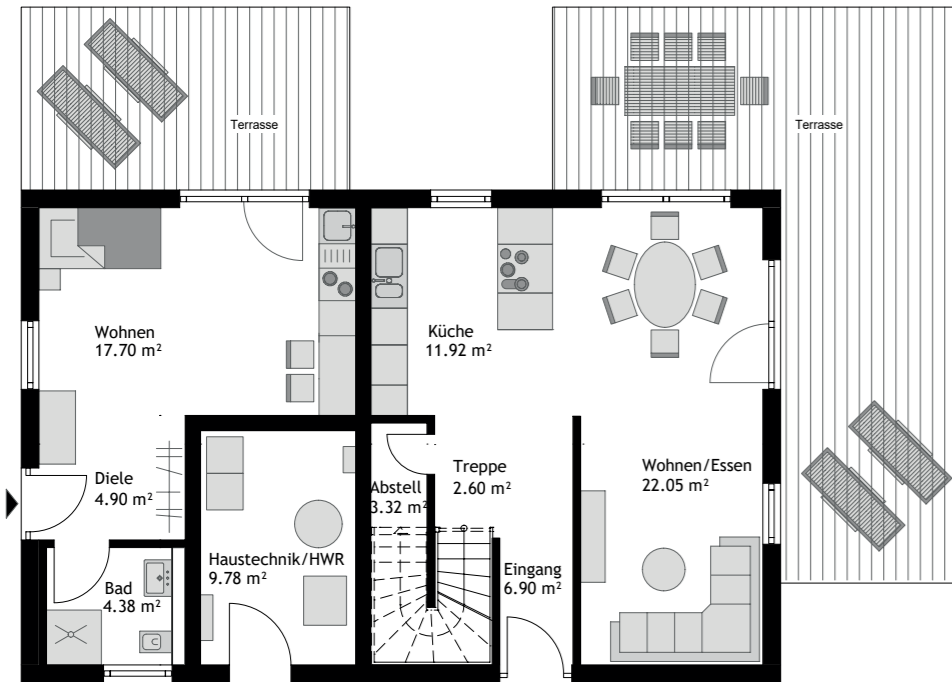
Treppe viertelgewendelt Smartline in Sonderausführung Wangen in Weiß.

EINFAMILIENHAUS.

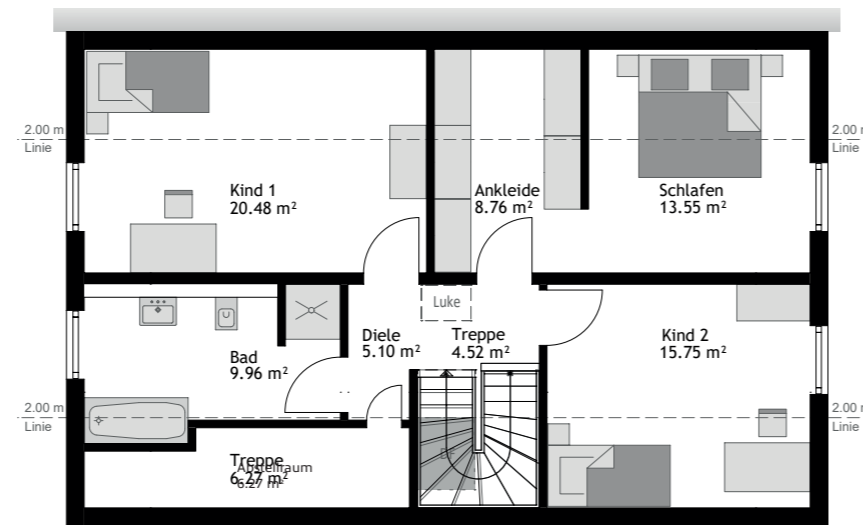
Mit Einliegerwohnung und getrenntem Eingang

Die gezeigten Grundrisse sind Gestaltungsideen und können individualisiert werden.

Je nach ausgewählter Haustechnik und örtlich geltenden baulichen Vorschriften können Anpassungen der Grundrisse erforderlich werden. Alle Angaben sind Circa-Werte. Aufgrund der gewünschten Grundriss- und Dachkonstruktion kann eine Ökobilanzierung KFWG möglich sein. Die Grundrisse können individualisiert werden. Lediglich die Position der Bäder, die Größe und Lage des Haustechnikraumes und der Treppe sind nicht veränderbar. Gerne informieren Sie unsere STREIF-Bauberatungen über aktuelle Fördermöglichkeiten.



Erdgeschoss



Dachgeschoss

- Haus inkl. Fundamentplatte
- Haus mit Einliegerwohnung
- 1,5-geschossig mit Satteldach

- Kniestock 1 m

Hausmaße 12,455 m x 8,08 m

Netto-Raumfläche **167,94 m²**

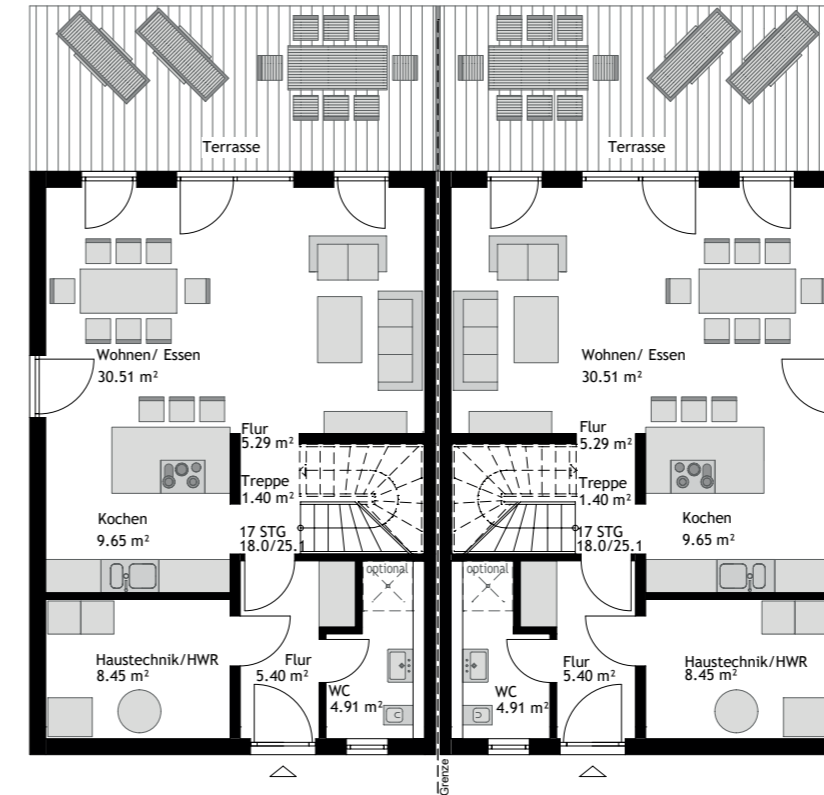




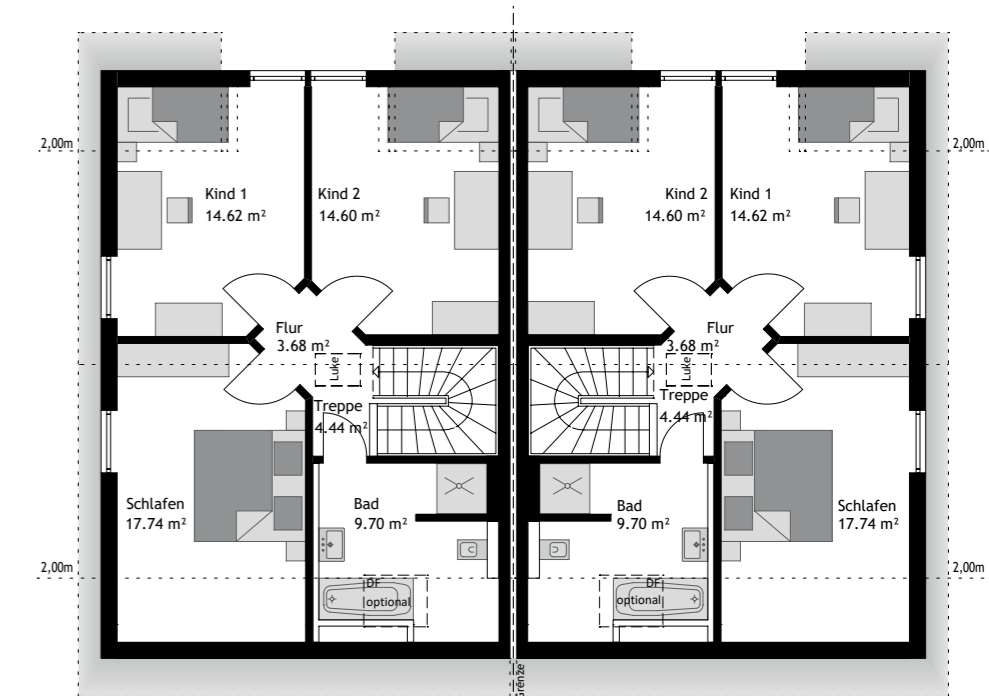
DOPPELHAUSHÄLFTE.

Gemeinsam bauen - Kosten sparen

Die gezeigten Grundrisse sind Gestaltungsideen und können individualisiert werden. Je nach ausgewählter Haustechnik und örtlich geltenden baulichen Vorschriften können Anpassungen der Grundrisse erforderlich werden. Alle Angaben sind Circa-Werte. Aufgrund der gewünschten Grundriss- und Dachkonstruktion kann eine Ökobilanzierung KFWG möglich sein. Die Grundrisse können individualisiert werden. Lediglich die Position der Bäder, die Größe und Lage des Haustechnikraumes und der Treppe sind nicht veränderbar. Gerne informieren Sie unsere STREIF-Bauberatungen über aktuelle Fördermöglichkeiten.



Erdgeschoss



Dachgeschoss

- Doppelhaushälfte inkl. Fundamentplatte
- 1,5-geschossig
- Satteldach 38°, Kniestock 1,25 m
- Zwerchgiebel mit Flachdach

- Dusche im EG optional

Hausmaße je Doppelhaushälfte 7,36 m x 10,58 m

Netto-Raumfläche je Doppelhaushälfte 130,39 m²

BUNGALOW.

Wohnkomfort auf einer Etage

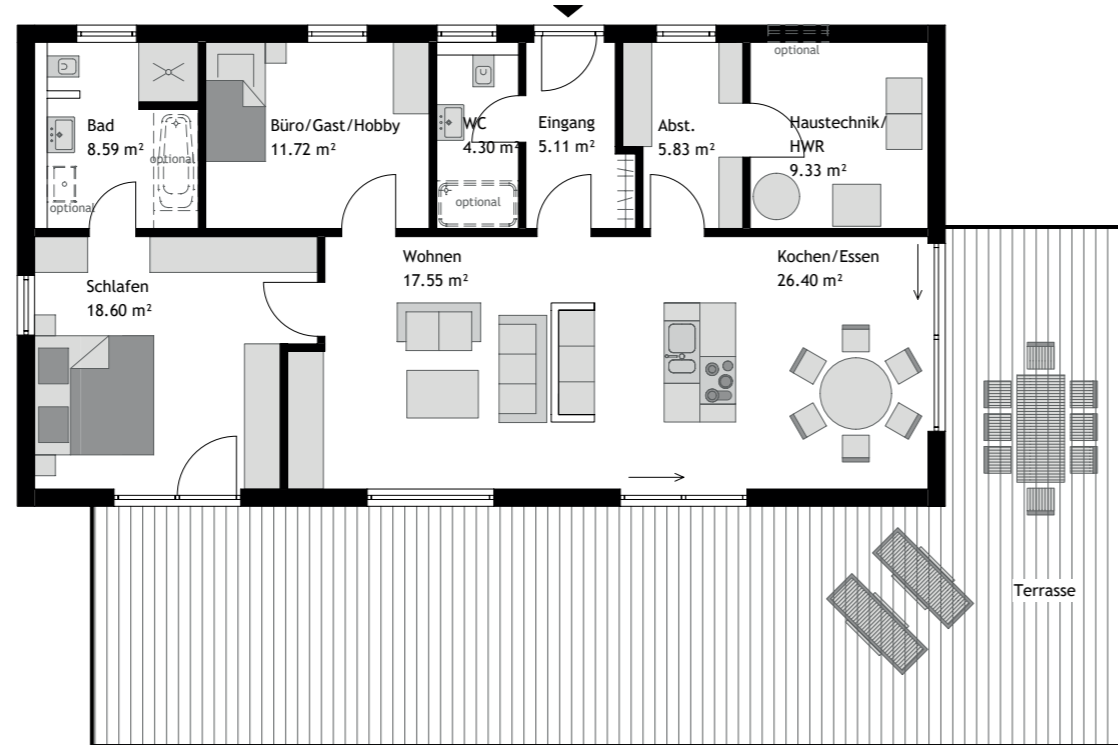
Die gezeigten Grundrisse sind Gestaltungsideen und können individualisiert werden. Je nach ausgewählter Haustechnik und örtlich geltenden baulichen Vorschriften, können Anpassungen der Grundrisse erforderlich werden. Alle Angaben sind Circa-Werte. Lediglich die Position der Bäder, die Größe und Lage des Haustechnikraumes sind nicht veränderbar. Gerne informieren Sie unsere STREIF-Bauberatungen über aktuelle Fördermöglichkeiten.

- Bungalow mit Satteldach
- Haus inkl. Fundamentplatte
- Lichterfüllter, offener Wohn-/Ess- und Kochbereich
- Große Panorama-Hebeschiebetür zur Terrasse, Panoramafenster
- Optional Superview 4-tlg. rahmenlose Schiebetüranlage (mit Schiebetürenfunktion) im Wohnbereich auf Anfrage (siehe rechtes Bild)
- Optional kann die halbhohe Wand zwischen Kochen und Wohnen auch raumhoch ausgeführt werden
- Schlafbereich mit viel Stellfläche und Badezimmer en suite
- Zusatzraum Büro/Gast/Hobby
- Gäste-WC optional mit Dusche

Hausmaß 15,58 m x 8,08 m

Netto-Raumfläche **107,43 m²**

Auf Anfrage auch
barrierefrei planbar!

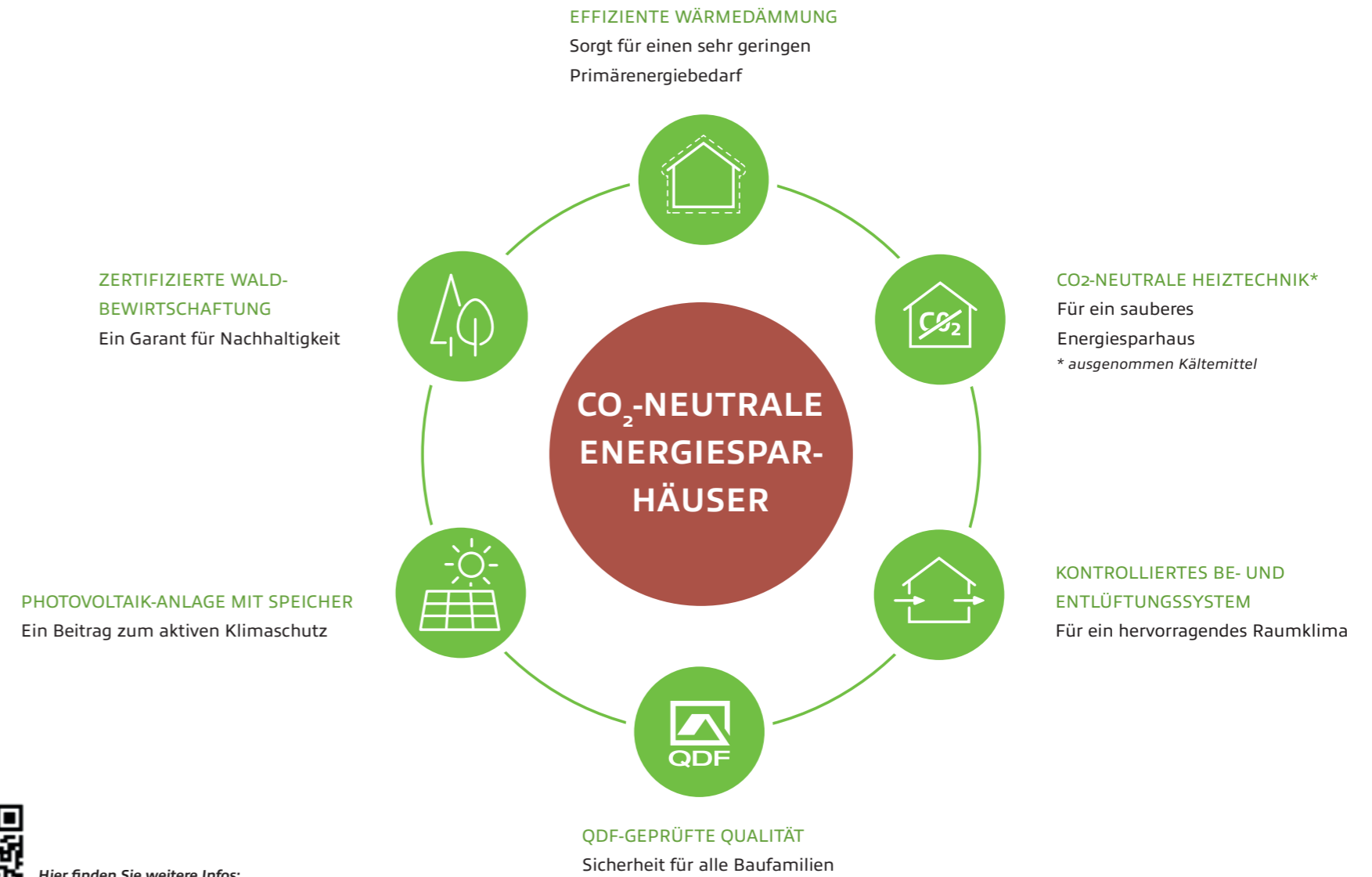


Abbildungen können Sonderausstattungen oder Anbauteile zeigen, die nicht im Lieferumfang/Angebot enthalten sind.



DAS STREIF-ENERGIEEFFIZIENZHAUS.

Umweltbewusste setzen auf Energieeffizienzhäuser in Holztafelbauweise



Hier finden Sie weitere Infos:
www.streif.de/wohngesundheit-nachhaltigkeit

UNSERE AUSSTATTUNGSLINIEN.

Entsprechend der Grundrisse

SMARTLINE.

Fundamentplatte

- Fundamentplatte ohne Dämmung
- Perimeterdämmung 100 mm gemäß energetischer Berechnung, unter der Fundamentplatte

Kunststoff-Fenster:

- Kunststoff-Fenster mit hochdämmendem Mehr-Kammer-Thermo-Mitteldichtungssystem (Kömmerling 88 MD oder gleichwertig), geradlinigem Design
- Farbe weiß
- Kunststoffrollladen nach STREIF-Musterkollektion

Haustür:

- Kunststoffhaustür verschiedene Modelle in weiß

Treppe offen ohne Setzstufen:

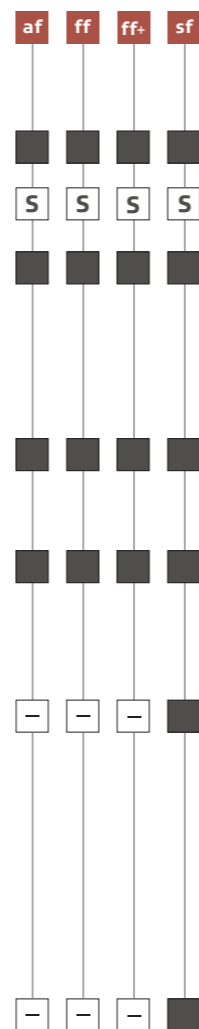
- In der Ausführung Stufen auf Bolzen gelagert, mit seitlichem Abstand zur Wange, Buche natur, keilgezinkt mit aufgesetztem Geländer, Holzgeländer mit Stab M3 (Holzrundstab) oder M4 (Edelstahlstab), eckiger Handlauf aus Holz

Innentüren:

- Hochwertige CPL-Tür, 1-flügelig mit abgerundetem Türblatt und Türfutter, Bekleidung und Griffgarnitur mit Buntbartschloss
- Weißlack 9010
- Buche Pur
- Eiche Altholz
- Touch-Whiteline DA oder DQ
- Touch-Greyline DA oder DQ

Malerarbeiten:

- Q2 Spachtelung mit Raufaser Erfurt 52 und weiß gestrichen



af ausbaufertig
 ff fastfertig
 ff+ fastfertig+
 sf schlüsselfertig
 ■ Im Leistungsumfang enthalten
 S Optional als Sonderausstattung
 - Nicht im Leistungsumfang enthalten

Fußbodenbelag siehe Gewerk 21 (Bau- und Leistungsbeschreibung) Fußboden, Standard:

- Bodenfliesen in den Bädern Feinsteinzeug verschiedene Glasuren, Format 45 x 45 cm oder 30 x 60 cm inkl. Sockelleiste

Wandfliesen:

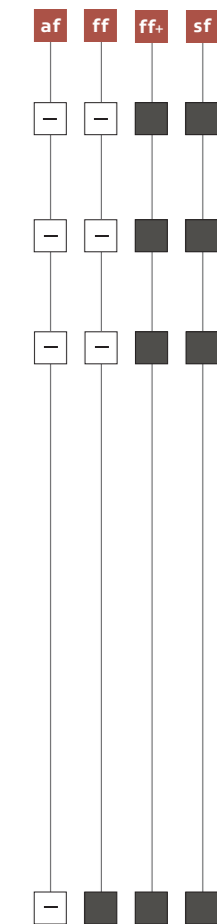
- Wandfliesen in den Bädern, verschiedene Glasuren 20 x 60 cm oder 30 x 60 cm

Sanitär:

- Handwaschbecken/Waschtisch in der Breite von 45 cm, 50 cm oder 60 cm nach STREIF-Musterkollektion
- Doppel-Waschtisanlage 120 cm nach STREIF-Musterkollektion
- Einhebelmischer verchromt nach STREIF-Musterkollektion
- WC-Anlage GEBERIT mit Tiefspül-WC wandhängend weiß nach STREIF-Musterkollektion
- Drückerplatte SIGMA 01 weiß
- Brauseanlage Acryl-Brausewanne in der Farbe Weiß
- Einhebelmischer nach STREIF-Musterkollektion beispielsweise V&B oder Hansgrohe
- Brauseset Chrom mit Handbrause 3-Strahl
- Duschkabine der Firma Breuer Modell FARA oder ähnlich mit Echtglas klar silber
- Badewannenanlage in der Farbe Weiß
- Brauseset Chrom mit Handbrause 1-Strahl
- Urinal weiß nach STREIF-Musterkollektion
- Bidet weiß nach STREIF-Musterkollektion

Photovoltaik Vorbereitung:

- 2 Leerrohre ø 40 mm für die bauherrnseitige Installation der netzgekoppelten Photovoltaikanlage inkl. Erdungskabel ø 16 mm vom Haustechnikraum bis zum Dachboden



UNSERE AUSSTATTUNGSLINIEN.

Entsprechend der Grundrisse

PREMIUMLINE.

Fundamentplatte

- Perimeterdämmung 100 mm gemäß energetischer Berechnung, unter der Fundamentplatte

Kunststoff-Fenster:

- Kunststoff-Fenster mit hochdämmendem Mehr-Kammer-Thermo-Mitteldichtungssystem (Kömmerling 88 MD oder gleichwertig), geradlinigem Design
- Außen farbig foliert nach STREIF-Musterkollektion und innen weiß
- Elektrische Kunststoffrollladen nach STREIF-Musterkollektion

Haustür:

- Holz-Haustür, 2-schalig, mit Blockzarge (ArtLine). Rahmentür mit einem rechteckigen Glasausschnitt, 3-fach-Wärmeschutz-Isolierverglasung, 5-fach-Sicherheitsverriegelung und Haustürgriff

Treppe offen ohne Setzstufen:

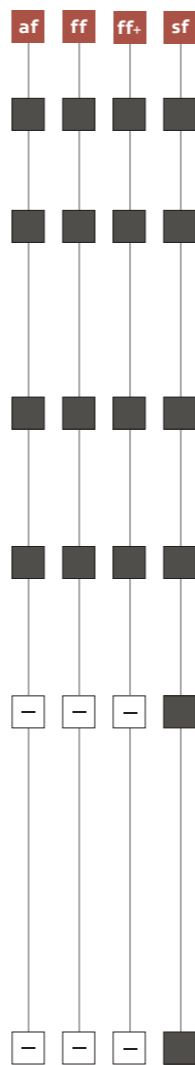
- In der Ausführung Stufen auf Bolzen gelagert mit seitlichem Abstand zur Wange, 2-farbig: Wangen in Esche natur gebeizt 735-9010, Stufen in Wildeiche, Holzgeländer mit Stab M3 (Holzrundstab) oder M4 (Edelstahlstab), eckiger Holzhandlauf

Innentüren:

- Hochwertige CPL-Tür, 1-flügelig mit abgerundetem Türblatt und Türfutter, Bekleidung und Griffgarnitur mit Buntbartschloss
- Weißlack 9010
- Buche Pur
- Touch-Whiteline DA oder DQ
- Eiche Altholz
- Touch-Whiteline DA oder DQ
- Touch-Greyline DA oder DQ

Malerarbeiten:

- Q2 Spachtelung mit Raufaser Erfurt 52 und weiß gestrichen



af ausbaufertig ff fastfertig ff+ fastfertig+ sf schlüsselfertig ■ Im Leistungsumfang enthalten □ Optional als Sonderausstattung □ Nicht im Leistungsumfang enthalten

Fußbodenbelag siehe Gewerk 21 (Bau- und Leistungsbeschreibung) Fußboden, Standard:

- Bodenfliesen in den Bädern, Feinsteinzeug verschiedene Glasuren, Format 30 x 90 cm bis 60 x 60 cm inkl. Sockelleiste

Wandfliesen:

- Wandfliesen in den Bädern, verschiedene Glasuren, Format bis 30 x 90 cm oder 36 x 80 cm

Sanitär:

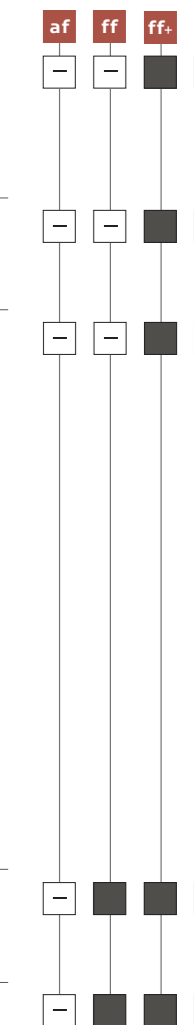
- Handwaschbecken/Waschtisch in der Breite von 45 cm, 50 cm oder 60 cm nach STREIF-Musterkollektion
- Doppel-Waschtisanlage 120 cm nach STREIF-Musterkollektion
- Einhebelmischer verchromt nach STREIF-Musterkollektion
- WC-Anlage GEBERIT mit Tiefspül-WC wandhängend weiß nach STREIF-Musterkollektion
- Drückerplatte SIGMA 01 weiß
- Bodengleiche Duschanlage, Ablauf waagrecht zentral inkl. Ablaufabdeckung eckig aus Edelstahl
- Brauset set Chrom mit Handbrause 3-Strahl
- Duschkabine der Firma Breuer Modell Espira oder ähnlich mit Echtglas klar silber
- Badewannenanlage Acryl-Badewanne in der Farbe Weiß
- Einhebelmischer nach STREIF-Musterkollektion beispielsweise V&B oder Hansgrohe
- Brauset set Chrom mit Handbrause 1-Strahl
- Urinal weiß nach STREIF-Musterkollektion
- Bidet weiß nach STREIF-Musterkollektion

Sanitär Sonstiges:

- Frostsichere Außenzapfstelle

Photovoltaik Vorbereitung:

- 2 Leerrohre ø 40 mm für die bauherrenseitige Installation der netzgekoppelten Photovoltaikanlage inkl. Erdungskabel ø 16 mm vom Haustechnikraum bis zum Dachboden. Erweiterung des Zählerschranks nach Vorgabe EVU um eine Feldbreite mit einem Einbaufeld. Zählerverdrahtung 16m² und Datenanschluss Duplex



UNSERE AUSSTATTUNGSLINIEN.

Entsprechend der Grundrisse

QUEENSLINE.

Fundamentplatte

- Perimeterdämmung 100 mm gemäß energetischer Berechnung, unter der Fundamentplatte

Kunststoff-Fenster:

- Kunststoff-Fenster mit hochdämmendem Mehr-Kammer-Thermo-Mitteldichtungssystem (Kömmerling 88 MD oder gleichwertig), geradlinigem Design
- Außen und innen farbig foliert nach STREIF-Musterkollektion
- Elektrische ALU-Rollläden nach STREIF-Musterkollektion

Haustür:

- Holz-Haustür, rechteckiger Glasausschnitt, 3-fach-Wärmeschutz-Isolierverglasung, inkl. Außen- und Innengriffgarnitur, Motorschloss 9-fach verriegelt und Funk-Fingerprint

Treppe offen ohne Setzstufen:

- Stahlwagentreppe, offen ohne Setzstufen, Stufen aus Esche natur auf Bolzen gelagert mit seitlichem Abstand zur Wange, Geländer aus Edelstahl mit Glasfüllung, Handlauf Holz rund

Innentüren:

- Hochwertige CPL-Tür mit Premiumkante, 1-flügelig, Türfutter mit kleiner Rundkante, Bekleidung und Griffgarnitur mit Buntbartschloss
- Weißlack 9016 PK
- Karo White PK
- Touch-Greyline DA oder DQ

Malerarbeiten:

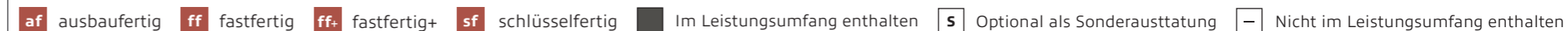
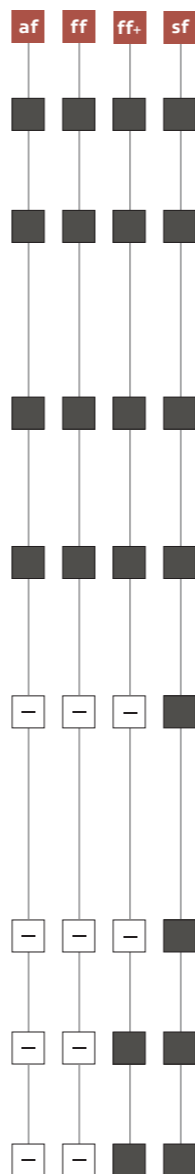
- Q3 Spachtelung mit Malervlies und weiß gestrichen

Fußbodenbelag siehe Gewerk 21 (Bau- und Leistungsbeschreibung) Fußboden, Standard:

- Bodenfliesen in den Bädern Feinsteinzeug, verschiedene Glasuren, Format bis 90 x 90 cm inkl. Sockelleiste

Wandfliesen:

- Wandfliesen Steingut, verschiedene Glasuren bis 40 x 120 cm



Sanitär:

- Handwaschbecken/Waschtisch in der Breite von 45 cm, 50 cm oder 60 cm nach STREIF-Musterkollektion
- Doppel-Waschtisanlage 120 cm nach STREIF-Musterkollektion
- WC-Anlage GEBERIT mit Tiefspül-WC wandhängend weiß nach STREIF-Musterkollektion
- Drückerplatte SIGMA 01 weiß
- Bodengleiche Duschanlage (1200/1200/40 mm), Ablauf waagrecht zentral, inkl. Ablaufabdeckung eckig aus Edelstahl zentral
- Regendusche Showerpipe z.B. Hansgrohe oder alternativ Unterputz-Einhandmischer, mit Wandauslauf/Regenkopfbrause mit Wandarm
- Duschkabine der Firma Breuer Modell Espira oder ähnlich mit Echtglas Chromeffekt
- Badewannenanlage Acryl-Badewanne halbfreistehend 180 x 80 cm weiß
- Unterputz Einhandmischer mit Wandauslaufbogen nach STREIF-Musterkollektion in der Farbe Weiß
- Brauseset Chrom mit Handbrause 1-Strahl
- Urinal weiß nach STREIF-Musterkollektion
- Bidet weiß nach STREIF-Musterkollektion
- Einhebelmischer nach STREIF-Musterkollektion beispielsweise V&B

Sanitär Sonstiges:

- Frostsichere Außenzapfstelle

Photovoltaik Anlage:

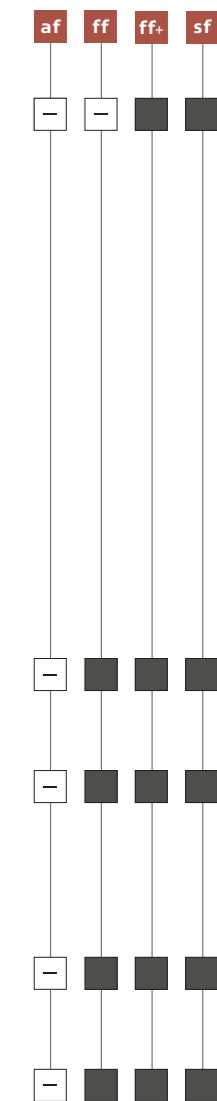
- Photovoltaikanlage mit einer Gesamt-Nennleistung von ca. 5,34 kWp inkl. Batteriespeicher
- Erweiterung des Zählerschranks nach Vorgabe EVU um eine Feldbreite mit einem Einbaufeld Zählerverdrahtung 16 m² und Datenanschluss Duplex
- Zusatzkosten für den 2. Zähler bei EVU (**bauherrenseitig**)

SMART-Home Basispaket:

- Grundpaket Smart-Home mit einer Spannungs-Versorgung und einem zentralen Steuergerät, System Access Point per App steuerbar

Alarmanlage Basis Paket SECTRA:

- Außensirene
- Handsender
- Innensirene
- Master 4G LAN/WLAN Zentrale
- 1 Magnetkontakt Fenster/Tür
- Foto-Bewegungsmelder



UNSERE AUSBAUSTUFEN.



AUSBAUFERTIG | AUSBAUSTUFE 1

Rohbau inkl. Sanitär- und Elektrovorinstallation

Sie fühlen sich fit, um den Ausbau Ihres Hauses selbst in die Hand zu nehmen? Dann ist ein "Ausbauhaus" für Sie das Richtige.



FASTFERTIG | AUSBAUSTUFE 2

Rohbau inkl. Sanitär- und Elektrovorinstallation, Elektroinstallation, Heizung und Estrich

Sie können die Maler- und Tapezierarbeiten, die Feinspachtelung der Gipsfaserplatten, die Bodenbeläge, Innentüren und den Ausbau der Sanitärräume selbst übernehmen? Dann ist die Ausbaustufe "fastfertig" für Sie richtig.



FASTFERTIG + | AUSBAUSTUFE 3

Rohbau inkl. Elektroinstallation, Heizung, Estrich und Bäder mit Sanitärprojekten und Fliesen.

Sie wollen bei der Erstellung Ihres Hauses mitarbeiten, wollen aber die haustechnischen Gewerke (Heizung, Elektro, Lüftung, Sanitär und Estrich) von einem Fachbetrieb erledigt wissen? Sie können die Maler- und Tapezierarbeiten, die Feinspachtelung der Gipsfaserplatten, die Bodenbeläge und Innentüren selbst beschaffen und einbauen? Dann ist die Ausbaustufe „fastfertig+“ für Sie richtig.



SCHLÜSSELFERTIG | AUSBAUSTUFE 4

Mit Wand- und Bodenbelägen, Zimmertüren

Sie wollen alles aus einer Hand und die Zeitvorteile unserer Bauweise optimal nutzen? Dann sollten Sie die Ausbaustufe „schlüsselfertig“ wählen.

UNSER STANDARD





Familie Femerling – drei Generationen in individuellen Doppelhaushälften:

„Von der ersten Beratung, über die Planung, bis hin zur Ausführung, fühlten wir uns stets gut beraten. Wir würden immer wieder mit STREIF bauen!“

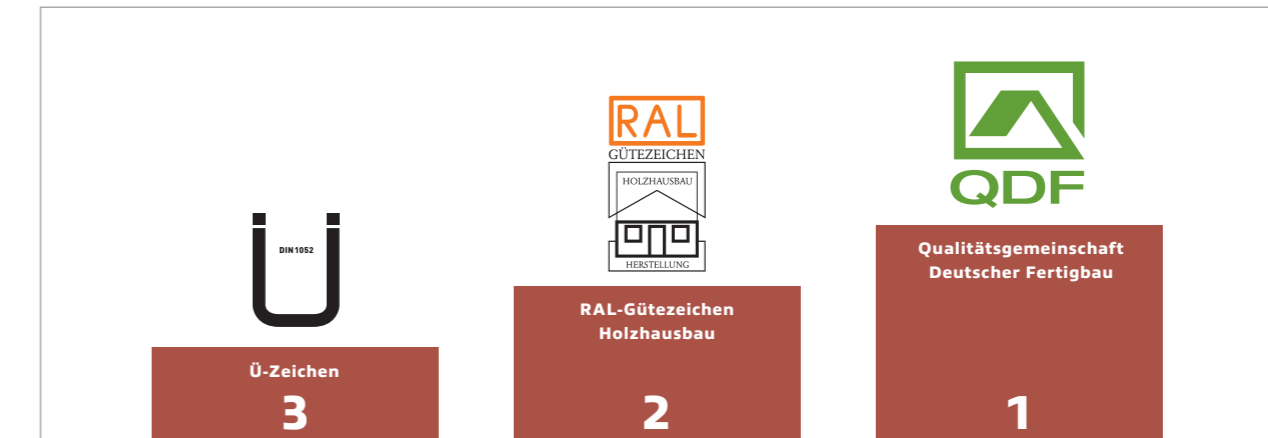
HAUS GEZEICHNET.

STREIF hat überzeugt und wurde von Focus Money in allen 6 Kategorien mit „sehr gut“ bewertet und ausgezeichnet. Zusätzlich wurde STREIF für die nachhaltige Performance mit dem 5-Jahres-Dauersiegel für dauerhaft sehr gute Bewertungen ausgezeichnet. Auch in puncto Bonität ist das Unternehmen zertifiziert und bietet den Kundinnen und Kunden mit dem Bonitätszertifikat CrefoZert finanzielle Stabilität und Sicherheit.



6 x „sehr gut“ bei „Fairster Fertighaus-anbieter – Focus Money“

Das dreistufige Qualitätssystem im Fertigbau | Fertighäuser mit QDF-Siegel erfüllen die gesetzlichen Mindestanforderungen (Ü-Zeichen), die Anforderungen des RAL-Gütezeichens Holzhausbau und zusätzlich die umfangreichen Anforderungen der Qualitätsgemeinschaft Deutscher Fertigbau an Energieeffizienz, Ökologie, Ökonomie, Bautechnik und Nachhaltigkeit.



Hier finden Sie weitere Informationen zur STREIF-Haus-Qualität.





STREIF-Geschäftsführung von links nach rechts: Oliver Brand, Markus Scherb und Günter M. Mans

9 PROZENT MARKTANTEIL.

Qualität seit 1929. Das Unternehmen STREIF wurde 1929 als erster Spezialbetrieb für Schalungsbau gegründet. Im Jahr 1964 haben die ersten Fertighäuser das Werk verlassen. In den 50er und 60er Jahren wurde in Deutschland viel und schnell Wohnraum für Familien benötigt. Seitdem konzentrierte sich das Unternehmen auf die Entwicklung und Produktion von Fertighaustypen, die im Werk in großen Stückzahlen hergestellt werden konnten. So kann STREIF auf 90.000 gebaute Hausobjekte zurückblicken. STREIF hat sich schnell als Pionier und einer der Marktführer im Fertigtbau etabliert. 1970 wurde der Produktionsstandort in Weinsheim in der Eifel gegründet, der im Februar 1971 in Betrieb genommen wurde.

Heute sind die Anforderungen ganz anderer Natur. Jedes STREIF-Haus wird individuell als Energiesparhaus geplant und gebaut. Dafür sorgen die gut gedämmte STREIF-Passiv-Außenwand und die 3-fach-Wärmeschutzverglasung bei Fenstern und Haustür. Die neueste Haustechnik und Smart-Home-Anwendungen bieten eine nachhaltige, ökologische und wohngesunde Bauweise, eine zertifizierte Ausführungsqualität und eine kurze Bauzeit: Davon profitieren heutige Bauherren. Egal, ob ein Bungalow, Einfamilienhaus, Stadtvilla, Doppelhaus, Mehrgenerationenhaus oder Reihenhaus gebaut werden soll, STREIF ist der kompetente Hausbaupartner, wenn es um die Realisierung moderner Energieeffizienzhäuser geht. Produziert wird ausschließlich am Firmensitz in Weinsheim in der Eifel. Im Juni 2022 hat der Bundesverband Deutscher Fertigtbau (BDF) e.V. veröffentlicht, dass seit 1961 eine Million Fertighäuser in Deutschland gebaut wurden. Mit 90.000 gebauten Häusern kann STREIF einen Marktanteil von 9% verzeichnen.



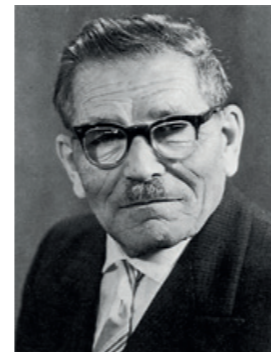
95 JAHRE.

Ein Streifzug durch die Unternehmensgeschichte

1929 wurde das Unternehmen von Josef Streif in Frankfurt am Main als Spezialbetrieb für den Schalungsbau gegründet. Die Schalungshölzer wurden für den Betonguss von großen Bauwerken benötigt. Im Jahr 1946 startete parallel das erste Programm zur Lieferung von Holzhäusern.

CHRONIK

- 1929 Unternehmensgründung in Frankfurt
- 1935 Schalungsbau für die Adam-Opel-Werke in Brandenburg
- 1935 Schalungsbau beim Olympiastadion in Berlin
- 1946 Hans Streif, Sohn des Unternehmensgründers, tritt in das Unternehmen ein
- 1946 Erstes Programm zur Lieferung von Holzhäusern
- 1953 Einschalung der Wiedbachtalbrücke
- 1956 Errichtung einer Produktionsstätte in Vettelschoß**



Josef Streif
(* 22.11.1885, † 03.01.1966)
gründet 1929 das Unternehmen im Schalungsbau.



Hans Streif
Der Sohn des Gründers tritt 1946 in das Unternehmen ein.



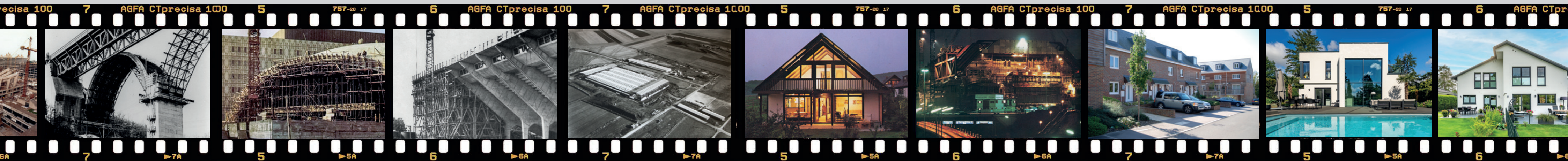
- 1958 Kuppel des Opernhauses in Dortmund
- 1959 Gründung eines Schalungsbauzweigwerkes in Losheim
- 1960 Werk Saalmünster für den Kleintafelbau wird in Betrieb genommen**
- 1963 Bundespatent für den STREIF Elementbau
- 1964 Schalungsbau für die Ruhruniversität Bochum
- 1964 Bau von modularen Geschäftseinheiten
- 1967 Start des Hausverkaufs über Neckermann-Versand
- 1970 Errichtung des Werkes in Weinsheim/Eifel, HOCHTIEF beteiligt sich am Unternehmen**

- 1971 Gütesiegel des BMF für die Fertighausproduktion
- 1973 Umstellung von Kleintafel- auf Großtafelbauweise, Rekordjahr mit 4.487 aufgebauten Häusern
- 1979 5.500 Mitarbeitende in 9 Werken, Jubiläumshaus-Programm
- 1980 Übernahme der Mehrheitsanteile durch HOCHTIEF
- 1983 50.000 gebaute Häuser**
- 1990 Regionalhaus-Programm
- 2000 Entwicklung eines Variantenprogramms mit 1.500 Basisbauteilen
- 2003 Übernahme der Mehrheitsanteile durch das Management
- 2005 Die Quadratur des Kreises: Sofron Haus in Hannover
- 2005 Ab den 2005er Jahren vollzog sich ein kompletter Wandel vom modularen zum individuellen Bauen
- 2007 STREIF realisiert als erstes deutsches Unternehmen ein House-Building-Programm mit 18 Hauseinheiten in Großbritannien
- 2009 Am Nürburgring wird ein Ferienpark mit 67 Häusern errichtet
- 2013 1. Platz beim Deutschen Traumhauspreis, Kategorie Bungalow
- 2014 STREIF wird unter den Top 100-Innovatoren ausgezeichnet**
- 2015 Sanierung der kompletten Produktionsgebäude in Weinsheim
- 2016 Bungalow Günzburg wird für seine Nachhaltigkeit vom BiRN-Institut zertifiziert

- 2017 Bau eines neuen Verwaltungsgebäudes in Weinsheim
- 2018 Bau eines neuen Betriebsrestaurants in Weinsheim
- 2019 Bau eines neuen Ausstattungszentrums in Weinsheim
- 2021 Die ADCURAM Group GmbH (München) hat das Unternehmen STREIF im Zuge eines Generationswechsels übernommen
- 2022 Markenrelaunch
- 2023 Neubau eines Musterhauses in Mannheim als Konzepthaus
- 2024 95-jähriges Firmenjubiläum**



- 1953** Wiederaufbau der Wiedbachtalbrücke
- 1958** Schalungsbau für die Kuppel des Opernhauses in Dortmund
- 1962** Stadiontribüne Duisburg mit ca. 10.000 Sitzplätzen die damals modernste Großtribüne in Westdeutschland
- Anfang 1970** Start der Fertighaus-Produktion im Werk Weinsheim/Eifel
- 1978** ICC Berlin: Schalungsbau des Internationalen Congress Centrums in Berlin, der größte Auftrag der Unternehmensgeschichte
- 2007** 18 Hauseinheiten in Großbritannien
- 2024** Zum zwölften Mal in Folge Auszeichnung „Fairster Fertighausanbieter“ von FOCUS MONEY





Ihre Vorteile im Überblick

- Regionale Bauberatungen vor Ort
- Musterhausbesichtigungen auch als VR-Rundgänge
- Kostenfreie Beratung zu Ihrem Hausbauwunsch
- Ausführliche Bedarfsanalyse mit Finanzcheck
- Kostenfreie Angebotserstellung mit Grundrissentwurf

30 MUSTERHÄUSER, 54 BERATUNGSBÜROS, **IMMER NAH.**

Jedes Vorhaben startet mit dem ersten Schritt. Es finden sich immer Gründe, die für oder gegen ein Projekt sprechen. Aber auch in den jetzigen Zeiten ist ein Hausbau realisierbar. Der Besuch eines Musterhauses bietet Ihnen nicht nur Inspiration – Sie können sich vor Ort selbst über die Bau- und Ausführungsqualität eines STREIF-Hauses informieren und zu Ihrem Hausbauwunsch kostenfrei beraten lassen.

Unsere STREIF-Bauberatungen in Ihrer Region beraten Sie individuell und zeigen Ihnen Möglichkeiten auf, wie Ihr Hausbauwunsch sich realisieren lässt. Darauf sind die STREIF-Bauberatungen spezialisiert. Mit dem erfolgreichen Konzept der Bedarfsanalyse werden sämtliche Parameter auf den Punkt gebracht und bewertet. So ergeben sich alle Aspekte, die für Ihren Hausbauwunsch wichtig sind. Denn erst wenn die Parameter vollständig „auf dem Tisch“ sind, lässt sich eine gute Entscheidung treffen. Wir freuen uns auf Ihren Besuch in unseren Musterhäusern oder Beratungsbüros sowie auf Ihre Kontaktaufnahme.



*Musterhäuser und
Beratungsbüros in
Ihrer Nähe*



WIR FREUEN UNS **AUF SIE.**

Wir lieben es, Sie beim Thema Hausbau zu beraten. Es ist unsere Leidenschaft und es liegt uns am Herzen, für jede Baufamilie ein individuelles Zuhause zu planen und Sie vom ersten Gespräch bis zum Einzug in Ihr Eigenheim zu begleiten.

Das Thema Hausbau ist komplex und es ist gut, wenn Sie einen erfahrenen Partner an Ihrer Seite haben. Dieser Partner möchten wir gerne für Sie sein.

Weil Sie ein perfektes Zuhause verdient haben!



STREIF 

Häuser mit Herz und Verstand. Seit 1929.

www.streif.de

Stand 11/2024

 **Klimaneutral**
Druckprodukt
ClimatePartner.com/53203-2304-1003