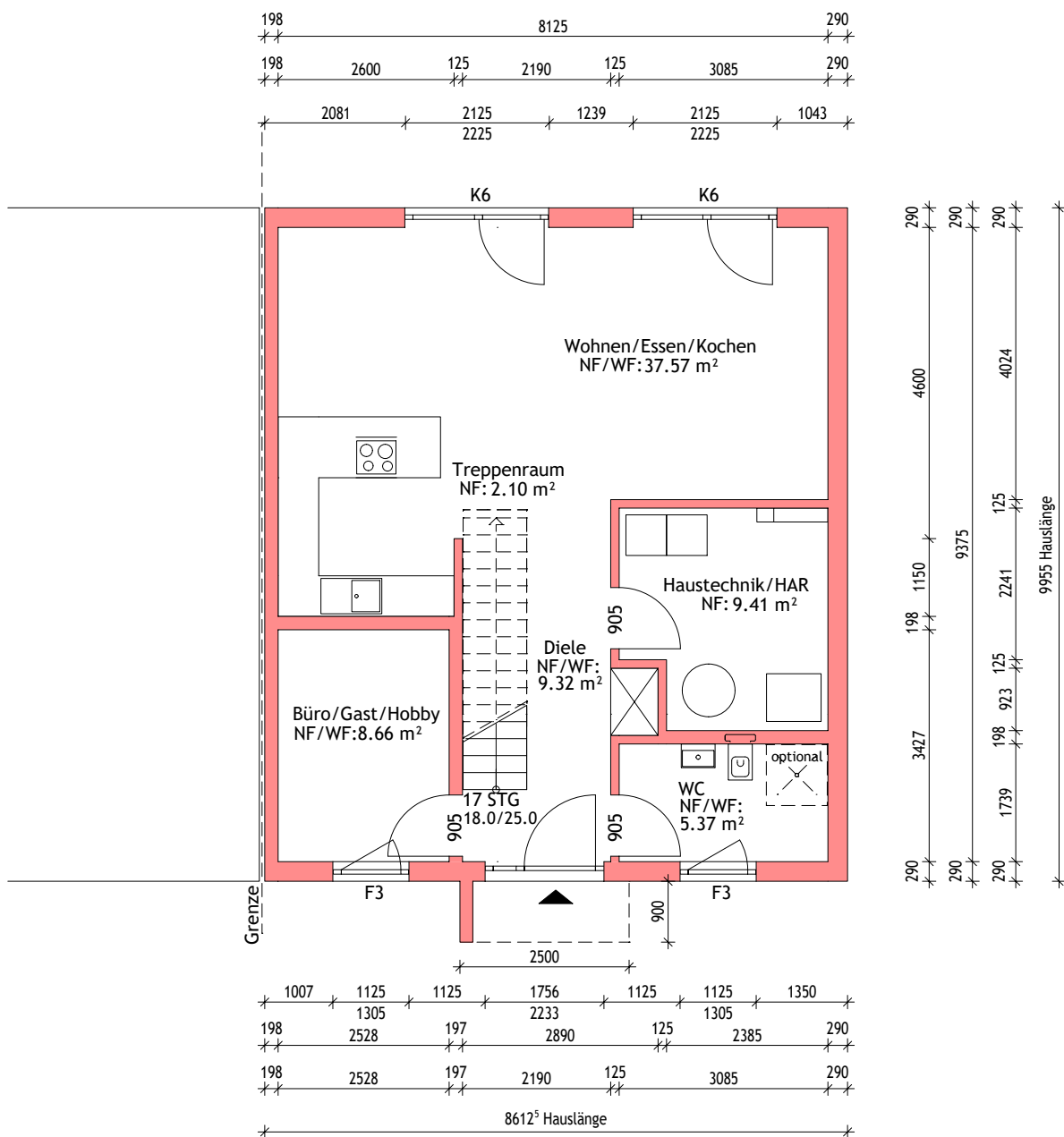


# KA\_23

## Erdgeschoss GL 076 25° WD - "Doppelhäuser" auf Fundamentplatte

### DHH 1.1

Bebaute Fläche: 85,74 m<sup>2</sup>  
 Netto-Grundfläche: 72,43 m<sup>2</sup>  
 Wohnfläche: 60,92 m<sup>2</sup>  
 (Alle m<sup>2</sup>-Angaben sind ca.-Werte)



Die zeichnerische Darstellung bzgl. Konstruktion und Ausstattung  
 kann von der textlichen Leistungsbeschreibung abweichen, es  
 gilt der auftragsbezogene Leistungs- und Lieferumfang (L+L).

Stand 05/24  
 25.06.2024 mby