

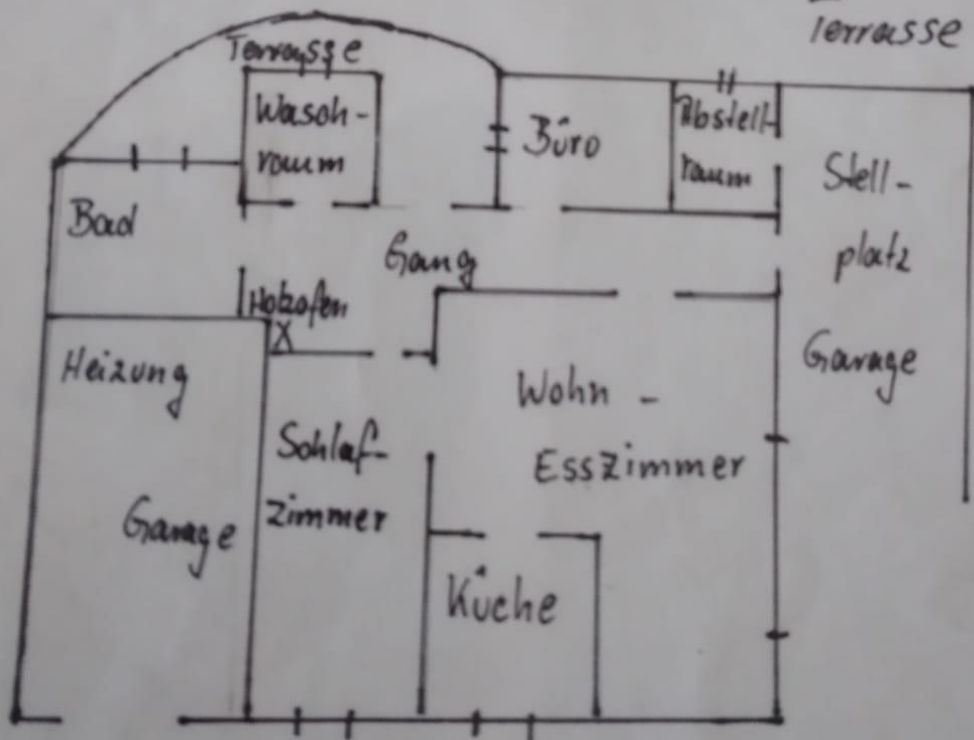
# 3-Z-Whg. 73qm

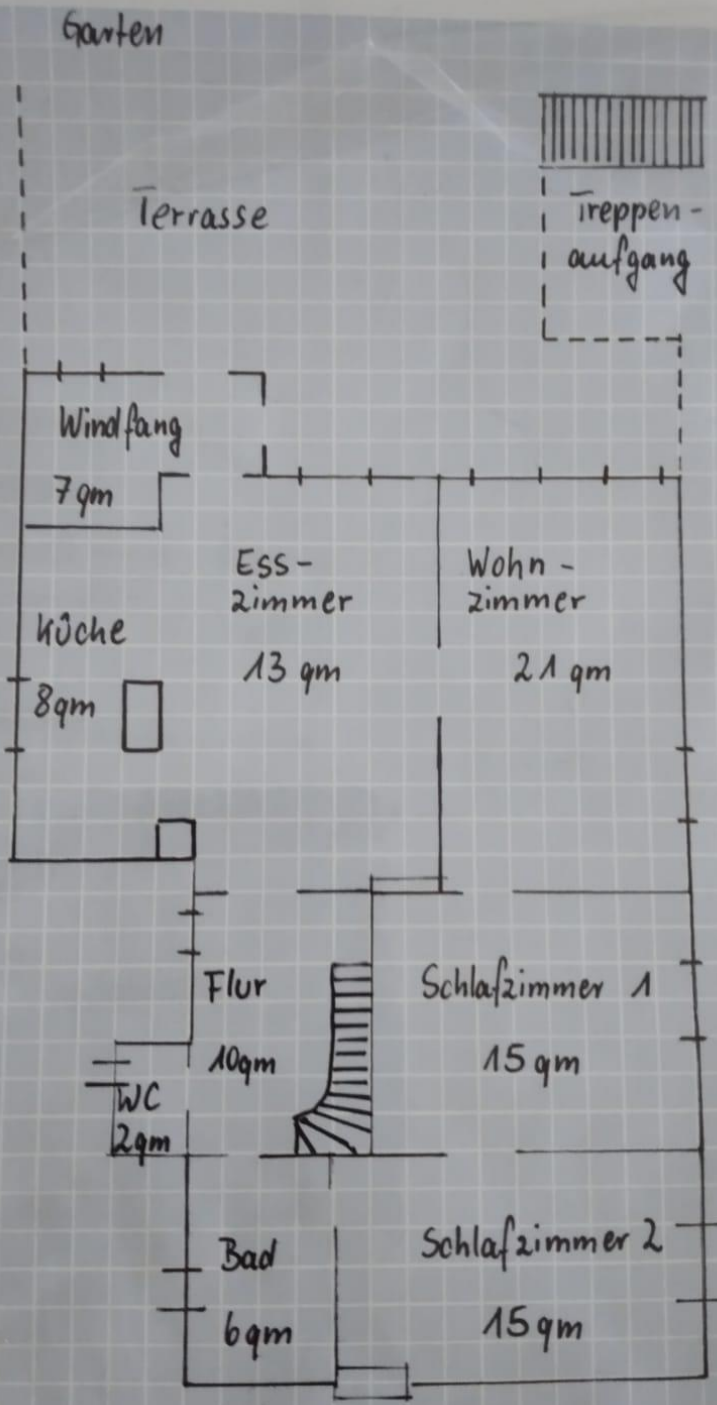
zentralheizung + 37,5qm Stellraum

Wohn - Esszimmer	25 m <sup>2</sup>
offene Küche	5 m <sup>2</sup>
Schlafzimmer	13 m <sup>2</sup>
Bad mit Wanne + Dusche	6 m <sup>2</sup>
Washraum	2 m <sup>2</sup>
Büro	4 m <sup>2</sup>
Gang - Flur	18 m <sup>2</sup>

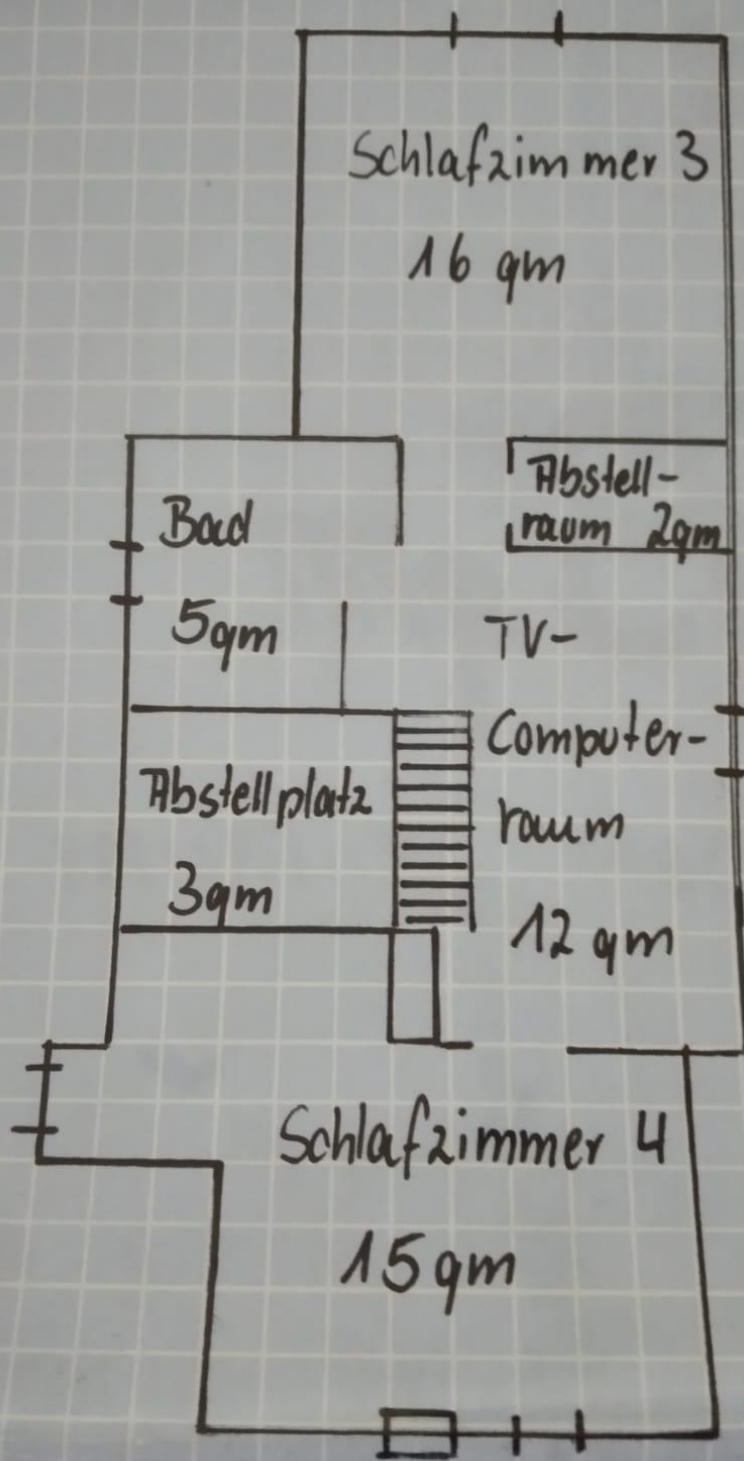
Stellgarage	21 m <sup>2</sup>
Heizungsraum mit	
Garage	14 m <sup>2</sup>
Abstellraum	2,5 m <sup>2</sup>

Sonstiges: Wärmeschutz  
Holzofen im Gang  
Fußbodenheizung  
Terrasse





Obergeschoss



Dachgeschoss

