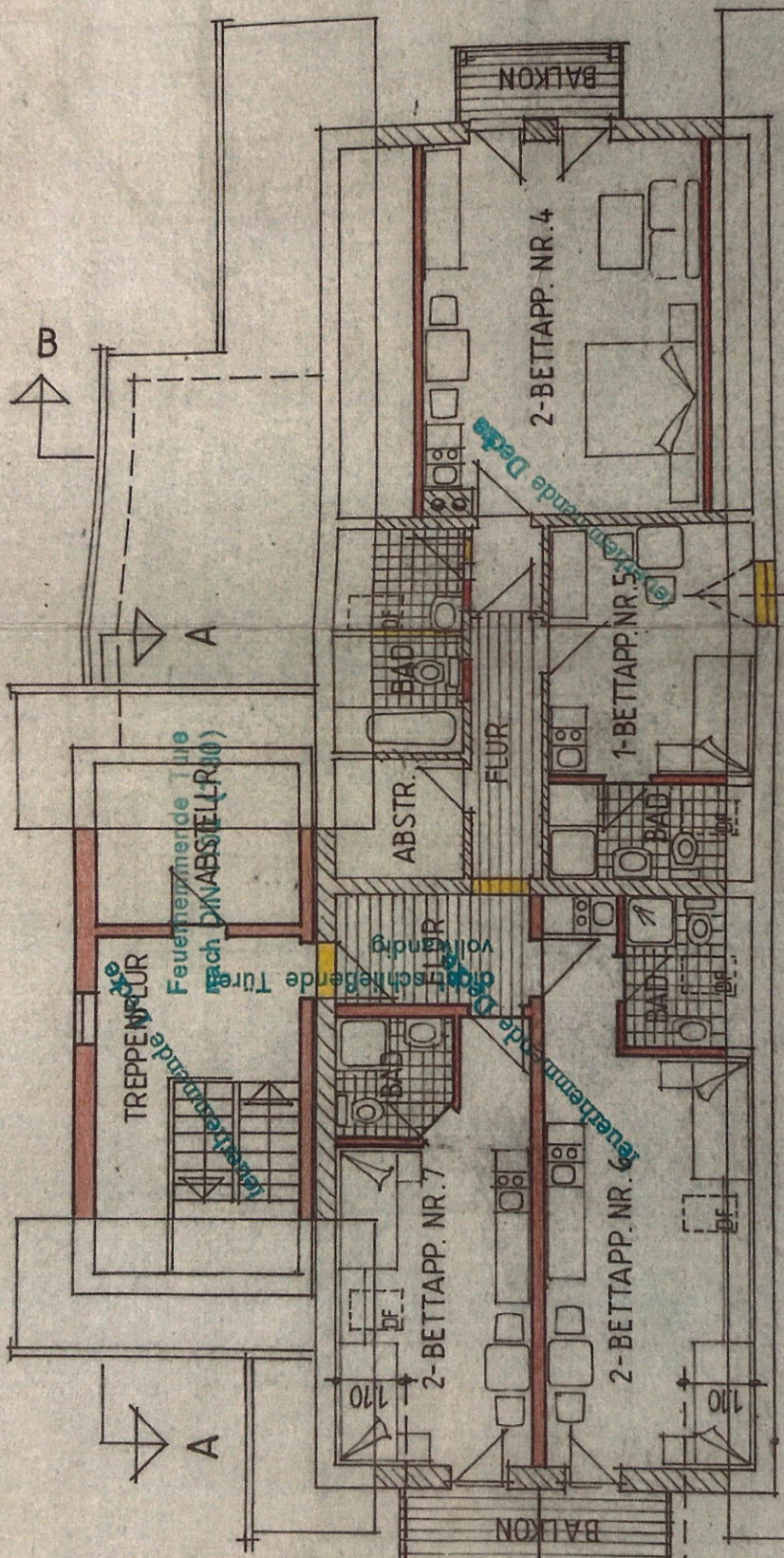


Auf die Schnurgerüstabnahme wird im gegebenen Baufall verzichtet. Das Gebäude ist entsprechend dem Lageplan 1:1000 auszustocken. Bei Unstimmigkeiten ist das Kreisbauamt zu verständigen.

4.05	1.01	4.05
1.13		



365	3275	115	1135	115	201	365
365	65	115	4.52	115	125	365

365	5.30	115	1.885	175	1.76	24	2.11	115	3.885	24	6.045	365
365	6.61	115	2.51	24	1.51	115	4.485	24	6.045	365		

DACHGESCHOSS

fenn
Sta-
ach-
igs-
un-
dem
je-
Legen.
Fung
30-