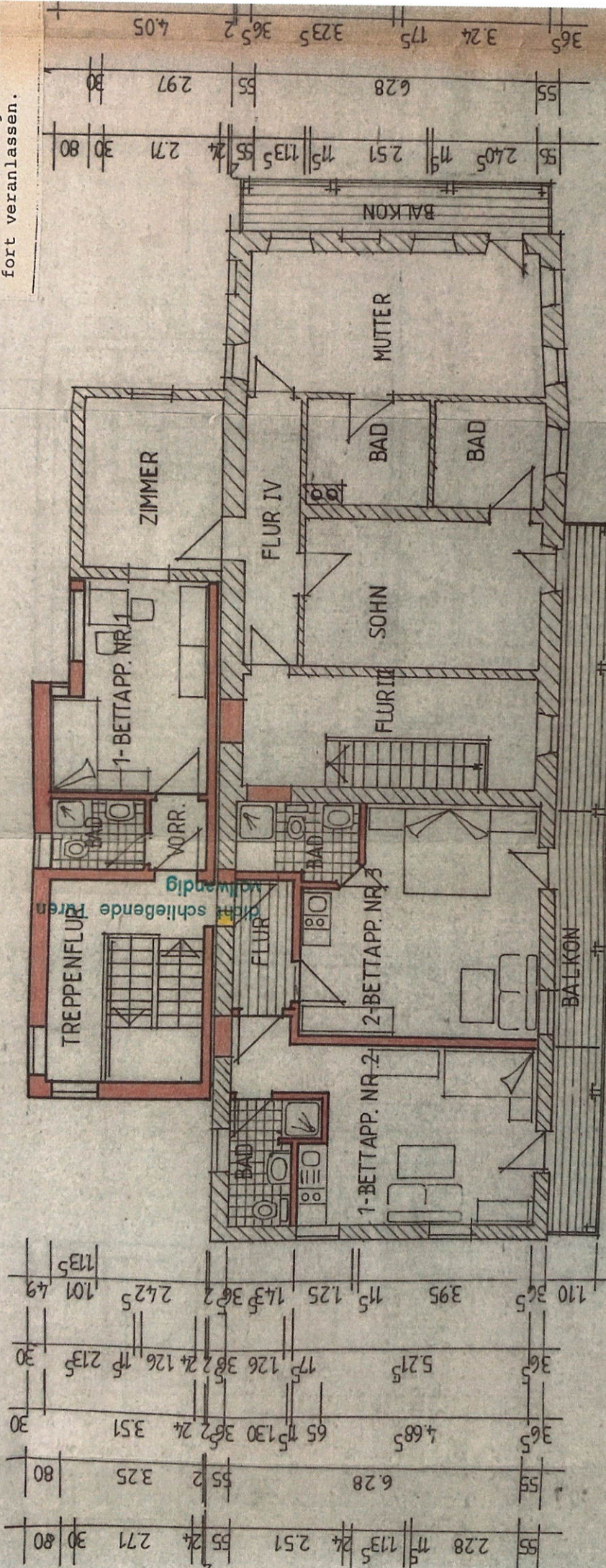


Mit den Bauarbeiten darf erst begonnen werden, wenn die im Prüfbericht zur Statistik geforderten stat. Nachträge bzw. die Bewehrungs- und Konstruktionszeichnungen dem Landratsamt mit dem Prüfvermerk des Prüfingenieurs für Statik vorliegen. Die Erstellung und Prüfung dieser Unterlagen bitte sofort veranlassen.

365	4.385	24	176	115	195	~2.50	2	24	376	24
55	1.01	3.43	101	3.115	575	1.385	24	2	2	1.135
	1.135		1135							



365	1.77	90	115	1.635	175	2.675	175	1.675	42	2.435	24	5.755	115	3.615	42
365	3.91	175	5.10	42	2.435	24	3.135	36	226	115	3.615	42	1.25		

1. OG + DG  
LEICHTE GIPSKARTONTRENN-  
WÄNDE IM ALTBAU VERWENDEN.

OBERGESCHOSS