

Nachweis Eingeschossigkeit:

$$9,40\text{m} \cdot \frac{2}{3} = 6,26\text{m} = 6,26\text{m in } h = 2,30\text{m}$$

Bauteilaufbauten

Dachaufbau:

Dachdeckung Betondachsteine
 3.8/5.6 cm Lattung
 2.5/5.0 cm Konterlattung
 Unterspannbahn
 Binder nach Statik

Decke über OG:

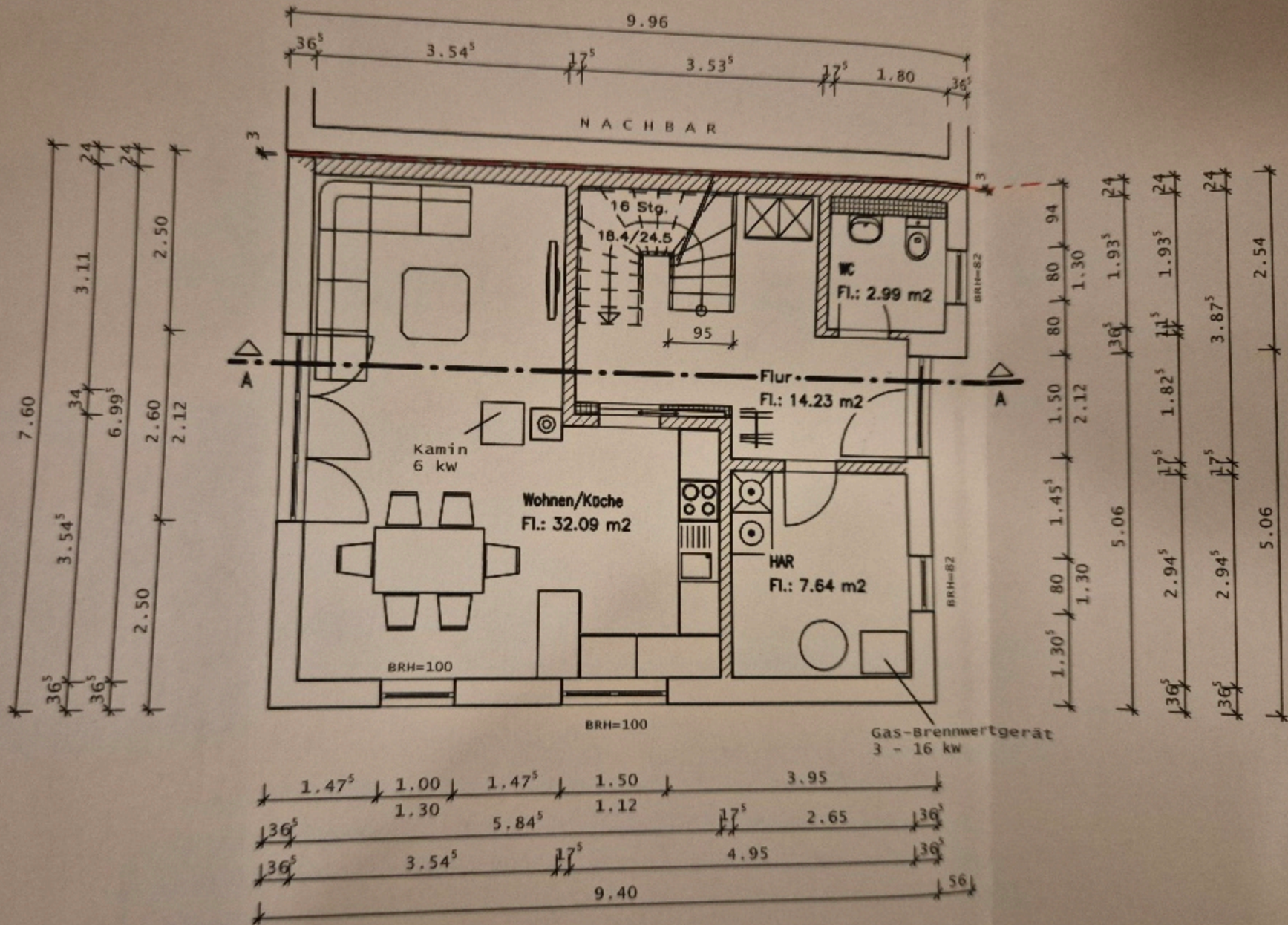
Untergurte, dazw.
 mineral. Dämmung nach EnEV
 Dampfsperre
 Gipskarton auf Unterkonstruktion

Fußbodenaufbau OG:

15 mm Nutzschicht
 65 mm Zementestrich
 Trennlage
 Trittschalldämmung
 Stahlbetondecke nach Statik

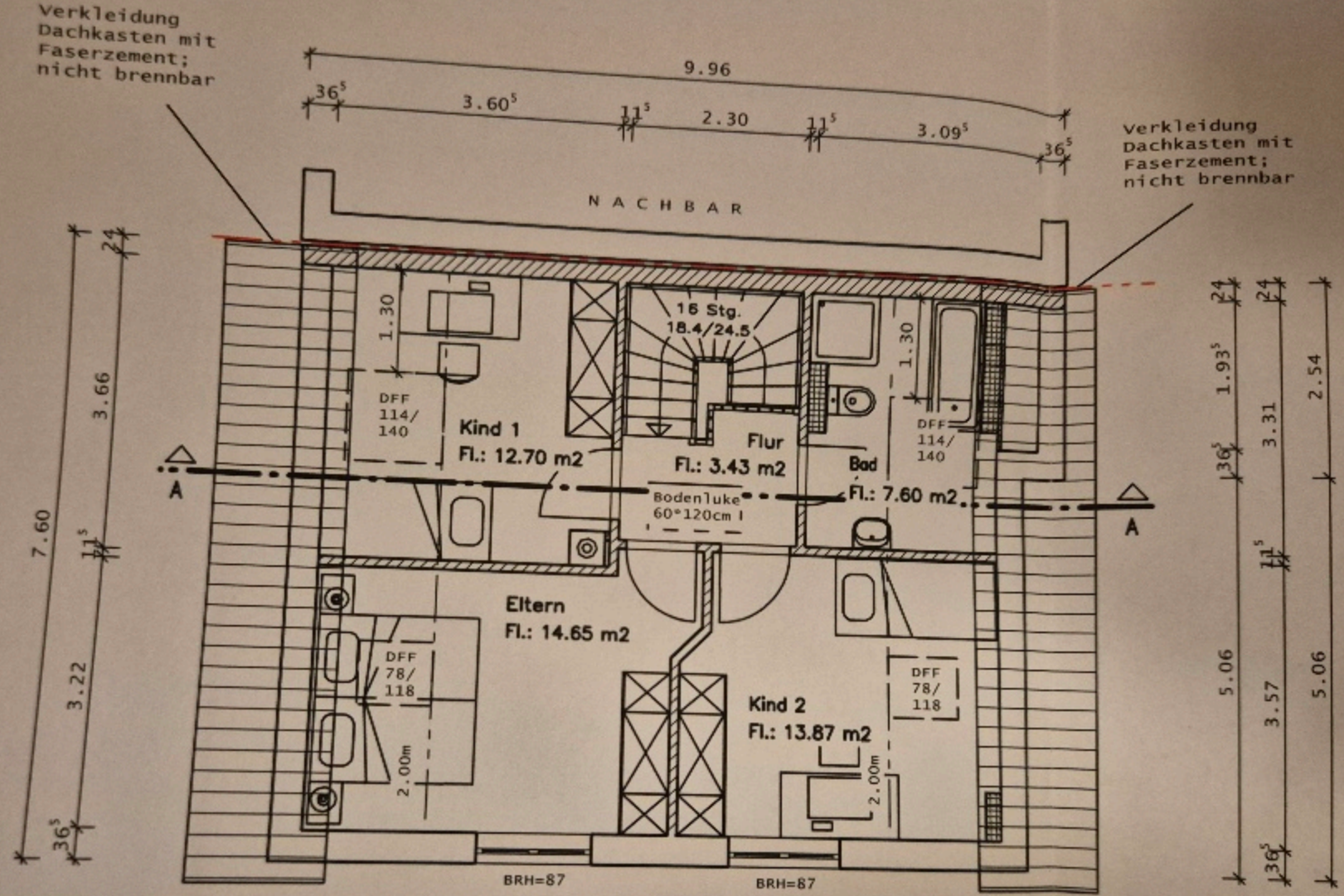
Fußbodenaufbau EG:

15 mm Nutzschicht
 65 mm Zementestrich
 Trennlage
 Dämmung PS 20 nach EnEV
 Abdichtung DIN 18159
 Stb.- Bodenplatte nach Statik
 Perimeterdämmung nach EnEV



Verkleidung Dachkasten mit Faserzement; nicht brennbar

Verkleidung Dachkasten mit Faserzement; nicht brennbar



7.60
3.66
3.22
3.6^s

2.4
1.93^s
3.31
2.54
5.06
3.57
5.06
3.6^s

2.45 1.40 1.70 1.40 2.45
1.38 1.38
4.42 4.13^s
4.82 3.73^s
9.40 56