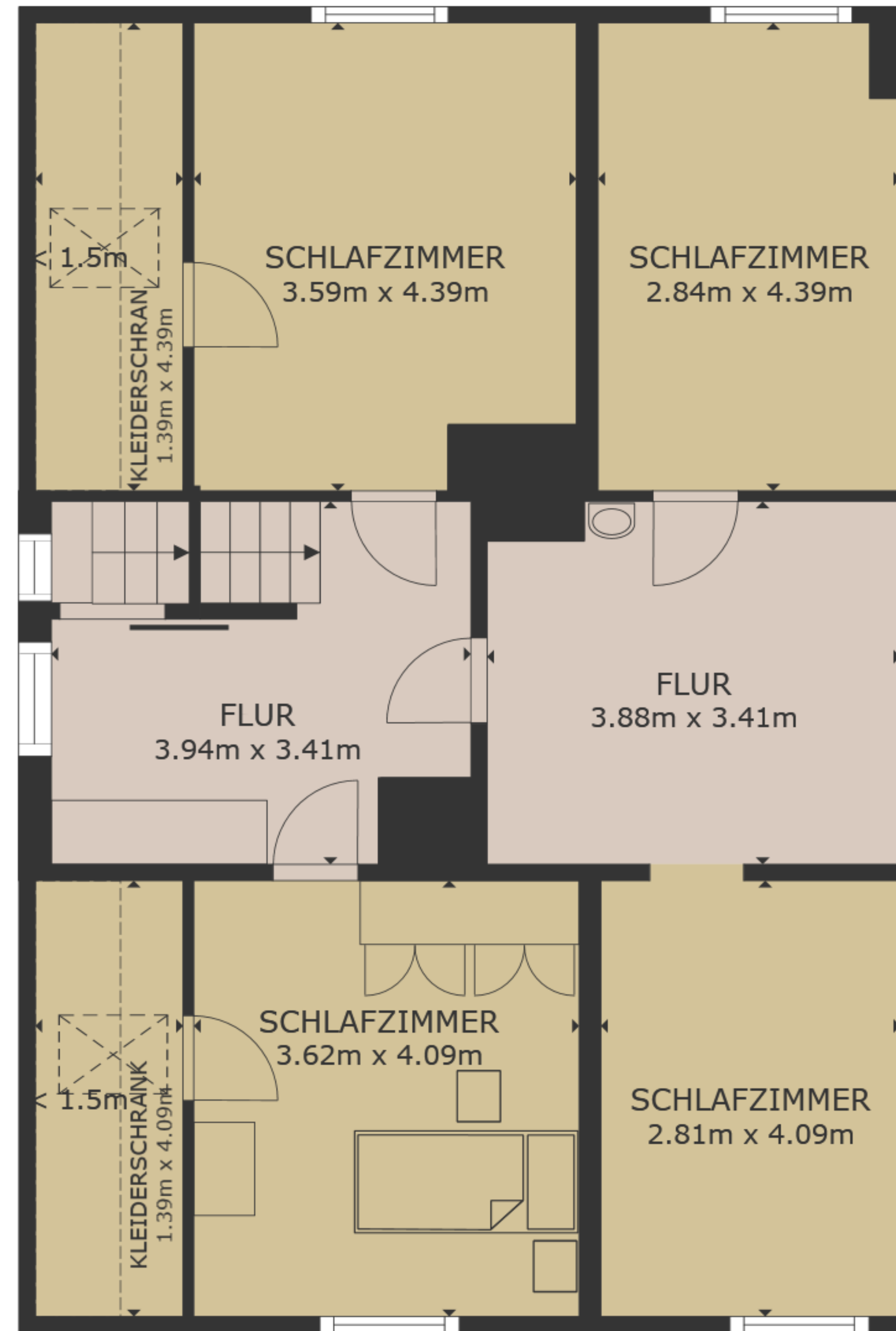
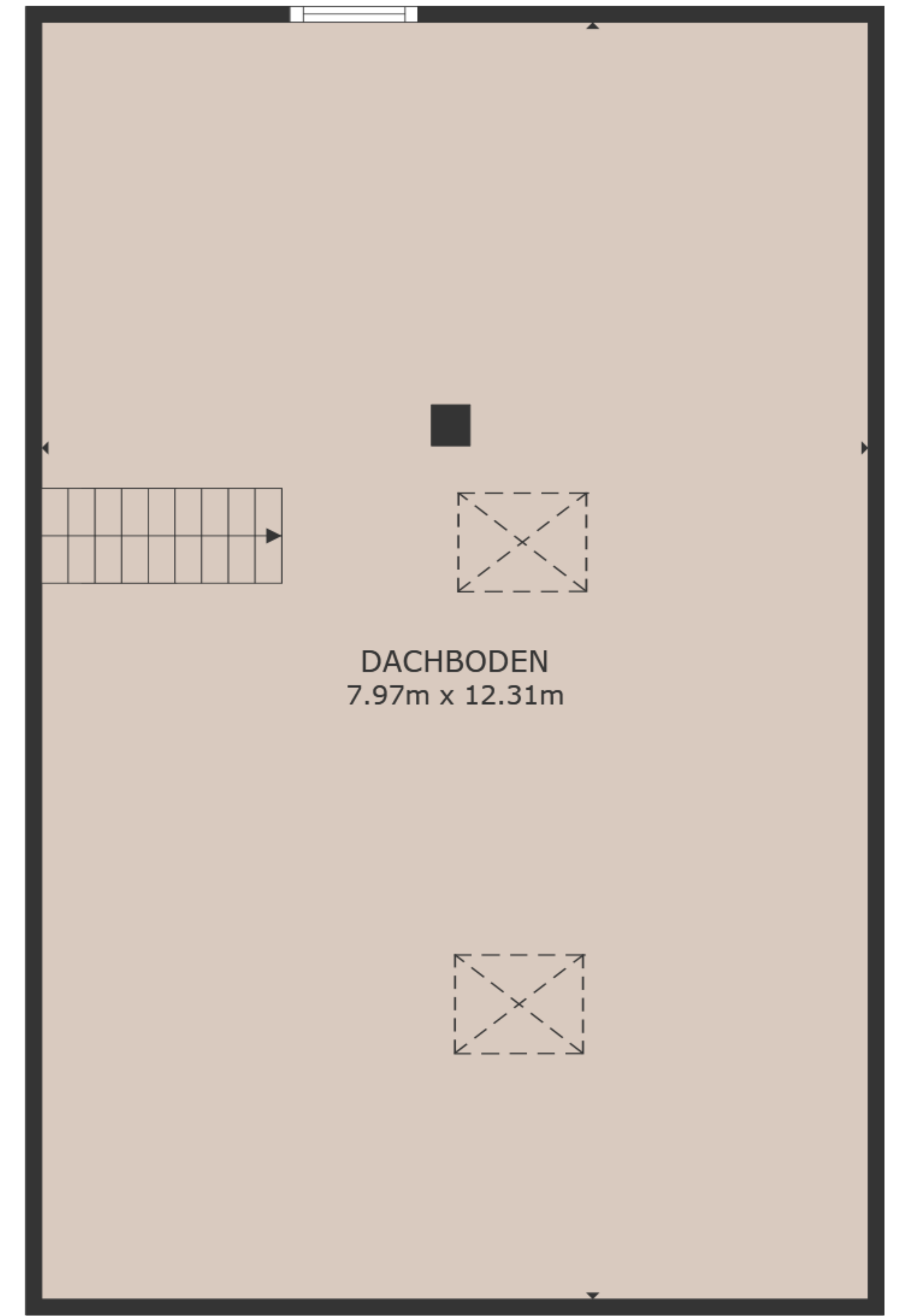




STOCKWERK 1



STOCKWERK 2



STOCKWERK 3

BRUTTOINNENRAUM
 STOCKWERK 1 88.3 m² STOCKWERK 2 91.2 m² STOCKWERK 3 98.1 m²
 AUSGELASSENE FLÄCHE : REDUZIERTE KOPFFREIHEIT 6.8 m²
 INSGESAMT : 277.6 m²
 ANGABEN OHNE GEWÄHR