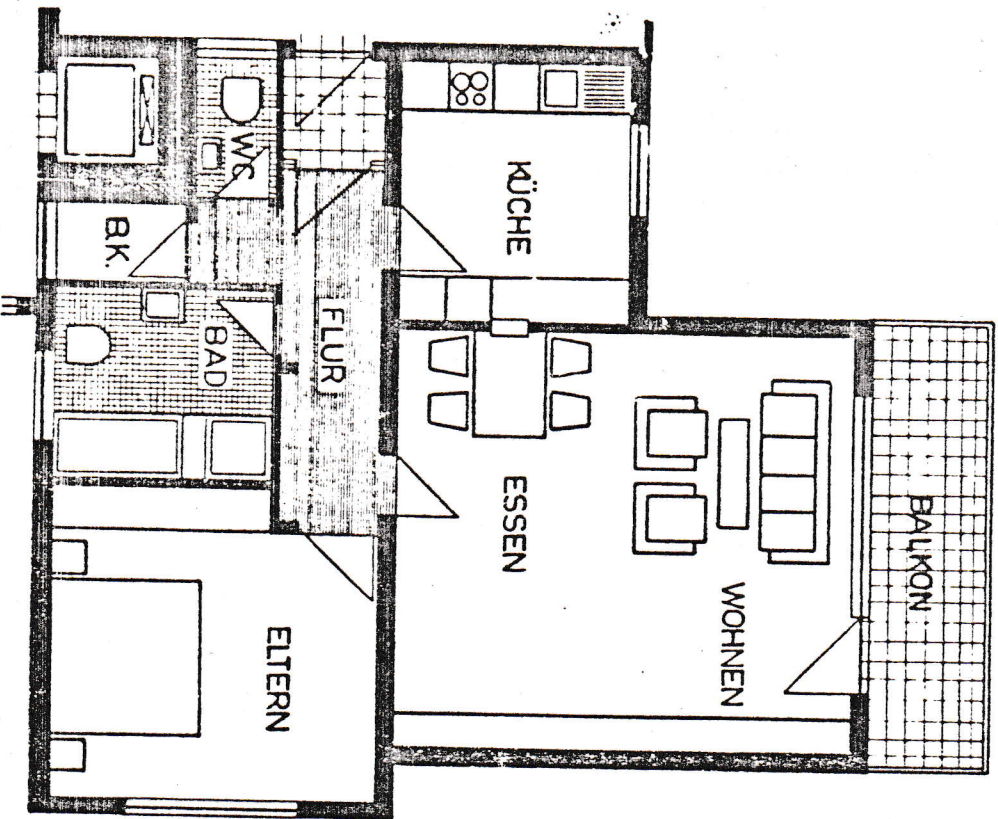


# Wohnung I



EG 9 2. OG 27  
 1. OG 18 Penthouse 36  
 Lage der Wohnungen siehe Gesamt-Grundriss

Wohnen	=	33.29 qm
Kochen	=	9.78 qm
Eltern	=	16.78 qm
Bad u. WC	=	6.88 qm
WC	=	1.61 qm
Besenkammer	=	1.76 qm
Flur	=	9.54 qm
	=	79.63 qm
/ . 3 % Putz	=	2.39 qm
	=	77.24 qm
+ Balkon	=	2.22 qm
Gesamtwohnl.	=	<u>79.46 qm</u>

2 1/2-Zimmer-Wohnung