



JUBI SPEZIAL
mit Herz und Verstand.

BONUS
SPEED LIEFERUNG
IN 6 MONATEN
für Bauherren mit
Grundstück



FOCUS MONEY
5 JAHRE
FAIRSTER FERTIGHAUS-ANBIETER
STREIF HAUS
 8 weitere Anbieter erhielten die Note Sehr Gut
 Im Test: 35 Fertighaus-Anbieter in Deutschland
 Ausgabe 38/2023

FEIERN SIE MIT UNS.

95 Jahre STREIF - Häuser mit Herz und Verstand





Voller Stolz können wir auf eine 95-jährige Firmentradition zurückblicken. In diesen beinahe hundert Jahren haben wir nicht nur Häuser errichtet, sondern auch Träume verwirklicht und Lebensräume geschaffen, die Generationen überdauern. Mit Engagement, Innovationskraft und unermüdlicher Hingabe haben wir dazu beigetragen, dass mehr als 90.000 Familien ihr Zuhause gefunden haben. Die solide Bauweise unserer Fertighäuser spiegelt die Beständigkeit von STREIF wider, während die modernen Designs die Zeitlosigkeit unserer Vision unterstreichen. Der Erfolg ist nicht nur ein Maß für handwerkliches Können, sondern auch für die Fähigkeit, mit den Bedürfnissen und Wünschen der Menschen im Wandel der Zeit Schritt zu halten.

Dieses 95-jährige Jubiläum soll nicht nur ein Rückblick auf vergangene Erfolge sein, sondern vor allem auch ein Ausblick auf eine Zukunft voller spannender Projekte, neuer Herausforderungen und weiterer Meilensteine. Feiern Sie mit uns und profitieren von den attraktiven Preisen unserer Jubiläumshäuser. Dann kommen Sie Ihrem Ziel näher, Ihr nächstes großes Fest im eigenen Zuhause feiern zu können.

Warum? Weil Sie ein perfektes Zuhause verdient haben.
Ihre STREIF-Geschäftsführung



von links nach rechts: Oliver Brand, Markus Scherb und Günter M. Mans

- 
 STADTVILLA
- 
 EINFAMILIENHAUS
- 
 BUNGALOW
- 
 DOPPELHAUS



MIT DEN 95 JAHRE STREIF-JUBILÄUMS-HÄUSERN **AB INS EIGENHEIM.**

Planen Sie jetzt Ihre Zukunft in einem energieeffizienten Zuhause und sichern sich einen unserer 4 Haustypen zu unseren Jubi Spezial-Preisen. Die limitierten Jubiläumshäuser können seriell und damit kostengünstiger hergestellt werden. Diesen Preisvorteil geben wir anlässlich unseres Firmenjubiläums an Sie weiter. In der preisgünstigen Smartline entspricht das Haus dem Standard Energieeffizienzhaus 55. Eine Zertifizierung in der Nachhaltigkeitsklasse ist ab der Permiumline möglich, die im Standard für die Effizienzhaus-Klasse 40 ausgestattet ist. Ebenfalls können wir gegen Aufpreis eine Ökobilanz erstellen, die bescheinigt, dass Ihr STREIF-Haus den Richtlinien in der Stufe KFWG für den Klimafreundlichen Neubau (KFN) entspricht. Auf Wunsch kann ergänzend auch eine Nachhaltigkeitszertifizierung nach QNG in der Stufe KFWG-Q (bei Ausbaustufe fastfertig+ und schlüsselfertig) geprüft und angeboten werden. Für das Erfüllen der Voraussetzungen ist eine Photovoltaik-Anlage mit Batteriespeicher erforderlich. Die STREIF-Passiv-Außenwand und eine sparsame Heiztechnik mit integrierter Wohnraumlüftung und Wärmerückgewinnung garantieren einen geringen Energieverbrauch und ein fantastisches Raumklima, das insbesondere Allergiker aufatmen lässt. **Fragen Sie Ihre persönliche STREIF-Bauberatung in der Region. Diese informiert Sie gerne über die aktuellen KfW-Fördermöglichkeiten.**

Folgende STREIF-Leistungen sind im Jubiläums-Feierpreis unserer 4 Haustypen enthalten – bei Ausbaustufe fastfertig+ in der Ausstattungslinie Smartline:

- Inklusive Fundamentplatte
- Inklusive STREIF-Luft-Luft-Wärmepumpen-Technologie, mit integrierter Lüftungsanlage mit Wärmerückgewinnung
- Inklusive Kunststoffhaustüre
- Inklusive Fenster von Porta/Kömmerling
- Inklusive Treppe Buche Natur aus eigener Produktion (außer Bungalow)
- Inklusive Sanitärprojekten von Markenherstellern in Bad/WC
- Inklusive Elektroinstallation u.v.m.
- Inklusive Vorbereitung zur Installation einer Photovoltaik-Anlage
- Individuelle Grundrissgestaltung und Raumaufteilung möglich** | Die Position der Bäder, die Größe der Haustechnikräume und der Treppen sind bei den Jubiläumshäusern nicht veränderbar

Die hohe Wertigkeit und Langlebigkeit eines STREIF-Energiespar-Hauses wird durch zahlreiche Auszeichnungen, Qualitäts- und Gütesiegel unabhängiger Institute und Verbände dokumentiert.

* Je nach Haustyp/-größe und Ausstattung | Das Angebot gilt nur für Deutschland, außer Inseln. Änderungen, die dem technischen Fortschritt dienen, Lieferantenwechsel bei gleichbleibender oder verbesserter Produktqualität sowie Druckfehler und Irrtümer sind vorbehalten. Nicht kombinierbar mit anderen Aktionen.

** Dies ist im Rahmen der Planungspauschale in Höhe von 4.999 € möglich. STAND 06/2024

SMARTLINE

ab **269.995*€**
Ausbaustufe **FASTFERTIG+**

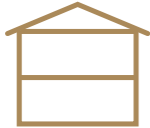



JUBILÄUMSBONUS

Speed Lieferung
in 6 Monaten

So einfach gehts ...

SIE HABEN DIE WAHL.

4 HAUSTYPEN

			
STADTVILLA	EINFAMILIENHAUS	BUNGALOW	DOPPELHAUS
<input type="checkbox"/>	<input type="checkbox"/>	<input type="checkbox"/>	<input type="checkbox"/>




Hier kommen 4 starke Haustypen zur Realisierung Ihres Bauwunsches. Wir bieten Ihnen in unserer Jubiläumsaktion eine schöne 2-geschossige Stadtvilla und ein behagliches 1,5-geschossiges Einfamilienhaus in jeweils 3 Größen an. Sie suchen ein Einfamilienhaus mit Einliegerwohnung? Auch einen solchen Entwurf präsentieren wir Ihnen in zwei Varianten. Mit dabei ist auch ein komfortabler Bungalow und ein elegantes Doppelhaus bzw. eine elegante Doppelhaushälfte. Sie haben die Wahl.

3 AUSSTATTUNGSLINIEN

		
SMARTLINE	PREMIUMLINE	QUEENSLINE
<input type="checkbox"/>	<input type="checkbox"/>	<input type="checkbox"/>




Wenn Sie Geld sparen möchten, ist die Ausstattungslinie Smartline für Sie die richtige. Die STREIF-Standardausführung ist die Premiumline. Hier haben Sie eine größere Auswahl z. B. an Fliesen, farbigen Fenstern sowie eine hochwertige Holzhaustür. Die Queensline bietet elektrische ALU-Rollladen, eine Holzhaustür mit 9-fach-Motorschloss, eine PV-Anlage, ein Smart-Home-Basispaket und eine Alarmanlage.

EXTRAS DAZU

		
KFN	PV-ANLAGE	SMART-HOME
<input type="checkbox"/>	<input type="checkbox"/>	<input type="checkbox"/>

Gegen Aufpreis erstellen wir eine Ökobilanzierung für Ihr Haus oder prüfen die Möglichkeit einer Nachhaltigkeitszertifizierung gemäß QNG. Für das Erreichen der Anforderungen für den klimafreundlichen Neubau ist eine Photovoltaik-Anlage mit Batteriespeicher erforderlich. Diese bieten wir Ihnen gerne an. Auch Ihre Wünsche an ein Smart-Home-System besprechen wir gerne mit Ihnen. Unsere STREIF-Bauberatungen informieren Sie über die aktuellen KfW-Fördermöglichkeiten.

STREIF-UNTERSTÜTZUNG

		
BESTE BERATUNG	DESIGN-AUSSTATTUNG	FUNKTIONSAUSSTATTUNG
<input type="checkbox"/>	<input type="checkbox"/>	<input type="checkbox"/>

Gerne beraten wir Sie in allen Fragen rund um das Thema Hausbau mit STREIF. Unsere Stärke ist es, Ihre Wünsche und Bedürfnisse an den Hausbau mit Ihrem Budget in Einklang zu bringen. Eine sichere Finanzierung ist die Grundlage zur Realisierung Ihres Hausbauwunsches. Sie möchten eine spezielle Ausstattung oder ein anderes Heizungs- und Lüftungssystem? Sprechen Sie mit uns. Wir freuen uns auf Ihre Kontaktaufnahme.

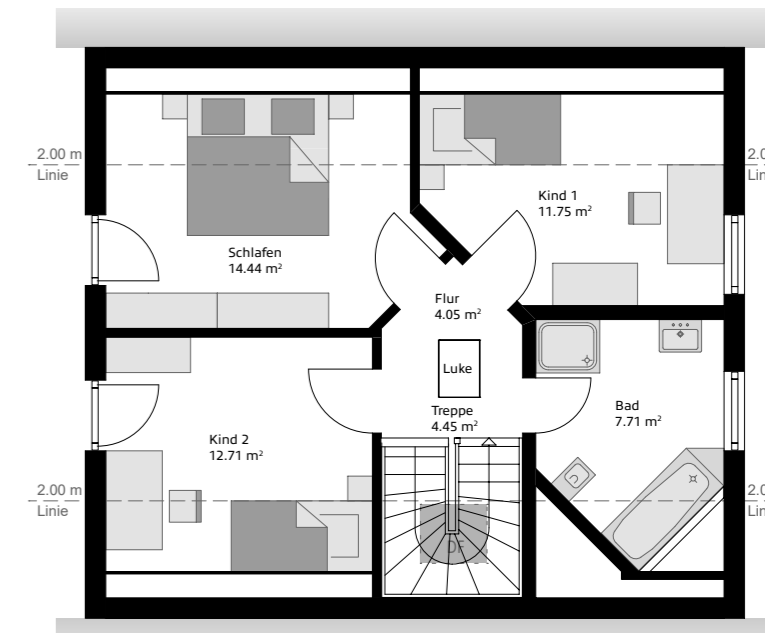
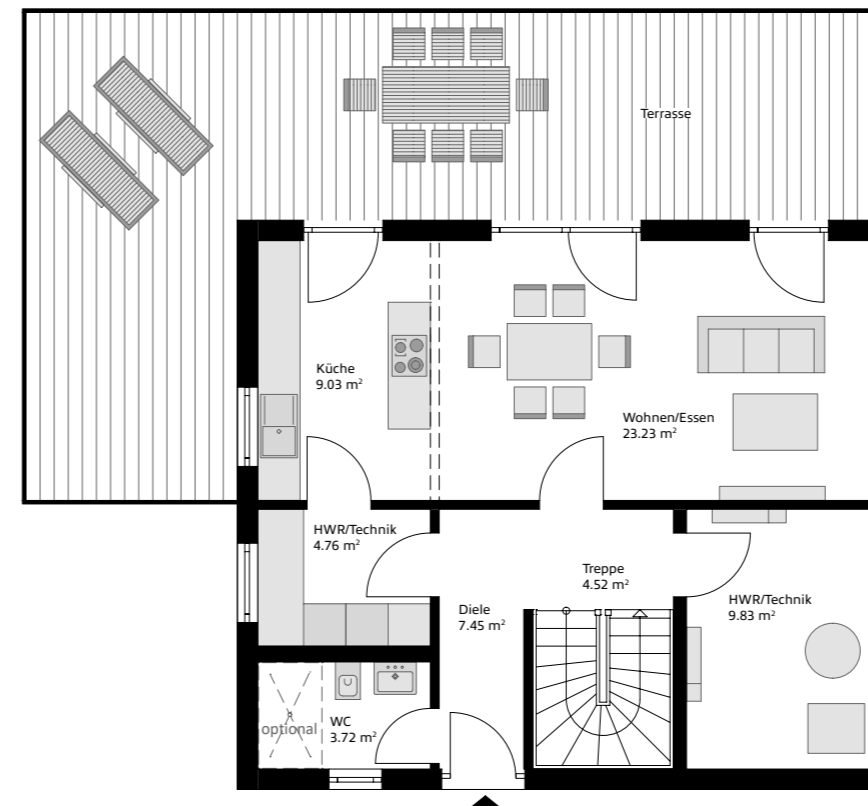


FAMILY L.

Behaglichkeit unterm Dach

FEIERPREIS
ab 269.995 €
 Ausbaustufe FASTFERTIG+

Die gezeigten Grundrisse sind Gestaltungsideen und können individualisiert werden.
 Je nach ausgewählter Haustechnik und örtlich geltenden baulichen Vorschriften, können Anpassungen der Grundrisse erforderlich werden. Alle Angaben sind Circa-Werte. Aufgrund der gewünschten Grundriss- und Dachkonstruktion kann eine Ökobilanzierung KFWG möglich sein. Die Grundrisse können individualisiert werden. Lediglich die Position der Bäder, die Größe und Lage des Haustechnikraumes und der Treppe sind nicht veränderbar. Gerne informieren Sie unsere STREIF-Bauberatungen über aktuelle Fördermöglichkeiten.



- Haus inkl. Fundamentplatte
- 1,5-geschossig mit Satteldach, Kniestock 0,75 m
- Lichtdurchflutete Räume

- Dusche im EG optional
- Hausmaße 9,33 m x 8,08 m
- Netto-Raumfläche 117,65 m²**

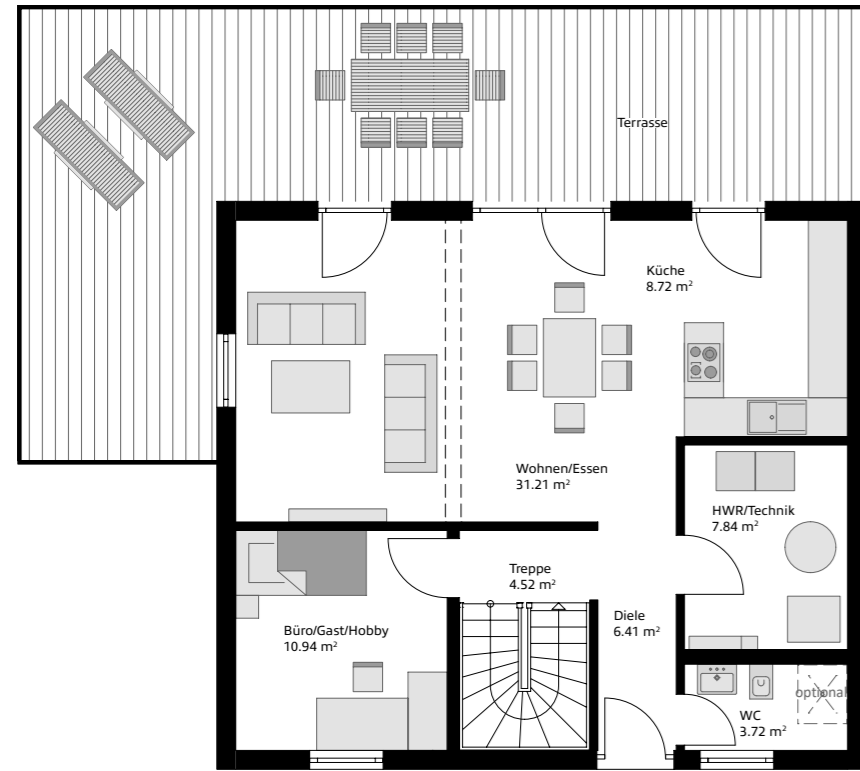
Abbildungen können Sonderausstattungen oder Anbauteile zeigen, die nicht im Lieferumfang/Angebot enthalten sind.

FAMILY XL.

Netto-Raumfläche **142,64 m²**

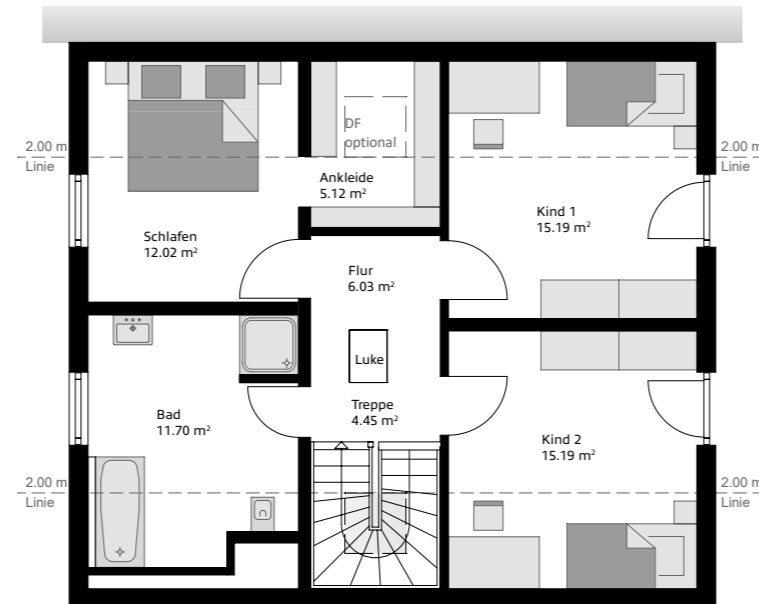
FEIERPREIS
auf Anfrage

Die gezeigten Grundrisse sind Gestaltungsideen und können individualisiert werden. Je nach ausgewählter Haustechnik und örtlich geltenden baulichen Vorschriften, können Anpassungen der Grundrisse erforderlich werden. Alle Angaben sind Circa-Werte. Aufgrund der gewünschten Grundriss- und Dachkonstruktion kann eine Ökobilanzierung KFWG möglich sein. Die Grundrisse können individualisiert werden. Lediglich die Position der Bäder, die Größe und Lage des Haustechnikraumes und der Treppe sind nicht veränderbar. Gerne informieren Sie unsere STREIF-Bauberatungen über aktuelle Fördermöglichkeiten.



Erdgeschoss

- Haus inkl. Fundamentplatte
- 1,5-geschossig mit Satteldach
- Lichtdurchflutete Räume
- Zusatzraum im EG Büro/Gast/Hobby



Dachgeschoss

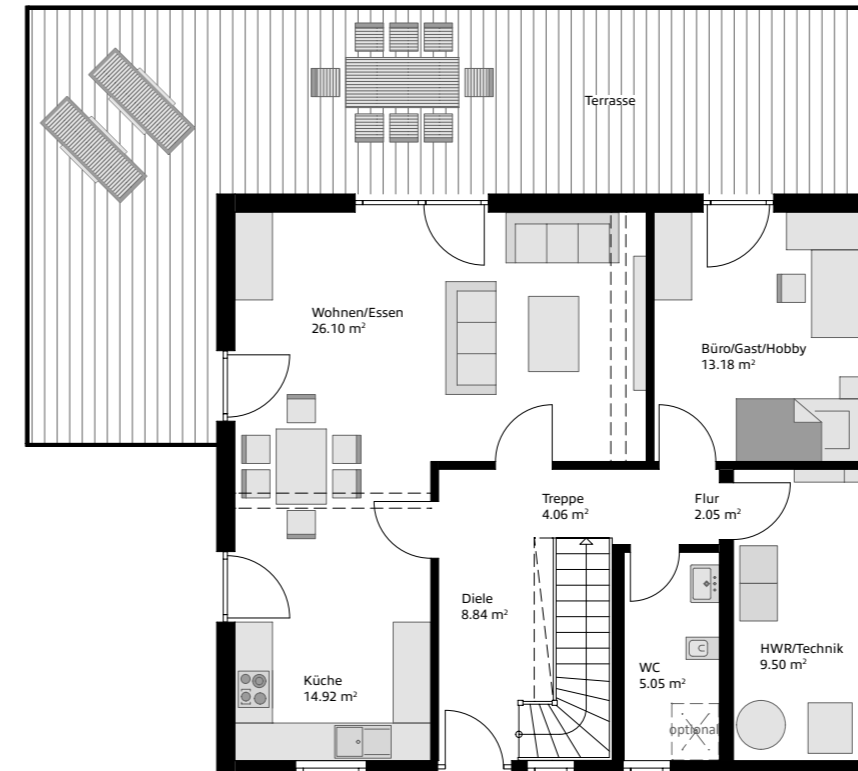
- Kniestock 1 m
 - Dusche im EG optional
- Hausmaße 9,95 m x 8,705 m
- Netto-Raumfläche** **142,64 m²**

FAMILY XXL.

Netto-Raumfläche **161,39 m²**

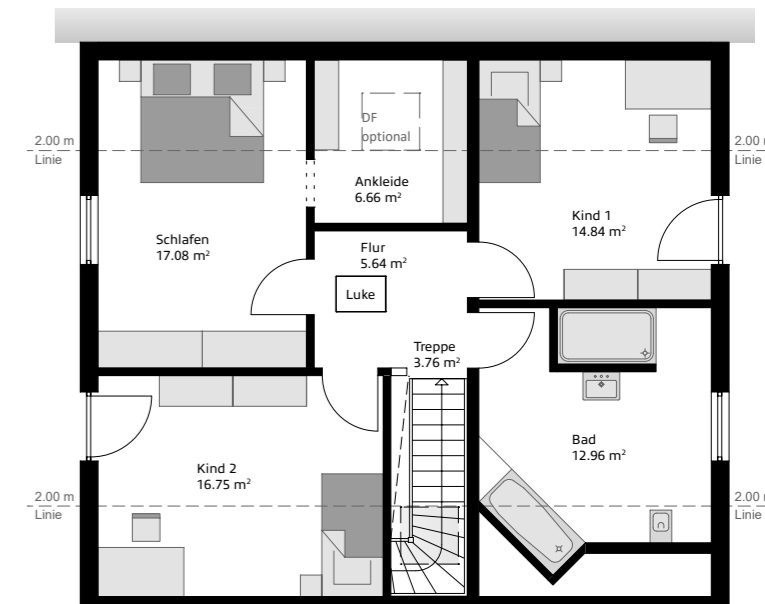
FEIERPREIS
auf Anfrage

Die gezeigten Grundrisse sind Gestaltungsideen und können individualisiert werden. Je nach ausgewählter Haustechnik und örtlich geltenden baulichen Vorschriften, können Anpassungen der Grundrisse erforderlich werden. Alle Angaben sind Circa-Werte. Aufgrund der gewünschten Grundriss- und Dachkonstruktion kann eine Ökobilanzierung KFWG möglich sein. Die Grundrisse können individualisiert werden. Lediglich die Position der Bäder, die Größe und Lage des Haustechnikraumes und der Treppe sind nicht veränderbar. Gerne informieren Sie unsere STREIF-Bauberatungen über aktuelle Fördermöglichkeiten.



Erdgeschoss

- Haus inkl. Fundamentplatte
- Lichtdurchflutete Räume
- Zusatzraum im EG Büro/Gast/Hobby
- Dusche im EG optional



Dachgeschoss

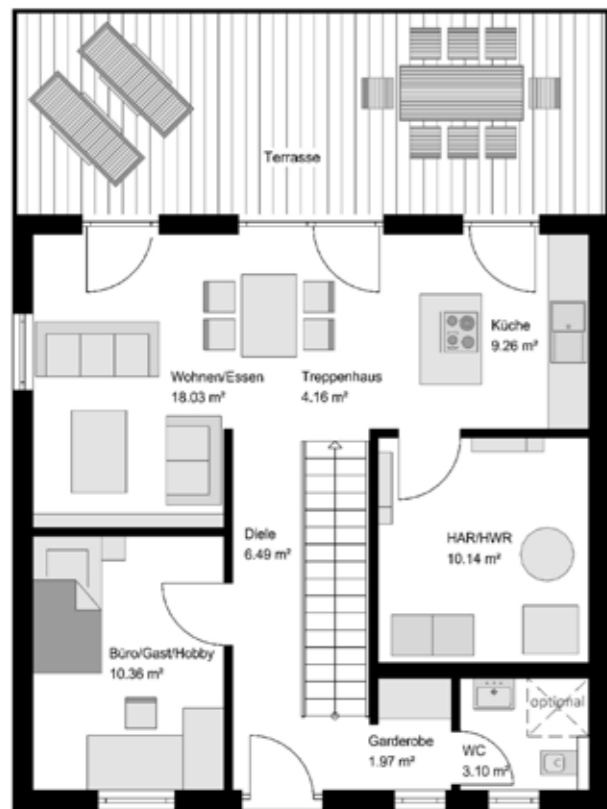
- 1,5-geschossig mit Satteldach
 - Kniestock 1 m
- Hausmaße 10,58 m x 9,33 m
- Netto-Raumfläche** **161,39 m²**

CITY L.

Zwei Geschosse - mehr Platz

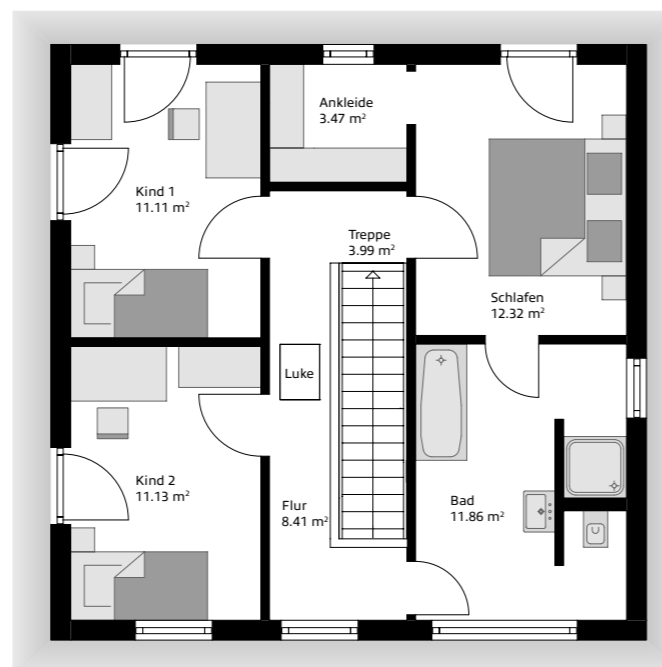
FEIERPREIS
ab 279.995 €
 Ausbaustufe FASTFERTIG+

Die gezeigten Grundrisse sind Gestaltungsideen und können individualisiert werden. Je nach ausgewählter Haustechnik und örtlich geltenden baulichen Vorschriften, können Anpassungen der Grundrisse erforderlich werden. Alle Angaben sind Circa-Werte. Aufgrund der gewünschten Grundriss- und Dachkonstruktion kann eine Ökobilanzierung KFWG möglich sein. Die Grundrisse können individualisiert werden. Lediglich die Position der Bäder, die Größe und Lage des Haustechnikraumes und der Treppe sind nicht veränderbar. Gerne informieren Sie unsere STREIF-Bauberaterinnen über aktuelle Fördermöglichkeiten.



Erdgeschoss

- Haus inkl. Fundamentplatte
- Lichtdurchflutete Räume
- Zusatzraum im EG Büro/Gast/Hobby
- Dusche im EG optional



Obergeschoss

- 2-geschossig mit Walmdach
 - Treppe geradläufig
- | | |
|-------------------------|-----------------------------|
| Hausmaße | 8,71 m x 8,71 m |
| Netto-Raumfläche | 125,80 m² |

Abbildungen können Sonderausstattungen oder Anbauteile zeigen, die nicht im Lieferumfang/Angebot enthalten sind.

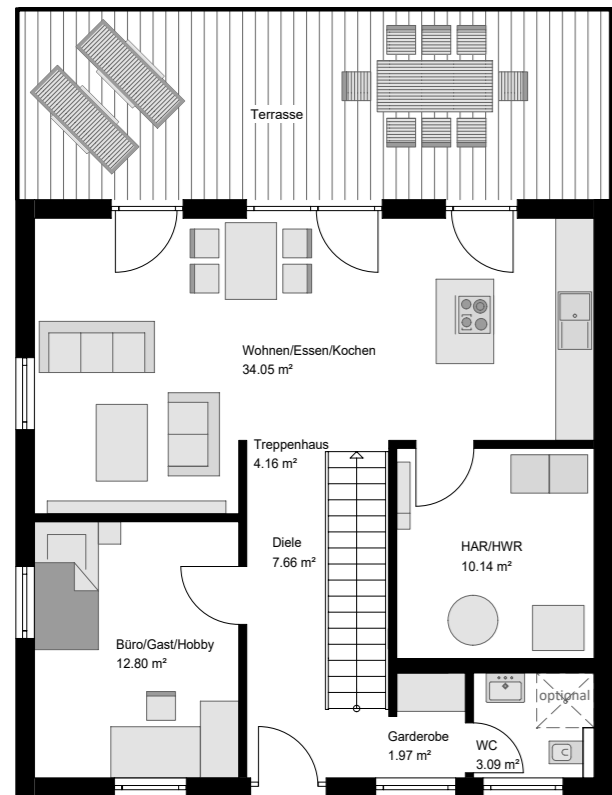


CITY XL.

Netto-Raumfläche **146,55 m²**

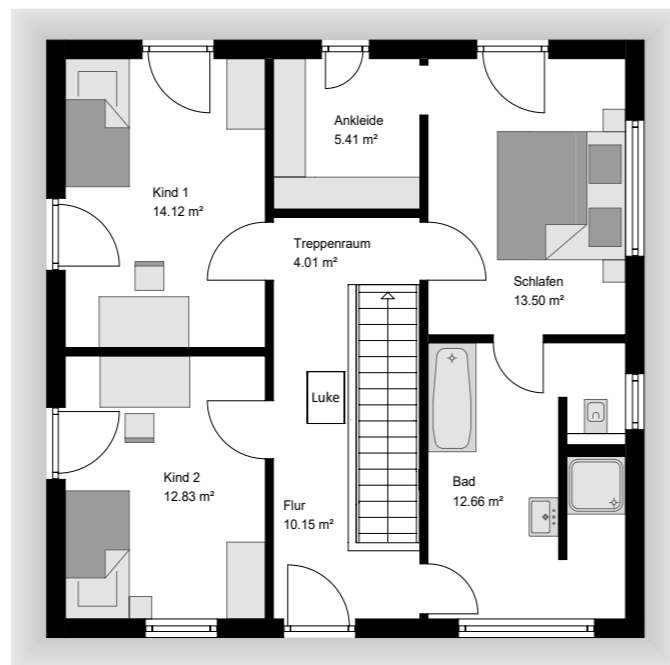
FEIERPREIS
auf Anfrage

Die gezeigten Grundrisse sind Gestaltungsideen und können individualisiert werden. Je nach ausgewählter Haustechnik und örtlich geltenden baulichen Vorschriften, können Anpassungen der Grundrisse erforderlich werden. Alle Angaben sind Circa-Werte. Aufgrund der gewünschten Grundriss- und Dachkonstruktion kann eine Ökobilanzierung KFWG möglich sein. Die Grundrisse können individualisiert werden. Lediglich die Position der Bäder, die Größe und Lage des Haustechnikraumes und der Treppe sind nicht veränderbar. Gerne informieren Sie unsere STREIF-Bauberatungen über aktuelle Fördermöglichkeiten.



Erdgeschoss

- Haus inkl. Fundamentplatte
- Lichtdurchflutete Räume
- Zusatzraum im EG Büro/Gast/Hobby
- Dusche im EG optional



Obergeschoss

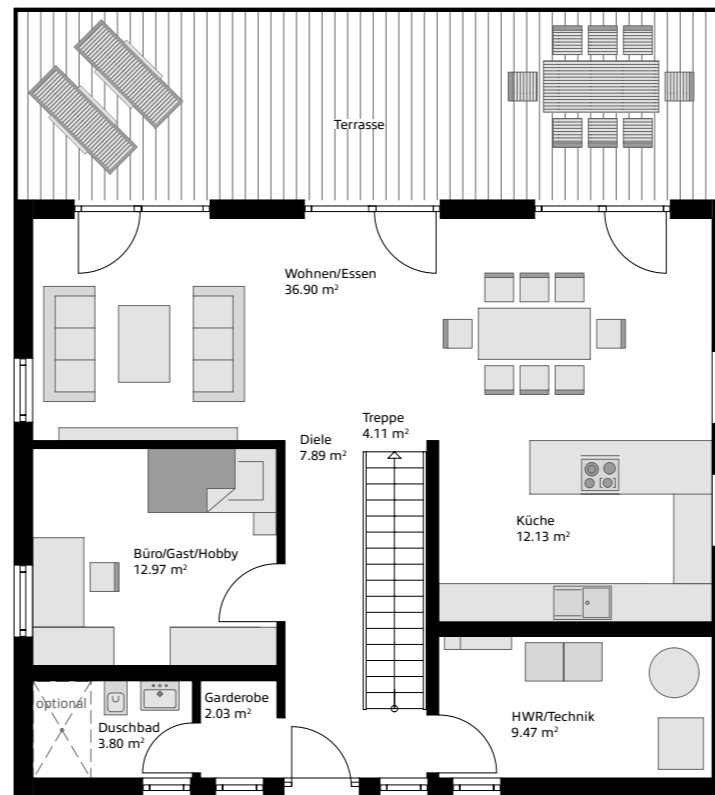
- 2-geschossig mit Walmdach
 - Treppe geradläufig
- Hausmaße 9,33 m x 9,33 m
- Netto-Raumfläche** **146,55 m²**

CITY XXL.

Netto-Raumfläche **175,84 m²**

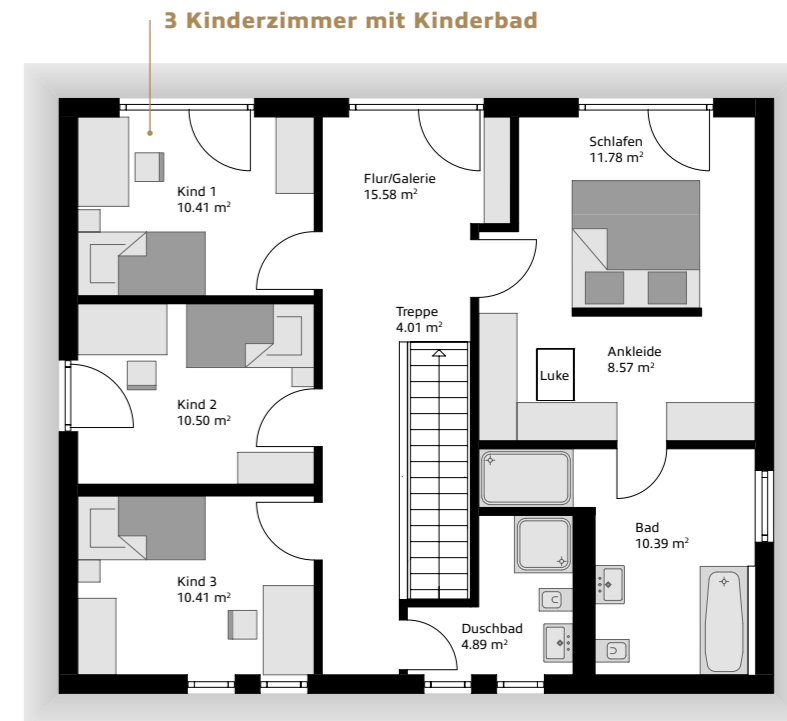
FEIERPREIS
auf Anfrage

Die gezeigten Grundrisse sind Gestaltungsideen und können individualisiert werden. Je nach ausgewählter Haustechnik und örtlich geltenden baulichen Vorschriften, können Anpassungen der Grundrisse erforderlich werden. Alle Angaben sind Circa-Werte. Aufgrund der gewünschten Grundriss- und Dachkonstruktion kann eine Ökobilanzierung KFWG möglich sein. Die Grundrisse können individualisiert werden. Lediglich die Position der Bäder, die Größe und Lage des Haustechnikraumes und der Treppe sind nicht veränderbar. Gerne informieren Sie unsere STREIF-Bauberatungen über aktuelle Fördermöglichkeiten.



Erdgeschoss

- Haus inkl. Fundamentplatte
- Lichtdurchflutete Räume mit viel Platz
- Zusatzraum im EG Büro/Gast/Hobby
- Dusche im EG optional



Obergeschoss

- 2-geschossig mit Walmdach
 - Treppe geradläufig
- Hausmaße 11,205 m x 9,33 m
- Netto-Raumfläche** **175,84 m²**

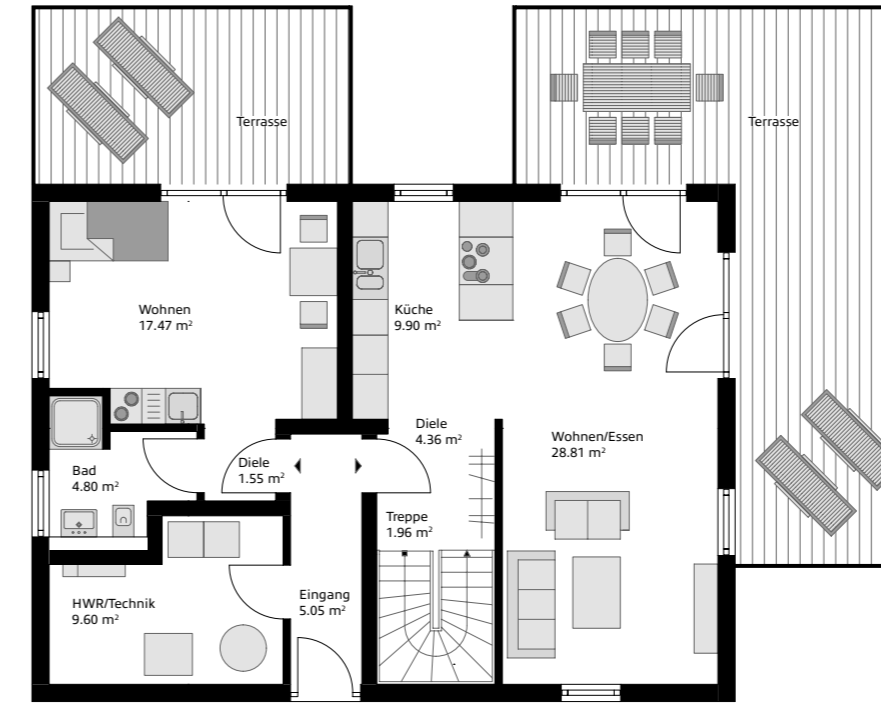


EINFAMILIENHAUS MIT EINLIEGERWOHNUNG.

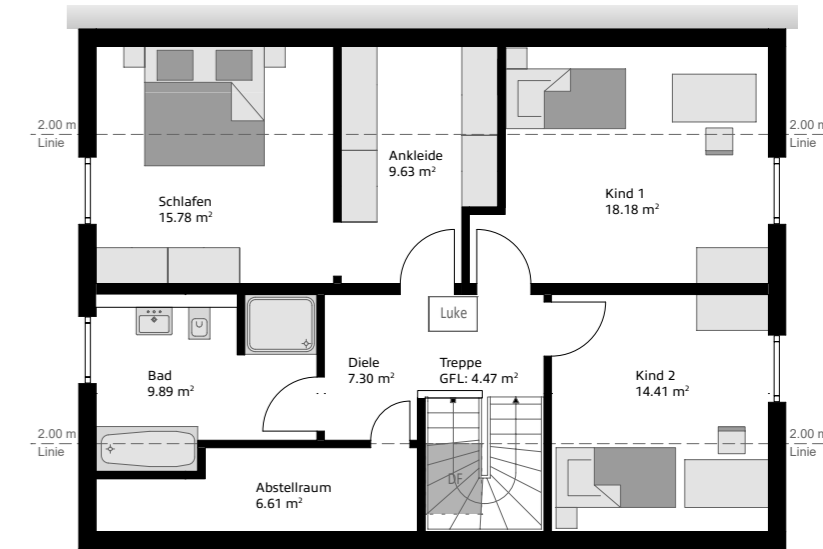
Variante A: Gemeinsamer Eingang

FEIERPREIS
auf Anfrage

Die gezeigten Grundrisse sind Gestaltungsideen und können individualisiert werden. Je nach ausgewählter Haustechnik und örtlich geltenden baulichen Vorschriften, können Anpassungen der Grundrisse erforderlich werden. Alle Angaben sind Circa-Werte. Aufgrund der gewünschten Grundriss- und Dachkonstruktion kann eine Ökobilanzierung KFWG möglich sein. Die Grundrisse können individualisiert werden. Lediglich die Position der Bäder, die Größe und Lage des Haustechnikraumes und der Treppe sind nicht veränderbar. Gerne informieren Sie unsere STREIF-Bauberatungen über aktuelle Fördermöglichkeiten.



Erdgeschoss



Dachgeschoss

- Haus inkl. Fundamentplatte
- Haus mit Einliegerwohnung
- 1,5-geschossig mit Satteldach

- Kniestock 1 m

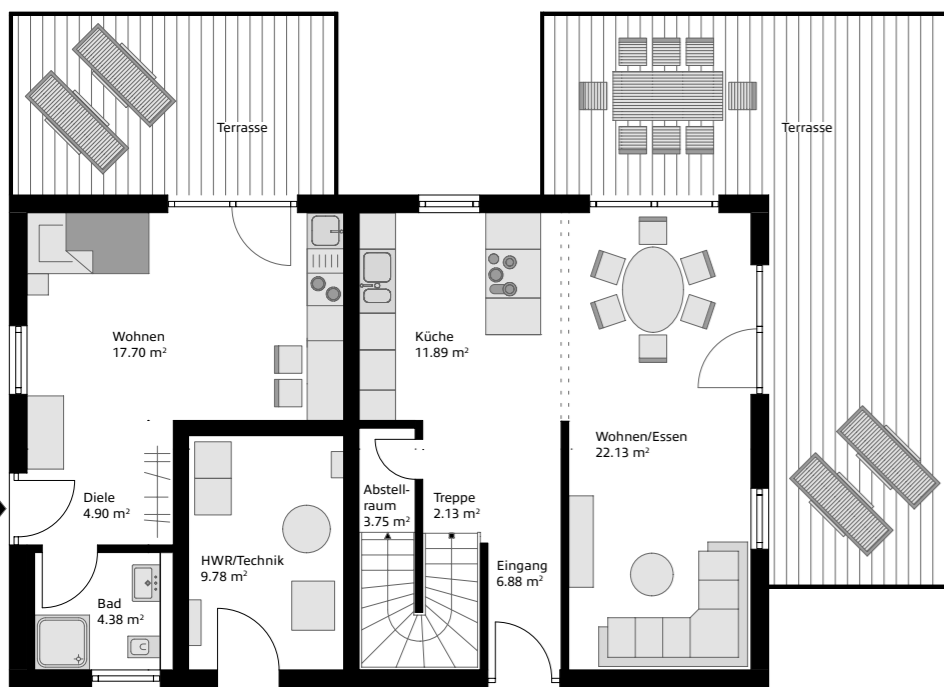
Hausmaße 11,83 m x 8,705 m

Netto-Raumfläche 169,1 m²

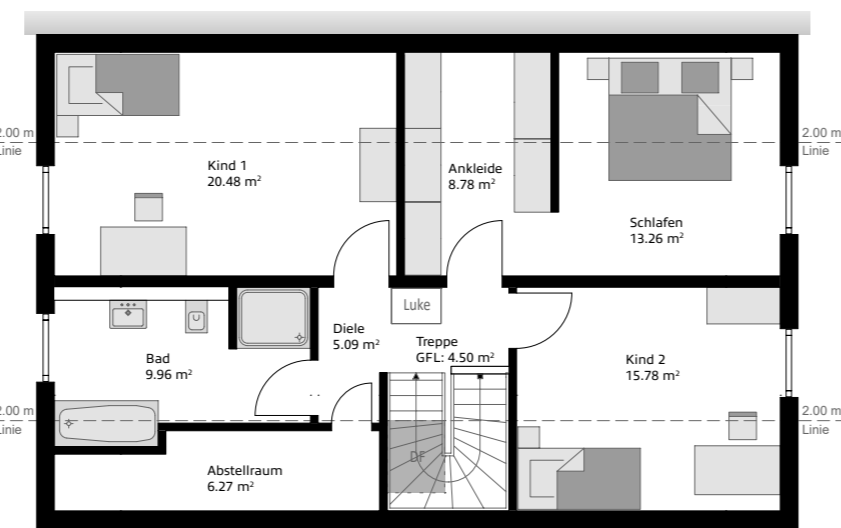
Abbildungen können Sonderausstattungen oder Anbauteile zeigen, die nicht im Lieferumfang/Angebot enthalten sind.

EINFAMILIENHAUS MIT EINLIEGERWOHNUNG.

Variante B: Getrennter Eingang



Erdgeschoss



Dachgeschoss

- Haus inkl. Fundamentplatte
- Haus mit Einliegerwohnung
- 1,5 - geschossig mit Satteldach

- Kniestock 1 m
- Hausmaße 12,455 m x 8,08 m
- Netto-Raumfläche 167,66 m²

FEIERPREIS
auf Anfrage

Die gezeigten Grundrisse sind Gestaltungsideen und können individualisiert werden. Je nach ausgewählter Haustechnik und örtlich geltenden baulichen Vorschriften, können Anpassungen der Grundrisse erforderlich werden. Alle Angaben sind Circa-Werte. Aufgrund der gewünschten Grundriss- und Dachkonstruktion kann eine Ökobilanzierung KFWG möglich sein. Die Grundrisse können individualisiert werden. Lediglich die Position der Bäder, die Größe und Lage des Haustechnikraumes und der Treppe sind nicht veränderbar. Gerne informieren Sie unsere STREIF-Bauberatungen über aktuelle Fördermöglichkeiten.

Abbildungen können Sonderausstattungen oder Anbauteile zeigen, die nicht im Lieferumfang/Angebot enthalten sind.



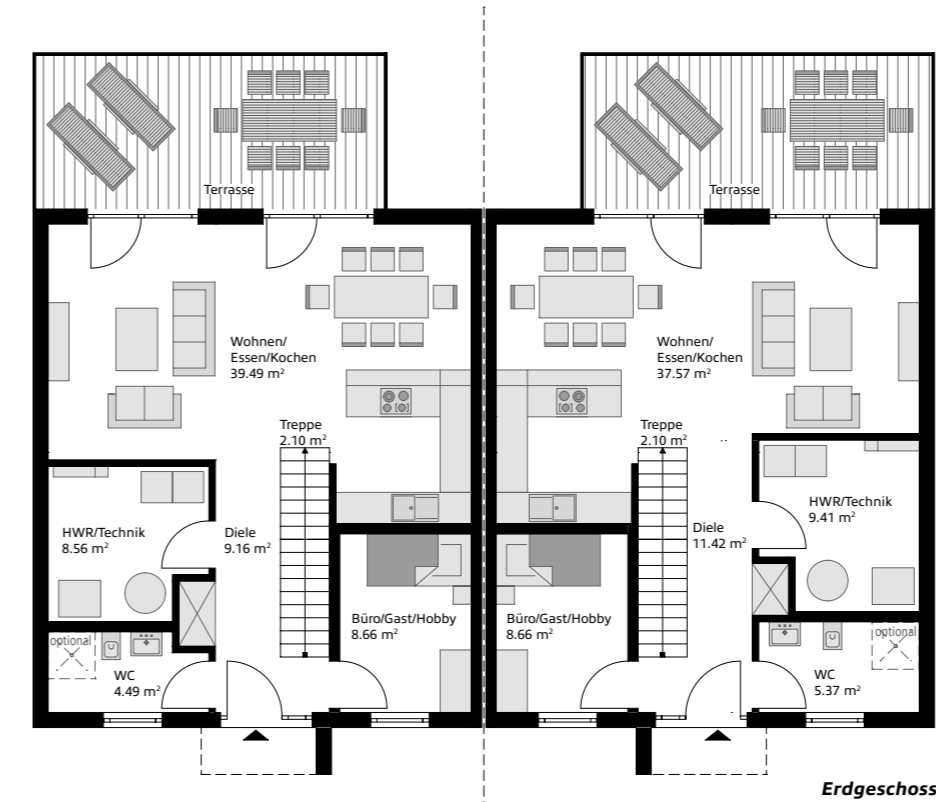


DOPPELHAUSHÄLFTE.

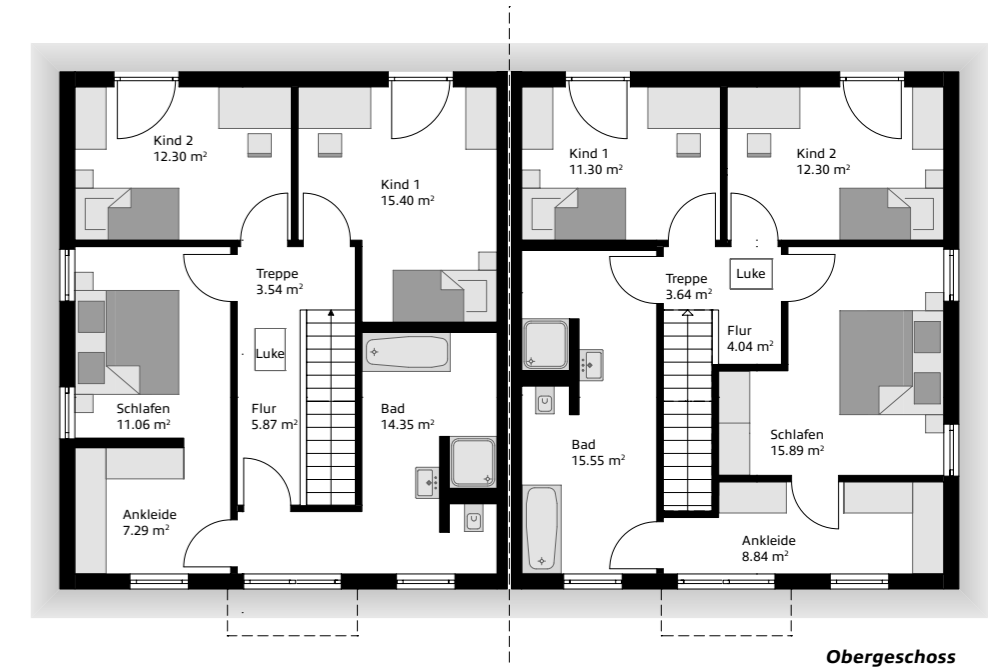
Gemeinsam bauen – Kosten sparen

FEIERPREIS
auf Anfrage

Die gezeigten Grundrisse sind Gestaltungsideen und können individualisiert werden. Je nach ausgewählter Haustechnik und örtlich geltenden baulichen Vorschriften, können Anpassungen der Grundrisse erforderlich werden. Alle Angaben sind Circa-Werte. Aufgrund der gewünschten Grundriss- und Dachkonstruktion kann eine Ökobilanzierung KFWG möglich sein. Die Grundrisse können individualisiert werden. Lediglich die Position der Bäder, die Größe und Lage des Haustechnikraumes und der Treppe sind nicht veränderbar. Gerne informieren Sie unsere STREIF-Bauberatungen über aktuelle Fördermöglichkeiten.



- Doppelhaushälfte inkl. Fundamentplatte
- Aufgrund der Bau-/Dachform müssen beide Haushälften gleichzeitig gebaut werden
- 2-geschossig mit Walmdach
- Zusatzraum im EG Büro/Gast/Hobby



- Individuelle Grundrisse je Haushälfte möglich

Hausmaße 8,613 m x 9,955 m

Netto-Raumfläche 143,98 m² / 143,01 m²

BUNGALOW.

Wohnkomfort auf einer Etage

FEIERPREIS
ab 269.995 €
 Ausbaustufe FASTFERTIG+

Die gezeigten Grundrisse sind Gestaltungsideen und können individualisiert werden. Je nach ausgewählter Haustechnik und örtlich geltenden baulichen Vorschriften, können Anpassungen der Grundrisse erforderlich werden. Alle Angaben sind Circa-Werte. Aufgrund der gewünschten Grundriss- und Dachkonstruktion kann eine Ökobilanzierung KFWG möglich sein. Die Grundrisse können individualisiert werden. Lediglich die Position der Bäder, die Größe und Lage des Haustechnikraumes und der Treppe sind nicht veränderbar. Gerne informieren Sie unsere STREIF-Bauberaterinnen über aktuelle Fördermöglichkeiten.

Aufgrund der Bauform muss die Möglichkeit zur Ökobilanzierung projektbezogen geprüft werden.

- Bungalow inkl. Fundamentplatte
 - 1-geschossig mit Walmdach
 - Lichterfüllte Räume
 - Zusatzraum: Büro/Gast/Hobby
- Hausmaße 11,83 m x 9,33 m
- Netto-Raumfläche** **93,48 m²**

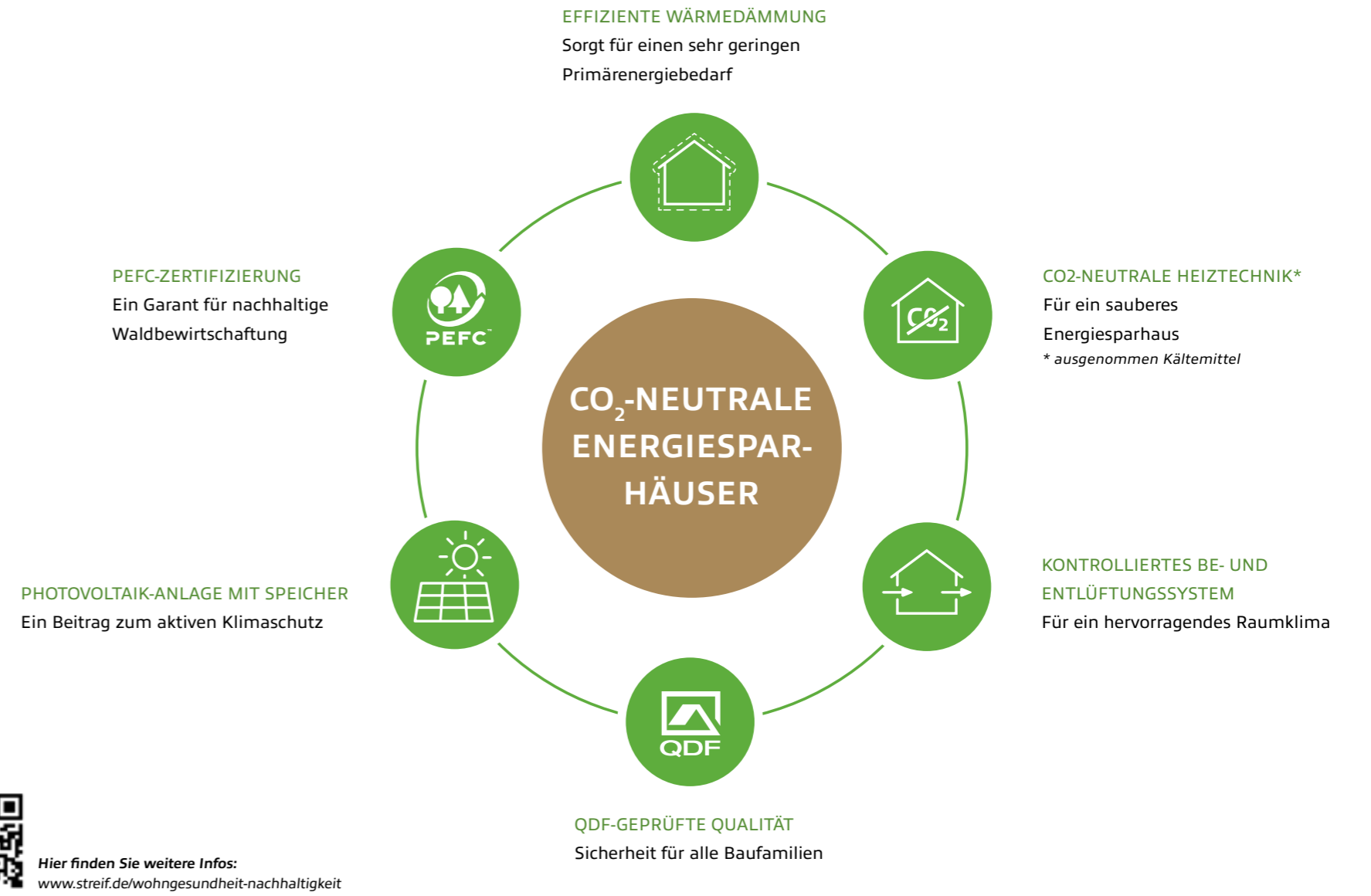


Abbildungen können Sonderausstattungen oder Anbauteile zeigen, die nicht im Lieferumfang/Angebot enthalten sind.



DAS STREIF-ENERGIEEFFIZIENZHAUS.

Umweltbewusste setzen auf Energieeffizienzhäuser in Holztafelbauweise



Hier finden Sie weitere Infos:
www.streif.de/wohngesundheit-nachhaltigkeit

UNSERE AUSSTATTUNGSLINIEN.

Entsprechend der Grundrisse

SMARTLINE.

Fundamentplatte

- Fundamentplatte ohne Dämmung
- Perimeterdämmung 100 mm gemäß energetischer Berechnung, unter der Fundamentplatte

Kunststoff-Fenster:

- Kunststoff-Fenster mit hochdämmendem Mehr-Kammer-Thermo-Mitteldichtungssystem (Kömmerling 88 MD oder gleichwertig), geradlinigem Design
- Farbe Weiß
- Kunststoffrollladen nach STREIF-Musterkollektion

Haustür:

- Kunststoffhaustüre verschiedene Modelle in weiß

Treppe offen ohne Setzstufen:

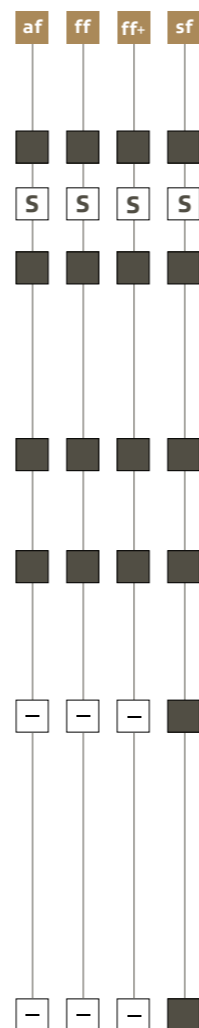
- In der Ausführung Stufen auf Bolzen gelagert, mit seitlichem Abstand zur Wange, Buche Natur, keilgezinkt mit aufgesetztem Geländer, Holzgeländer mit Stab M3 (Holzrundstab) oder M4 (Edelstahlstab), eckiger Handlauf aus Holz

Innentüren:

- Hochwertige CPL-Tür, 1-flügelig mit abgerundetem Türblatt und Türfutter, Bekleidung und Griffgarnitur mit Buntbartschloss
- Weißlack 9010
- Buche Pur
- Eiche Altholz
- Touch-Whiteline DA oder DQ
- Touch-Greyline DA oder DQ

Malerarbeiten:

- Q2 Spachtelung mit Raufaser Erfurt 52 und weiß gestrichen



af ausbaufertig ff fastfertig ff+ fastfertig+ sf schlüsselfertig ■ Im Leistungsumfang enthalten S Optional als Sonderausstattung □ Nicht im Leistungsumfang enthalten

Fußbodenbelag siehe Gewerk 21 Fußboden, Standard:

- Bodenfliesen in den Bädern Feinsteinzeug verschiedene Glasuren, Format 45 x 45 cm oder 30 x 60 cm inkl. Sockelleiste

Wandfliesen:

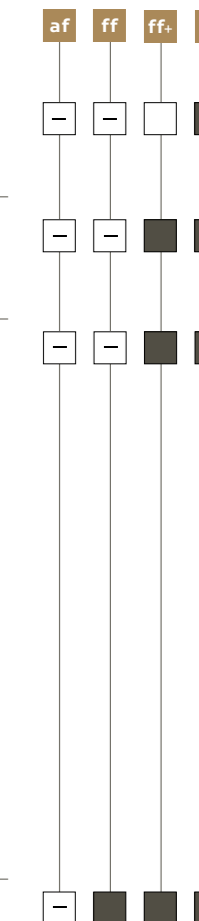
- Wandfliesen in den Bädern, verschiedene Glasuren 20 x 60 cm oder 30 x 60 cm

Sanitär:

- Handwaschbecken/Waschtisch in der Breite von 45 cm, 50 cm oder 60 cm nach STREIF-Musterkollektion
- Doppel-Waschtisanlage 120 cm nach STREIF-Musterkollektion
- Einhebelmischer verchromt nach STREIF-Musterkollektion
- WC-Anlage GEBERIT mit Tiefspül-WC wandhängend weiß nach STREIF-Musterkollektion
- Drückerplatte SIGMA 01 weiß
- Brauseanlage Acryl-Brausewanne in der Farbe Weiß
- Einhebelmischer nach STREIF-Musterkollektion beispielsweise V&B oder Hansgrohe
- Brauseset Chrom mit Handbrause 3 Strahl
- Duschkabine der Firma Breuer Modell FARA oder ähnlich mit Echtglas klar silber
- Badewannenanlage in der Farbe Weiß
- Brauseset Chrom mit Handbrause 1 Strahl
- Urinal weiß nach STREIF-Musterkollektion
- Bidet weiß nach STREIF-Musterkollektion

Photovoltaik Vorbereitung:

- 2 Leerrohre ø 40 mm für die bauherrnseitige Installation der netzgekoppelten Photovoltaikanlage inkl. Erdungskabel ø 16 mm vom Haustechnikraum bis zum Dachboden



UNSERE AUSSTATTUNGSLINIEN.

Entsprechend der Grundrisse

PREMIUMLINE.

Fundamentplatte

- Perimeterdämmung 100 mm gemäß energetischer Berechnung, unter der Fundamentplatte

Kunststoff-Fenster:

- Kunststoff-Fenster mit hochdämmendem Mehr-Kammer-Thermo-Mitteldichtungssystem (Kömmerling 88 MD oder gleichwertig), geradlinigem Design
- Außen farbig foliert nach STREIF-Musterkollektion und innen weiß
- Elektrische Kunststoffrollladen nach STREIF-Musterkollektion

Haustür:

- Holz-Haustür, 2-schalig, mit Blockzarge (ArtLine). Rahmentür mit einem rechteckigen Glasausschnitt, 3-fach-Wärmeschutz-Isolierverglasung, 5-fach-Sicherheitsverriegelung und Haustürgriff

Treppe offen ohne Setzstufen:

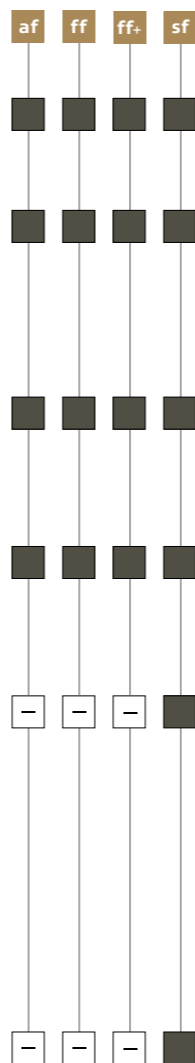
- In der Ausführung Stufen auf Bolzen gelagert mit seitlichem Abstand zur Wange, 2-farbig Wangen in Esche natur gebeizt 735-9010, Stufen in Wildeiche, Holzgeländer mit Stab M3 (Holzrundstab) oder M4 (Edelstahlstab), eckiger Holzhandlauf

Innentüren:

- Hochwertige CPL-Tür, 1-flügelig mit abgerundetem Türblatt und Türfutter, Bekleidung und Griffgarnitur mit Buntbartschloss
- Weißlack 9010
- Buche Pur
- Touch-Whiteline DA oder DQ
- Eiche Altholz
- Touch-Whiteline DA oder DQ
- Touch-Greyline DA oder DQ

Malerarbeiten:

- Q2 Spachtelung mit Raufaser Erfurt 52 und weiß gestrichen



af ausbaufertig ff fastfertig ff+ fastfertig+ sf schlüsselfertig ■ Im Leistungsumfang enthalten □ Optional als Sonderausstattung □ Nicht im Leistungsumfang enthalten

Fußbodenbelag siehe Gewerk 21 Fußboden, Standard:

- Bodenfliesen in den Bädern, Feinsteinzeug verschiedene Glasuren, Format 30 x 90 cm bis 60 x 60 cm inkl. Sockelleiste

Wandfliesen:

- Wandfliesen in den Bädern, verschiedene Glasuren, Format bis 30 x 90 cm oder 36 x 80 cm

Sanitär:

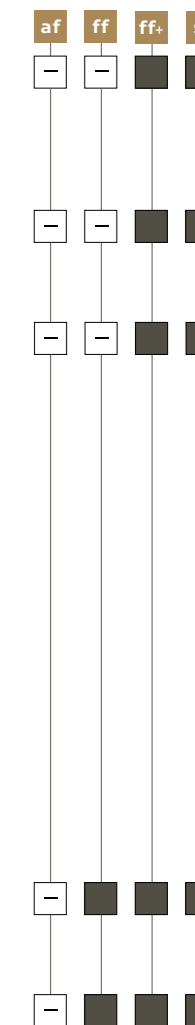
- Handwaschbecken/Waschtisch in der Breite von 45 cm, 50 cm oder 60 cm nach STREIF-Musterkollektion
- Doppel-Waschtisanlage 120 cm nach STREIF-Musterkollektion
- Einhebelmischer verchromt nach STREIF-Musterkollektion
- WC-Anlage GEBERIT mit Tiefspül-WC wandhängend weiß nach STREIF-Musterkollektion
- Drückerplatte SIGMA 01 weiß
- Bodengleiche Duschanlage, Ablauf waagrecht zentral inkl. Ablaufabdeckung eckig aus Edelstahl
- Brauset set Chrom mit Handbrause 3 Strahl
- Duschkabine der Firma Breuer Modell Espira oder ähnlich mit Echtglas klar silber
- Badewannenanlage Acryl-Badewanne in der Farbe Weiß
- Einhebelmischer nach STREIF-Musterkollektion beispielsweise V&B oder Hansgrohe
- Brauset set Chrom mit Handbrause 1 Strahl
- Urinal weiß nach STREIF-Musterkollektion
- Bidet weiß nach STREIF-Musterkollektion

Sanitär Sonstiges:

- Frostsichere Außenzapfstelle

Photovoltaik Vorbereitung:

- 2 Leerrohre ø 40 mm für die bauherrenseitige Installation der netzgekoppelten Photovoltaikanlage inkl. Erdungskabel ø 16 mm vom Haustechnikraum bis zum Dachboden. Erweiterung des Zählerschranks nach Vorgabe EVU um eine Feldbreite mit einem Einbaufeld. Zählerverdrahtung 16² und Datenanschluss Duplex



UNSERE AUSSTATTUNGSLINIEN.

Entsprechend der Grundrisse

QUEENSLINE.

Fundamentplatte

- Perimeterdämmung 100 mm gemäß energetischer Berechnung, unter der Fundamentplatte

Kunststoff-Fenster:

- Kunststoff-Fenster mit hochdämmendem Mehr-Kammer-Thermo-Mitteldichtungssystem (Kömmerling 88 MD oder gleichwertig), geradlinigem Design
- Außen und innen farbig foliert nach STREIF-Musterkollektion
- Elektrische ALU-Rollläden nach STREIF-Musterkollektion

Haustür:

- Holz-Haustür, rechteckiger Glasausschnitt, 3-fach-Wärmeschutz-Isolierverglasung, inkl. Außen- und Innengriffgarnitur, Motorschloss 9-fach verriegelt und Funk-Fingerprint

Treppe offen ohne Setzstufen:

- Stahlwagentreppe, offen ohne Setzstufen, Stufen aus Esche Natur auf Bolzen gelagert mit seitlichem Abstand zu Wange, Geländer aus Edelstahl mit Glasfüllung, Handlauf Holz rund

Innentüren:

- Hochwertige CPL-Tür mit Premiumkante, 1-flügelig, Türfutter mit kleiner Rundkante, Bekleidung und Griffgarnitur mit Buntbartschloss
- Weißlack 9016 PK
- Karo White PK
- Touch-Greylane DA oder DQ

Malerarbeiten:

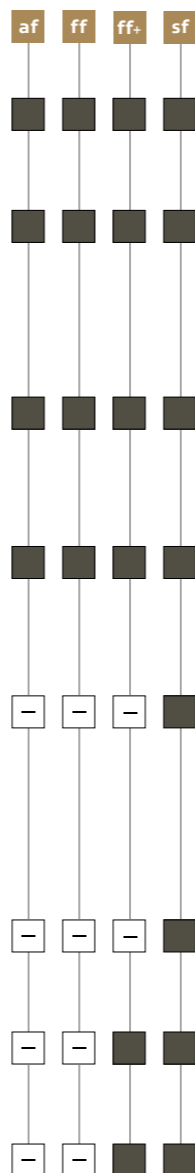
- Q3 Spachtelung mit Malervlies und weiß gestrichen

Fußbodenbelag siehe Gewerk 21 Fußboden, Standard:

- Bodenfliesen in den Bädern Feinsteinzeug, verschiedene Glasuren, Format bis 90 x 90 cm inkl. Sockelleiste

Wandfliesen:

- Wandfliesen Steingut, verschiedene Glasuren bis 40 x 120 cm



af ausbaufertig ff fastfertig ff+ fastfertig+ sf schlüsselfertig ■ Im Leistungsumfang enthalten S Optional als Sonderausstattung - Nicht im Leistungsumfang enthalten

Sanitär:

- Handwaschbecken/Waschtisch in der Breite von 45 cm, 50 cm oder 60 cm nach STREIF-Musterkollektion
- Doppel-Waschtisanlage 120 cm nach STREIF-Musterkollektion
- WC-Anlage GEBERIT mit Tiefspül-WC wandhängend weiß nach STREIF-Musterkollektion
- Drückerplatte SIGMA 01 weiß
- Bodengleiche Duschanlage (1200/1200/40 mm), Ablauf waagrecht zentral, inkl. Ablaufabdeckung eckig aus Edelstahl zentral
- Regendusche Showerpipe z.B. Hansgrohe oder alternativ Unterputz-Einhandmischer, mit Wandauslauf/Regenkopfbrause mit Wandarm
- Duschkabine der Firma Breuer Modell Espira oder ähnlich mit Echtglas Chromeffekt
- Badewannenanlage Acryl-Badewanne halbfreistehend 180 x 80 cm weiß
- Unterputz Einhandmischer mit Wandauslaufbogen nach STREIF-Musterkollektion in der Farbe Weiß
- Brauseset Chrom mit Handbrause 1 Strahl
- Urinal weiß nach STREIF-Musterkollektion
- Bidet weiß nach STREIF-Musterkollektion
- Einhebelmischer nach STREIF-Musterkollektion beispielsweise V&B

Sanitär Sonstiges:

- Frostsichere Außenzapfstelle

Photovoltaik Anlage:

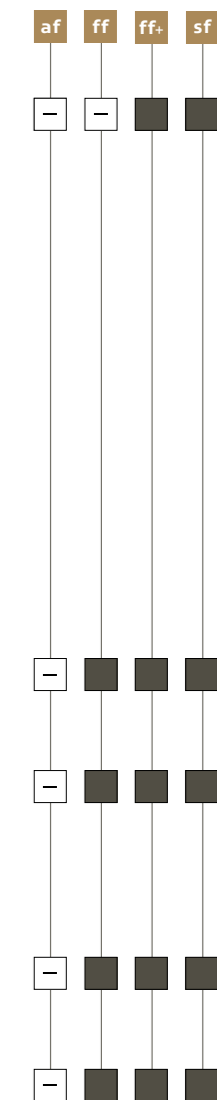
- Photovoltaikanlage mit einer Gesamt-Nennleistung von ca. 5,34 kWp inkl. Batteriespeicher
- Erweiterung des Zählerschranks nach Vorgabe EVU um eine Feldbreite mit einem Einbaufeld Zählerverdrahtung 16² und Datenanschluss Duplex
- Zusatzkosten für den 2.Zähler bei EVU (**bauherrnseitig**)

SMART Home Basispaket:

- Grundpaket Smart Home mit einer Spannungs-Versorgung und einem zentralen Steuergerät, System Access Point per App steuerbar

Alarmanlage Basis Paket SECTRA:

- Außensirene
- Handsender
- Innensirene
- Master 4G LAN/WLAN Zentrale
- 1 Magnetkontakt Fenster/Tür
- Foto-Bewegungsmelder



UNSERE AUSBAUSTUFEN.



AUSBAUFERTIG | AUSBAUSTUFE 1

Rohbau inkl. Sanitär- und Elektrovorinstallation

Sie fühlen sich fit, um den Ausbau Ihres Hauses selbst in die Hand zu nehmen? Dann ist ein "Ausbauhaus" für Sie das Richtige.



FASTFERTIG | AUSBAUSTUFE 2

Rohbau inkl. Sanitär- und Elektrovorinstallation, Elektroinstallation, Heizung und Estrich

Sie können die Maler- und Tapezierarbeiten, die Feinspachtelung der Gipsfaserplatten, die Bodenbeläge, Innentüren und den Ausbau der Sanitärräume selbst übernehmen? Dann ist die Ausbaustufe "fastfertig" für Sie richtig.



FASTFERTIG + | AUSBAUSTUFE 3

Rohbau inkl. Elektroinstallation, Heizung, Estrich und Bäder mit Sanitärprojekten und Fliesen.

Sie wollen bei der Erstellung Ihres Hauses mitarbeiten, wollen aber die haustechnischen Gewerke (Heizung, Elektro, Lüftung, Sanitär und Estrich) von einem Fachbetrieb erledigt wissen? Sie können die Maler- und Tapezierarbeiten, die Feinspachtelung der Gipsfaserplatten, die Bodenbeläge und Innentüren selbst beschaffen und einbauen? Dann ist die Ausbaustufe „fastfertig+“ für Sie richtig.



SCHLÜSSELFERTIG | AUSBAUSTUFE 4

Mit Wand- und Bodenbelägen, Zimmertüren

Sie wollen alles aus einer Hand und die Zeitvorteile unserer Bauweise optimal nutzen? Dann sollten Sie die Ausbaustufe „Schlüsselfertig“ wählen.





Familie Femerling – drei Generationen in individuellen Doppelhaushälften:

„Von der ersten Beratung, über die Planung, bis hin zur Ausführung, fühlten wir uns stets gut beraten. Wir würden immer wieder mit STREIF bauen!“

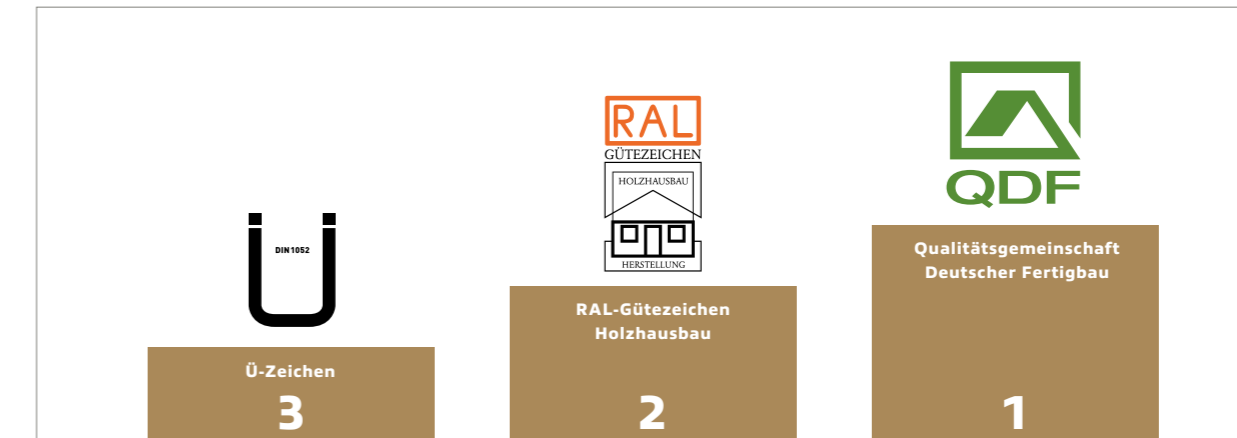
HAUS GEZEICHNET.

STREIF hat überzeugt und wurde von Focus Money in allen 6 Kategorien mit „sehr gut“ bewertet und ausgezeichnet. Zusätzlich wurde STREIF für die nachhaltige Performance mit dem 5-Jahres-Dauersiegel für dauerhaft sehr gute Bewertungen ausgezeichnet. Auch in puncto Bonität ist das Unternehmen zertifiziert und bietet den Kundinnen und Kunden mit dem Bonitätszertifikat CrefoZert finanzielle Stabilität und Sicherheit.



6 x „sehr gut“
bei „Fairster Fertighaus-anbieter – Focus Money“

Das dreistufige Qualitätssystem im Fertigbau | Fertighäuser mit QDF-Siegel erfüllen die gesetzlichen Mindestanforderungen (Ü-Zeichen), die Anforderungen des RAL-Gütezeichens Holzhausbau und zusätzlich die umfangreichen Anforderungen der Qualitätsgemeinschaft Deutscher Fertigbau an Energieeffizienz, Ökologie, Ökonomie, Bautechnik und Nachhaltigkeit.



Hier finden Sie weitere Informationen zur STREIF-Haus-Qualität.





9 PROZENT MARKTANTEIL.

Qualität seit 1929. Das Unternehmen STREIF wurde 1929 als erster Spezialbetrieb für Schalungsbau gegründet. Im Jahr 1964 haben die ersten Fertighäuser das Werk verlassen. In den 50er und 60er Jahren wurde in Deutschland viel und schnell Wohnraum für Familien benötigt. Seitdem konzentrierte sich das Unternehmen auf die Entwicklung und Produktion von Fertighaustypen, die im Werk in großen Stückzahlen hergestellt werden konnten. So kann STREIF auf 90.000 gebaute Hausobjekte zurückblicken. STREIF hat sich schnell als Pionier und einer der Marktführer im Fertigtbau etabliert. 1970 wurde der Produktionsstandort in Weinsheim in der Eifel gegründet, der im Februar 1971 in Betrieb genommen wurde.

Heute sind die Anforderungen ganz anderer Natur. Jedes STREIF-Haus wird individuell als Energiesparhaus geplant und gebaut. Dafür sorgen die gut gedämmte STREIF-Passiv-Außenwand und die 3-fach-Wärmeschutzverglasung bei Fenstern und Haustür. Die neueste Haustechnik und Smart-Home-Anwendungen bieten eine nachhaltige, ökologische und wohngesunde Bauweise, eine zertifizierte Ausführungsqualität und eine kurze Bauzeit: Davon profitieren heutige Bauherren. Egal, ob ein Bungalow, Einfamilienhaus, Stadthaus, Doppelhaus, Mehrgenerationenhaus oder Reihenhaus gebaut werden soll, STREIF ist der kompetente Hausbaupartner, wenn es um die Realisierung moderner Energieeffizienzhäuser geht. Produziert wird ausschließlich am Firmensitz in Weinsheim in der Eifel. Im Juni 2022 hat der Bundesverband Deutscher Fertigtbau (BDF) e.V. veröffentlicht, dass seit 1961 eine Million Fertighäuser in Deutschland gebaut wurden. Mit 90.000 gebauten Häusern kann STREIF einen Marktanteil von 9% verzeichnen.



STREIFZUG DURCH DIE...

- 1929 Josef Streif gründet den 1. Spezialbetrieb für SCHALUNGSBAU
- 1964 Start der Fertighaus-Produktion. STREIF etabliert sich als einer der MARKTFÜHRER im Fertigbau
- 1970 Gründung der STREIF Produktion in WEINSHEIM
- 1981 STREIF wird von der HOCHTIEF AG übernommen
- 2003 Übernahme der Mehrheitsanteile der Gesellschaft durch das Management
- 2007 Start der INTERNATIONALEN Aktivitäten: STREIF realisiert als erstes deutsches Unternehmen ein "House-Building-Programm" mit 18 Hauseinheiten in Großbritannien
- 2013 STREIF gewinnt den 1. Platz beim „DEUTSCHEN TRAUMHAUSPREIS“ in der Kategorie Bungalows
- 2017 STREIF verdoppelt den Auftragseingang innerhalb von 3 Jahren

1970 STREIF IM
INDUSTRIEGEBIET IN WEINSHEIM



...UNTERNEHMENS**GESCHICHTE.**

- 2017 STREIF investiert in den Standort, modernisiert die Produktion und baut ein neues Bürogebäude
- 2019 STREIF gewinnt den "Deutschen Traumhauspreis in Silber" in der Kategorie Einfamilienhaus
- 2019 STREIF baut am Firmensitz ein Technisches Ausstattungszentrum und ein neues Betriebsrestaurant
- 2020 STREIF erhält die Auszeichnung "Deutscher Traumhauspreis in Silber" in der Kategorie Plus-Energiehaus
- 2020 STREIF baut und eröffnet am Firmensitz in Weinsheim ein neues Musterhaus
- 2021 STREIF Bungalow wird beim „Deutschen Traumhauspreis“ mit Silber prämiert
- 2022 STREIF baut ein neues Musterhaus als Konzepthaus in Mannheim
- 2024 STREIF feiert 95-jähriges Unternehmensjubiläum

2017 STREIF IM
INDUSTRIEGEBIET IN WEINSHEIM

2024 JUBILÄUMSJAHR
95 JAHRE STREIF





Ihre Vorteile im Überblick

- Regionale Bauberatungen vor Ort
- Musterhausbesichtigungen auch als VR-Rundgänge
- Kostenfreie Beratung zu Ihrem Hausbauwunsch
- Ausführliche Bedarfsanalyse mit Finanzcheck
- Kostenfreie Angebotserstellung mit Grundrissentwurf

30 MUSTERHÄUSER, 54 BERATUNGSBÜROS, **IMMER NAH.**

Jedes Vorhaben startet mit dem ersten Schritt. Es finden sich immer Gründe, die für oder gegen ein Projekt sprechen. Aber auch in den jetzigen Zeiten ist ein Hausbau realisierbar. Der Besuch eines Musterhauses bietet Ihnen nicht nur Inspiration – Sie können sich vor Ort selbst über die Bau- und Ausführungsqualität eines STREIF-Hauses informieren und zu Ihrem Hausbauwunsch kostenfrei beraten lassen.

Unsere STREIF-Bauberatungen in Ihrer Region beraten Sie individuell und zeigen Ihnen Möglichkeiten auf, wie Ihr Hausbauwunsch sich realisieren lässt. Darauf sind die STREIF-Bauberatungen spezialisiert. Mit dem erfolgreichen Konzept der Bedarfsanalyse werden sämtliche Parameter auf den Punkt gebracht und bewertet. So ergeben sich alle Aspekte, die für Ihren Hausbauwunsch wichtig sind. Denn erst wenn die Parameter vollständig „auf dem Tisch“ sind, lässt sich eine gute Entscheidung treffen. Wir freuen uns auf Ihren Besuch in unseren Musterhäusern oder Beratungsbüros sowie auf Ihre Kontaktaufnahme.



**Musterhäuser und
Beratungsbüros in
Ihrer Nähe**



WIR FREUEN UNS **AUF SIE.**

Wir lieben es, Sie beim Thema Hausbau zu beraten. Es ist unsere Leidenschaft und es liegt uns am Herzen, für jede Baufamilie, ein individuelles Zuhause zu planen und Sie vom ersten Gespräch bis zum Einzug in Ihr Eigenheim zu begleiten.

Das Thema Hausbau ist komplex und es ist gut, wenn Sie einen erfahrenen Partner an Ihrer Seite haben. Dieser Partner möchten wir gerne für Sie sein.

Weil Sie ein perfektes Zuhause verdient haben!



STREIF 

Häuser mit Herz und Verstand. Seit 1929.

www.streif.de

Stand 06/2024

 **Klimaneutral**
Druckprodukt
ClimatePartner.com/53203-2304-1003