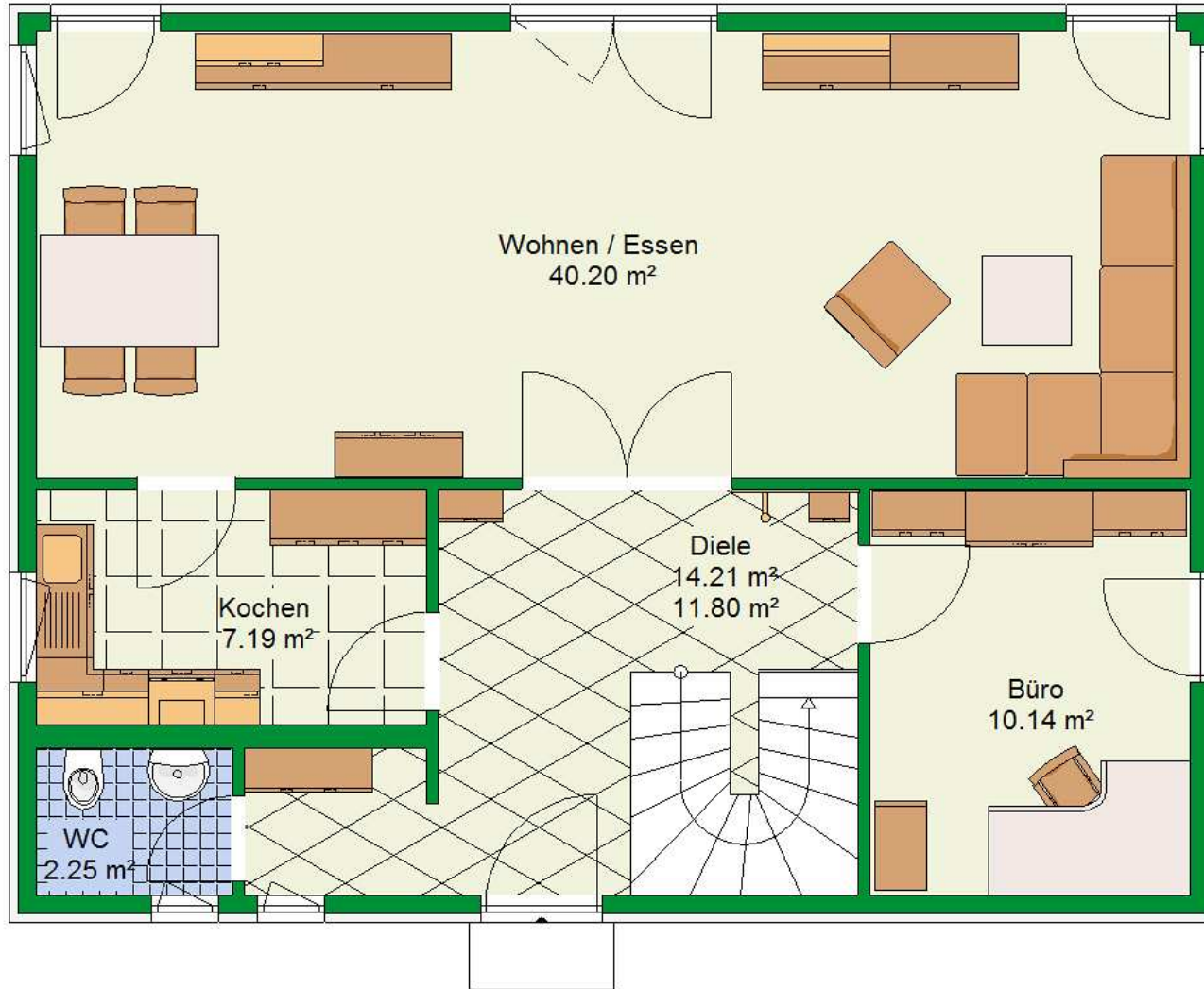


### Kellergeschoss

Bauherr: .



Erdgeschoss

Bauherr: .

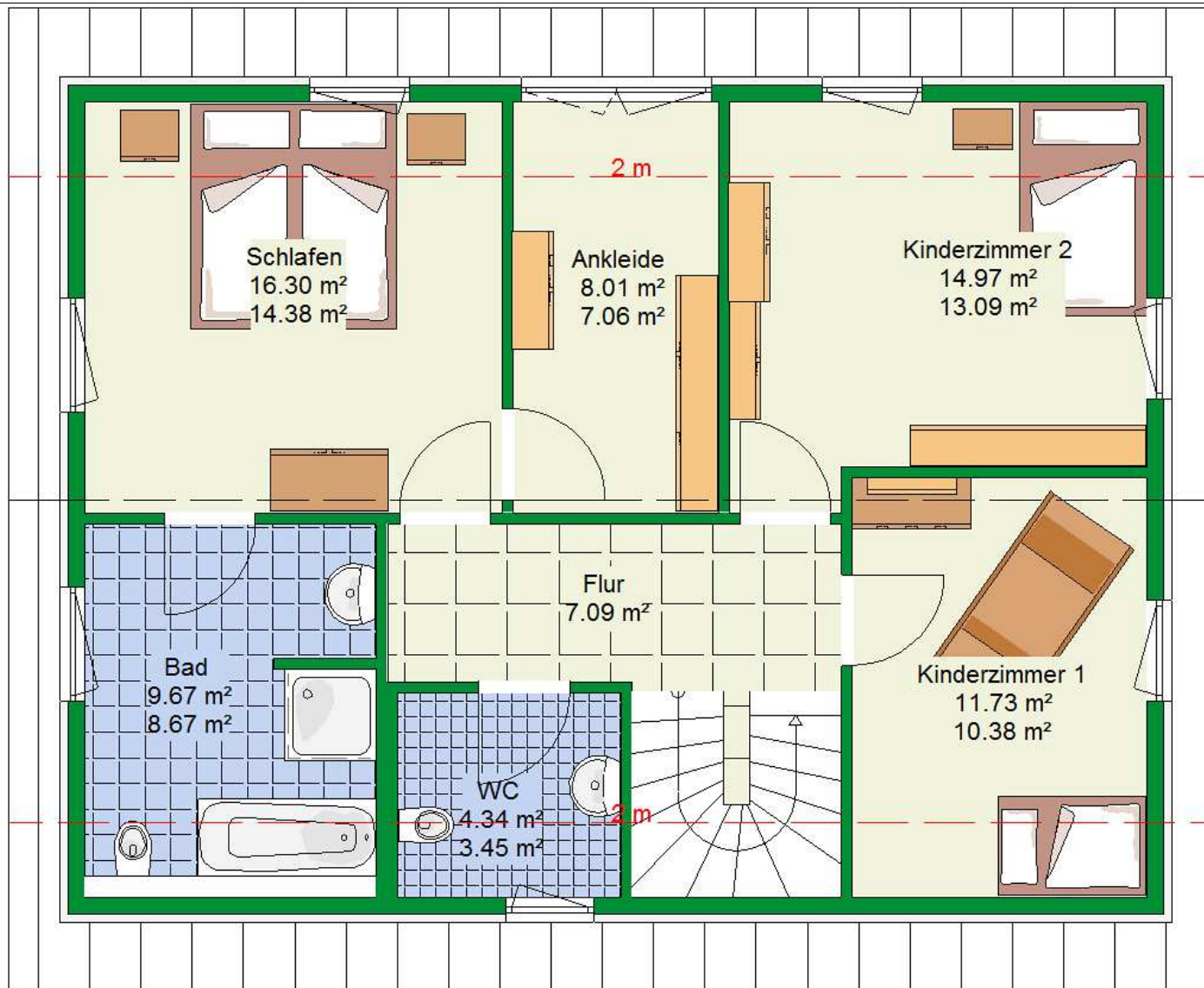
Deutsche *haus* AG

® Sämtliche Größen- und Flächenangaben verstehen sich als Näherungswerte. Sie werden bei der Bauantragsplanung an die statischen und ausführungsbezogenen Erfordernisse angepasst. Die Planung stellt somit eine Skizze dar und ist Eigentum der Deutschen Haus AG. Gemäß §1 des Urheber-Rechtsschutzes vom 09.09.1965 dürfen Nachahmungen, Vervielfältigungen und Weitergabe nicht ohne unsere Zustimmung erfolgen.

Schlüssel Nr.:  
Datum:

014 - Freiburg  
07.07.2011

Pläne werden immer laut Bau- und Leistungsbeschreibung ausgeführt!



## Dachgeschoss

Bauherr: .

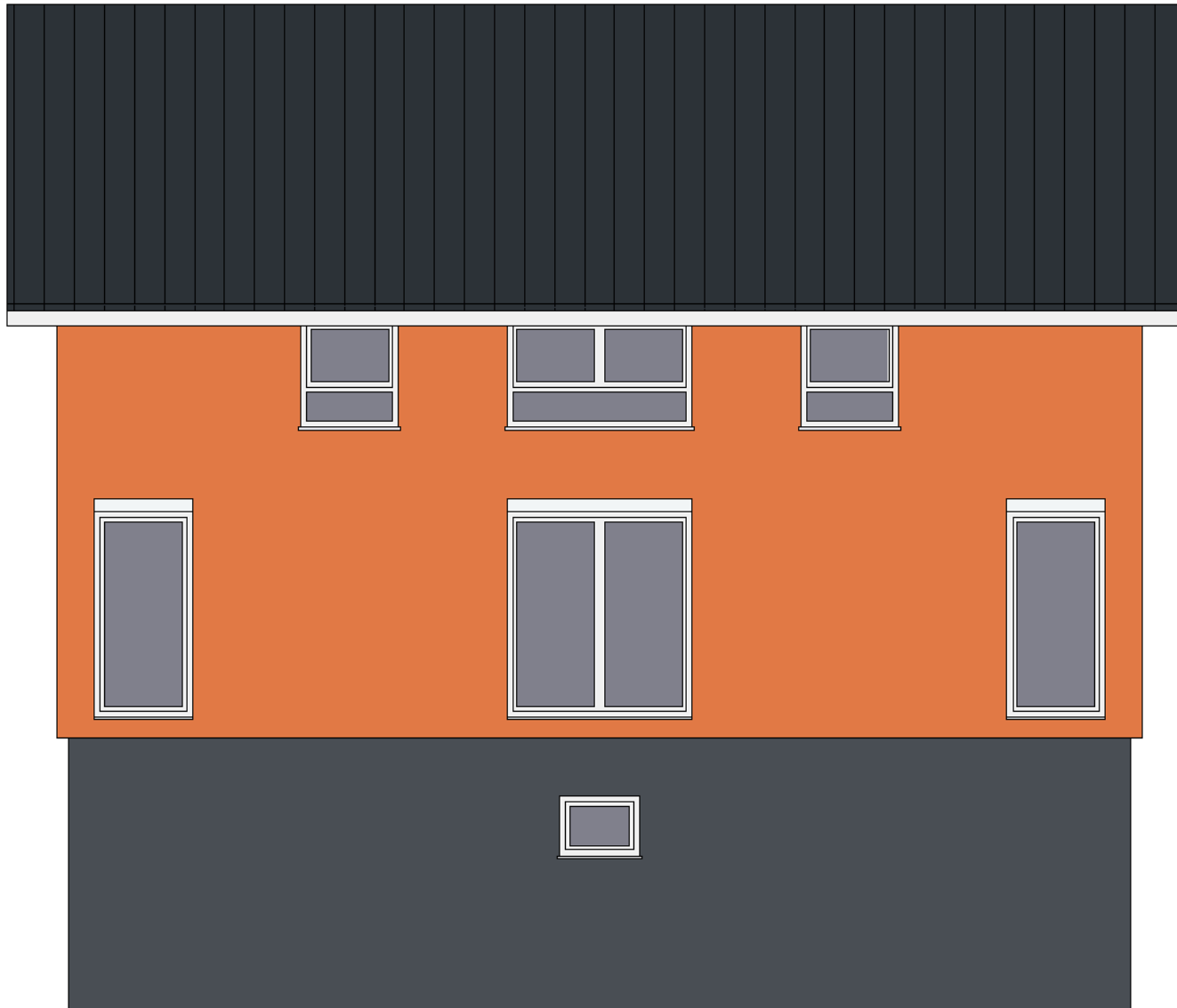
**Deutsche haus AG**

© Sämtliche Größen- und Flächenangaben verstehen sich als Näherungswerte. Sie werden bei der Bauantragsplanung an die statischen und ausführungbezogenen Erfordernisse angepasst. Die Planung stellt somit eine Skizze dar und ist Eigentum der Deutschen Haus AG. Gemäß §1 des Urheber-Rechtsschutzes vom 09.09.1965 dürfen Nachahmungen, Vervielfältigungen und Weitergabe nicht ohne unsere Zustimmung erfolgen.

Schlüssel Nr.:  
Datum:

014 - Freiburg  
07.07.2011

Pläne werden immer laut Bau- und Leistungsbeschreibung ausgeführt!



Ansicht Nord

Bauherr: .

**Deutsche *haus* AG**

® Sämtliche Größen- und Flächenangaben verstehen sich als Näherungswerte. Sie werden bei der Bauantragsplanung an die statischen und ausführungsbezogenen Erfordernisse angepasst. Die Planung stellt somit eine Skizze dar und ist Eigentum der Deutschen Haus AG. Gemäß §1 des Urheber-Rechtsschutzes vom 09.09.1965 dürfen Nachahmungen, Vervielfältigungen und Weitergabe nicht ohne unsere Zustimmung erfolgen.

Schlüssel Nr.:  
Datum:

014 - Freiburg  
07.07.2011

Pläne werden immer laut Bau- und Leistungsbeschreibung ausgeführt!



Ansicht Ost

Bauherr: .

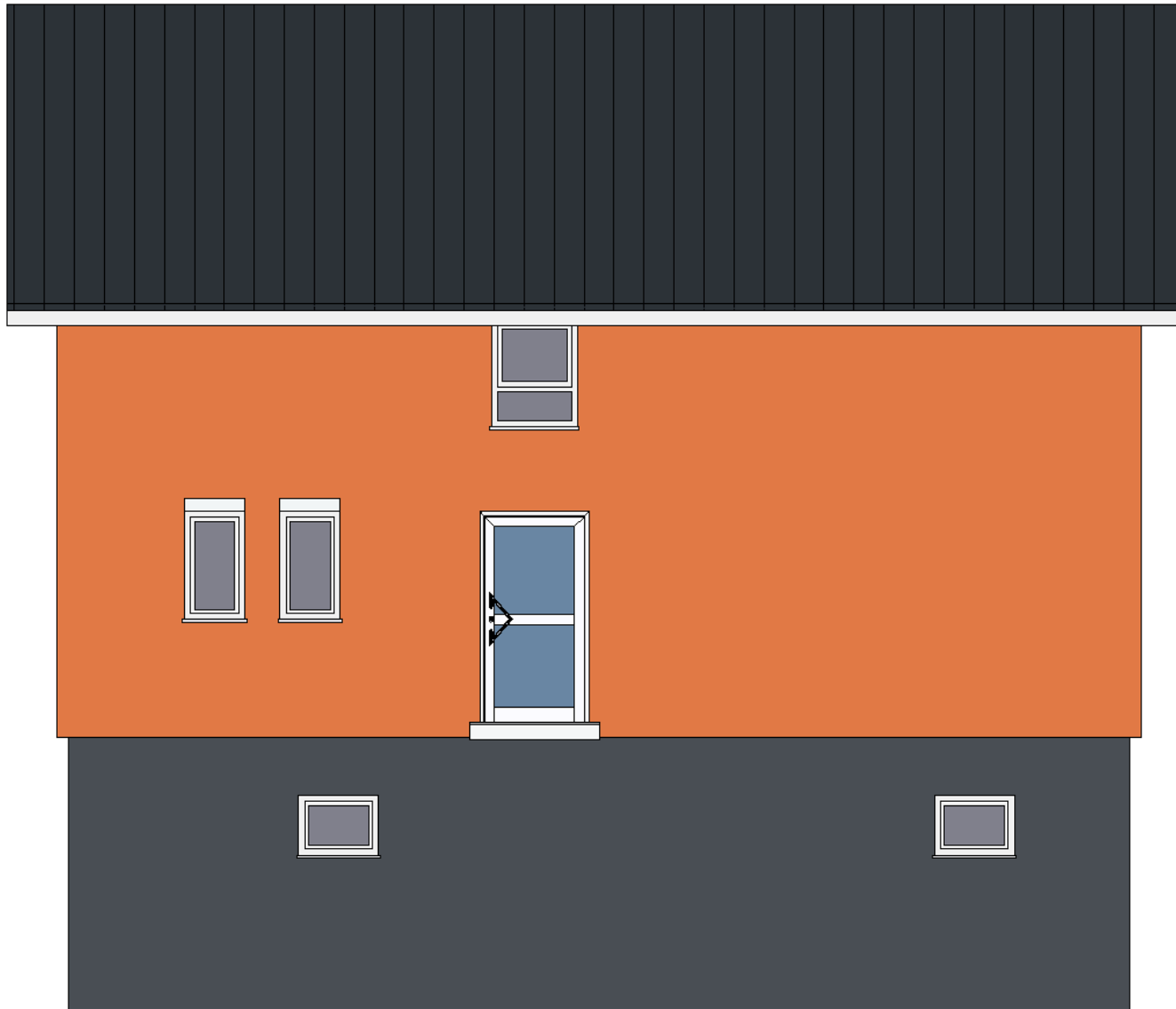
**Deutsche haus AG**

® Sämtliche Größen- und Flächenangaben verstehen sich als Näherungswerte. Sie werden bei der Bauantragsplanung an die statischen und ausführungsbezogenen Erfordernisse angepasst. Die Planung stellt somit eine Skizze dar und ist Eigentum der Deutschen Haus AG. Gemäß §1 des Urheber-Rechtsschutzes vom 09.09.1965 dürfen Nachahmungen, Vervielfältigungen und Weitergabe nicht ohne unsere Zustimmung erfolgen.

Schlüssel Nr.:  
Datum:

014 - Freiburg  
07.07.2011

Pläne werden immer laut Bau- und Leistungsbeschreibung ausgeführt!



Ansicht Süd

Bauherr: .

**Deutsche haus AG**

® Sämtliche Größen- und Flächenangaben verstehen sich als Näherungswerte. Sie werden bei der Bauantragsplanung an die statischen und ausführungsbezogenen Erfordernisse angepasst. Die Planung stellt somit eine Skizze dar und ist Eigentum der Deutschen Haus AG. Gemäß §1 des Urheber-Rechtsschutzes vom 09.09.1965 dürfen Nachahmungen, Vervielfältigungen und Weitergabe nicht ohne unsere Zustimmung erfolgen.

Schlüssel Nr.:  
Datum:

014 - Freiburg  
07.07.2011

Pläne werden immer laut Bau- und Leistungsbeschreibung ausgeführt!



Ansicht West

Bauherr: .

**Deutsche *haus* AG**

® Sämtliche Größen- und Flächenangaben verstehen sich als Näherungswerte. Sie werden bei der Bauantragsplanung an die statischen und ausführungsbezogenen Erfordernisse angepasst. Die Planung stellt somit eine Skizze dar und ist Eigentum der Deutschen Haus AG. Gemäß §1 des Urheber-Rechtsschutzes vom 09.09.1965 dürfen Nachahmungen, Vervielfältigungen und Weitergabe nicht ohne unsere Zustimmung erfolgen.

Schlüssel Nr.: 014 - Freiburg  
Datum: 07.07.2011

Pläne werden immer laut Bau- und Leistungsbeschreibung ausgeführt!



Freiburg\_3d\_1\_xxl.png

Bauherr: .

**Deutsche *haus* AG**

® Sämtliche Größen- und Flächenangaben verstehen sich als Näherungswerte. Sie werden bei der Bauantragsplanung an die statischen und ausführungsbezogenen Erfordernisse angepasst. Die Planung stellt somit eine Skizze dar und ist Eigentum der Deutschen Haus AG. Gemäß §1 des Urheber-Rechtsschutzes vom 09.09.1965 dürfen Nachahmungen, Vervielfältigungen und Weitergabe nicht ohne unsere Zustimmung erfolgen.

Schlüssel Nr.: 014 - Freiburg  
Datum: 07.07.2011

Pläne werden immer laut Bau- und Leistungsbeschreibung ausgeführt!





Freiburg\_3d\_2\_xxl.png

Bauherr: .

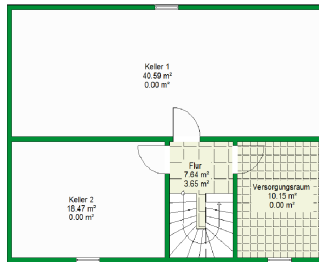
**Deutsche haus AG**

® Sämtliche Größen- und Flächenangaben verstehen sich als Näherungswerte. Sie werden bei der Bauantragsplanung an die statischen und ausführungsbezogenen Erfordernisse angepasst. Die Planung stellt somit eine Skizze dar und ist Eigentum der Deutschen Haus AG. Gemäß §1 des Urheber-Rechtsschutzes vom 09.09.1965 dürfen Nachahmungen, Vervielfältigungen und Weitergabe nicht ohne unsere Zustimmung erfolgen.

Schlüssel Nr.: 014 - Freiburg  
Datum: 07.07.2011

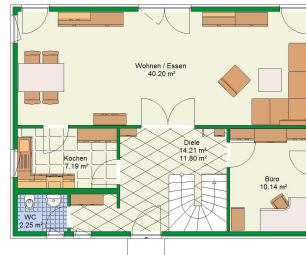
Pläne werden immer laut Bau- und Leistungsbeschreibung ausgeführt!

## Kellergeschoss



KG Wohnfläche 0,00 qm

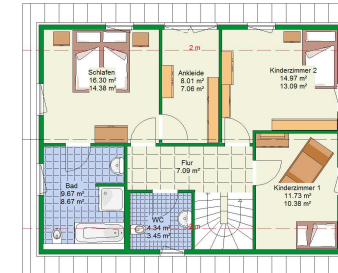
## Erdgeschoss



Wohnen / Essen 40,20 qm  
 Diele 11,80 qm  
 Kochen 7,19 qm  
 WC 2,25 qm  
 Büro 10,14 qm

EG Wohnfläche 71,58 qm

## Dachgeschoss



Schlafen 14,38 qm  
 Ankleide 7,06 qm  
 WC 3,45 qm  
 Flur 7,09 qm  
 Kinderzimmer 2 13,09 qm  
 Kinderzimmer 1 10,38 qm  
 Bad 8,67 qm

DG Wohnfläche 64,12 qm

**Wohnfläche gesamt 135,70 qm**

*DIN-Wohnflächen sind ca.-Angaben und werden bei Bauantrag genau berechnet!*

## Raumbuch

Bauherr: .