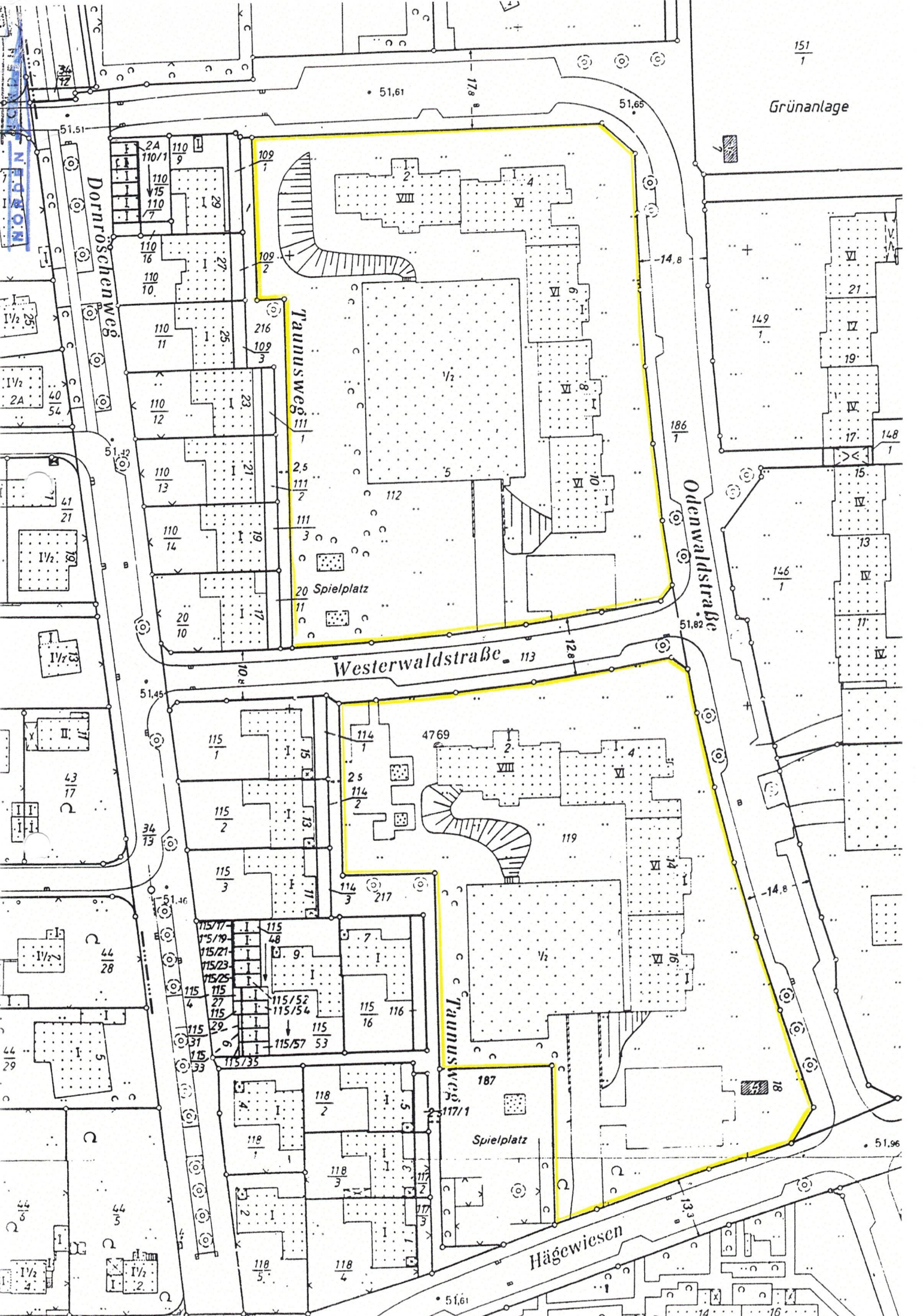


Grünanlage



• 51,61

51,65

14,8

186
1

Odenwaldstraße

51,82

149
1

146
1

Westerwaldstraße 113

4769

14,8

• 51,96

Hägewiesen

• 51,61

Dornroschenweg

Tannusweg

Tannusweg

NEUBAU

IV₂

IV₂

IV₂

II

IV₂

IV₂

2A
110/1

110
15
110
7

110
16

110
10

110
11

110
12

110
13

110
14

110
17

110
19

110
21

110
23

110
25

110
27

110
29

110
31

110
33

110
35

110
37

110
39

110
41

110
43

110
45

110
47

110
49

110
51

110
53

110
55

110
57

110
59

109
1

109
2

109
3

109
4

109
5

109
6

109
7

109
8

109
9

109
10

109
11

109
12

109
13

109
14

109
15

109
16

109
17

109
18

109
19

109
20

109
21

109
22

109
23

109
24

109
25

109
26

109
27

109
28

109
29

109
30

111
1

111
2

111
3

111
4

111
5

111
6

111
7

111
8

111
9

111
10

111
11

111
12

111
13

111
14

111
15

111
16

111
17

111
18

111
19

111
20

111
21

111
22

111
23

111
24

111
25

111
26

111
27

111
28

111
29

111
30

112
1

112
2

112
3

112
4

112
5

112
6

112
7

112
8

112
9

112
10

112
11

112
12

112
13

112
14

112
15

112
16

112
17

112
18

112
19

112
20

112
21

112
22

112
23

112
24

112
25

112
26

112
27

112
28

112
29

112
30

113
1

113
2

113
3

113
4

113
5

113
6

113
7

113
8

113
9

113
10

113
11

113
12

113
13

113
14

113
15

113
16

113
17

113
18

113
19

113
20

113
21

113
22

113
23

113
24

113
25

113
26

113
27

113
28

113
29

113
30

114
1

114
2

114
3

114
4

114
5

114
6

114
7

114
8

114
9

114
10

114
11

114
12

114
13

114
14

114
15

114
16

114
17

114
18

114
19

114
20

114
21

114
22

114
23

114
24

114
25

114
26

114
27

114
28

114
29

114
30

115
1

115
2

115
3

115
4

115
5

115
6

115
7

115
8

115
9

115
10

115
11

115
12

115
13

115
14

115
15

115
16

115
17

115
18

115
19

115
20

115
21

115
22

115
23

115
24

115
25

115
26

115
27

115
28

115
29

115
30

116
1

116
2

116
3

116
4

116
5

116
6

116
7

116
8

116
9

116
10

116
11

116
12

116
13

116
14

116
15

116
16

116
17

116
18

116
19

116
20

116
21

116
22

116
23

116
24

116
25

116
26

116
27

116
28

116
29

116
30

117
1

117
2

117
3

117
4

117
5

117
6

117
7

117
8

117
9

117
10

117
11

117
12

117
13

117
14

117
15

117
16

117
17

117
18

117
19

117
20

117
21

117
22

117
23

117
24

117
25

117
26

117
27

117
28

117
29

117
30

118
1

118
2

118
3

118
4

118
5

118
6

118
7

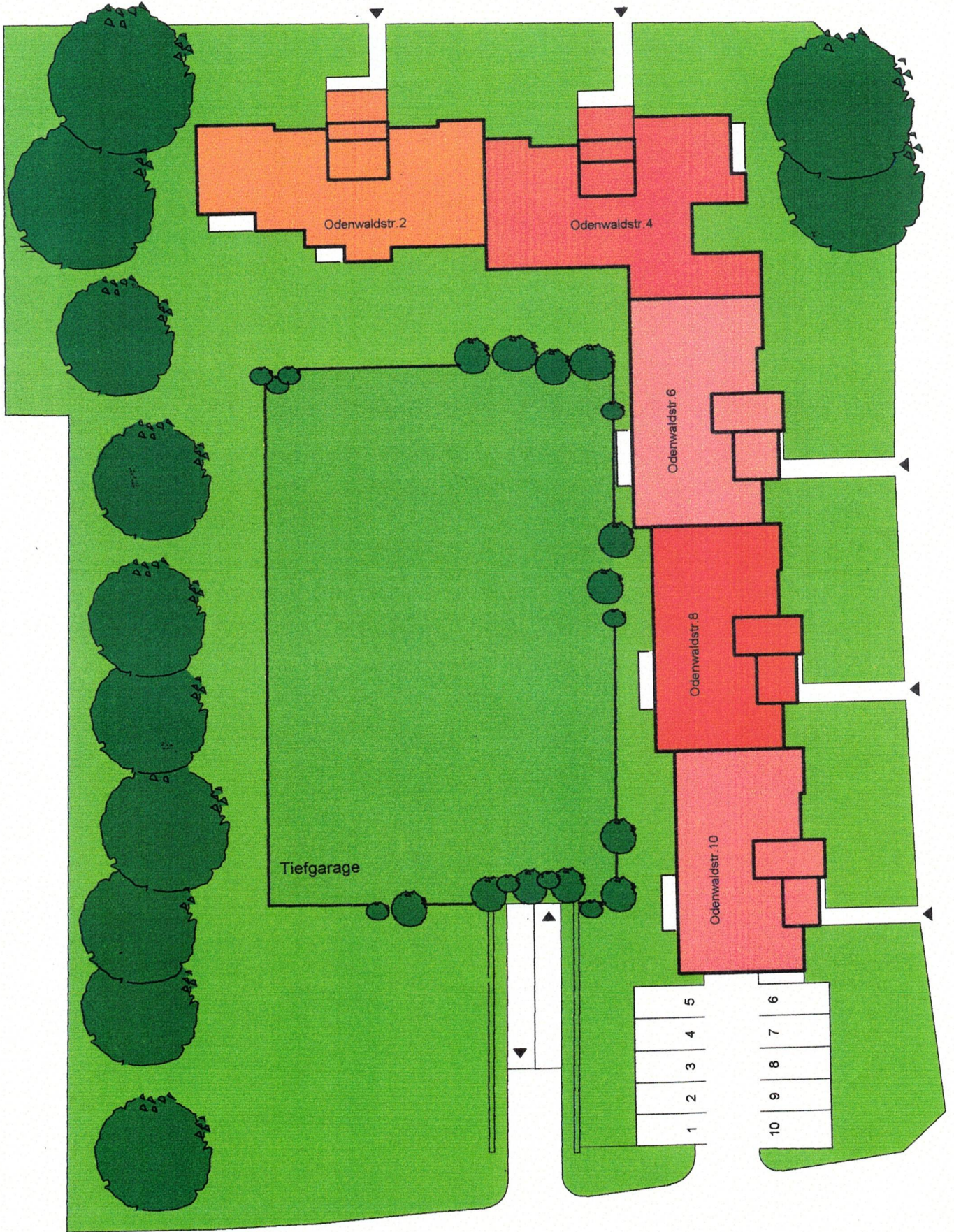
118
8

118
9

118
10

118
11

ODENWALDSTRASSE

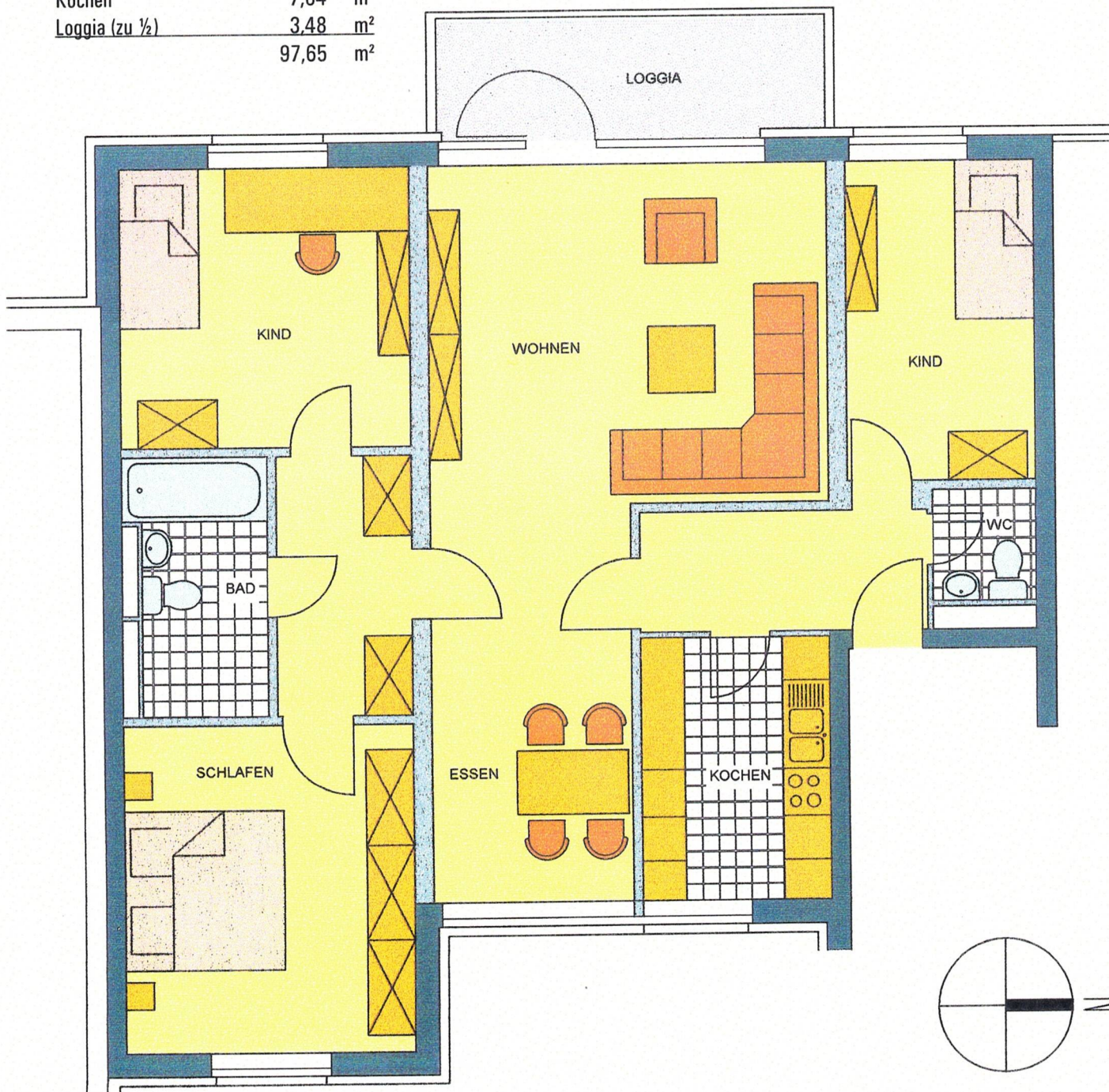


ODENWALDSTRASSE

Typ E

4 ½ Zimmer

Wohnen	20,70	m ²
Kind	9,27	m ²
Kind	12,38	m ²
Bad	5,17	m ²
Schlafen	14,58	m ²
Flur	4,00	m ²
Abstellen	0,64	m ²
Abstellen	0,64	m ²
Essen	12,17	m ²
Flur	5,13	m ²
Gäste-WC	1,85	m ²
Kochen	7,64	m ²
Loggia (zu ½)	3,48	m ²
	97,65	m ²



Zahlungen bitte nur auf:
WEG Odenwaldstr.2-16/Westerwaldstr.2+4
DE23 2559 1413 7822 8735 00
Volksbank in Schaumburg eG
BIC GENODEF1BCK

Frau
Heike Müller-Blom
Beulshausenweg 7
30419 Hannover

Jahresabrechnung

124-WEG Odenwaldstr.2-16/Westerwaldstr.2+4
01.01.2022 - 31.12.2022, Einzelabrechnung

05.07.2023 - Seite 1

124.1001300 / 13-EG links, Odenwaldstr.8, Wohnung
Nutzungszeitraum: 01.01.2022 - 31.12.2022

Sehr geehrte Frau Müller-Blom,

beiliegend erhalten Sie die Abrechnung für das vergangene Wirtschaftsjahr. Wir bitten Sie um Überprüfung und gegebenenfalls Mitteilung innerhalb von 2 Wochen, sollten Sie Unstimmigkeiten feststellen.

Ihre gesamte Nachzahlung / Ihr Guthaben

Anpassung des Vorschusses (Guthaben) 487,53

Die Nachzahlung / das Guthaben ist gemäß Beschlussfassung fällig.

1. Einzelabrechnungsrelevante Ausgaben

Konto	Verteilung	Abrechnungsmengen		Ausgaben	
		Gesamt	Ihr Anteil	Gesamt	Ihr Anteil
1) Abrechnungsrelevante Ausgaben (auf Mieter umlegbar, wenn vereinbart)					
Müllgebühren	Wohnfläche m ²	11.608,900	97,850	36.362,68	306,50
Niederschlagswasser	Miteigentumsanteil	10.000,000	81,700	5.016,00	40,98
Strom allgemein	Wohnfläche m ²	11.608,900	97,850	6.698,74	56,46
Strom allgemein Garagen	MEA Garagen	301,600	0,000	1.793,11	0,00
Straßenreinigung	Miteigentumsanteil	10.000,000	81,700	4.519,92	36,93
Fußwegr./Winterdienst	Miteigentumsanteil	10.000,000	81,700	14.330,04	117,08
Hausreinigung	Wohnfläche m ²	11.608,900	97,850	8.334,80	70,25
Wohngebäudeversicher.	Miteigentumsanteil	10.000,000	81,700	18.235,90	148,99
Haftpflichtversicherung	Miteigentumsanteil	10.000,000	81,700	541,33	4,42
Gartenpflege	Miteigentumsanteil	10.000,000	81,700	31.573,32	257,95
Hausmeister	Miteigentumsanteil	10.000,000	81,700	12.819,48	104,74
Aufzug Wartung + TÜV	Wohnfläche m ²	11.608,900	97,850	11.332,78	95,52

Jahresabrechnung

05.07.2023 - Seite 2

124-WEG Odenwaldstr.2-16/Westerwaldstr.2+4 / 01.01.2022 - 31.12.2022

Frau Heike Müller-Blom
124.1001300 / 13-EG links, Odenwaldstr.8, Wohnung
Nutzungszeitraum: 01.01.2022 - 31.12.2022

Konto	Verteilung	Abrechnungsmengen		Ausgaben	
		Gesamt	Ihr Anteil	Gesamt	Ihr Anteil
Aufzug Notruf	Wohnfläche m ²	11.608,900	97,850	5.553,11	46,81
Feuerschutz/RWA/WE	MEA Wohnungen	9.698,400	81,700	1.229,80	10,36
Wartung Rolltor Garagen	MEA Garagen	301,600	0,000	719,92	0,00
Feuerschutz Garagen	MEA Garagen	301,600	0,000	281,99	0,00
Wartung Pumpen Garagen	MEA Garagen	301,600	0,000	142,80	0,00
Pumpenwartung	MEA Wohnungen	9.698,400	81,700	571,20	4,81
Kabelfernsehgebühr	Anzahl Einheiten	144,000	1,000	16.450,56	114,24
Heizkosten allgemein	MEA Wohnungen	9.698,400	81,700	3.180,59	26,79
Rauchwarnmelderservice	MEA Wohnungen	9.698,400	81,700	1.336,97	11,26
Zwischensumme:				181.025,04	1.454,09
2) Heizkosten (auf Mieter umlegbar, wenn vereinbart)					
Heizung/Wasser/Abwasser Heizkosten lt. Abre...				169.440,00	1.329,88
3) Abrechnungsrelevante Ausgaben (nicht auf Mieter umlegbar)					
Haftpflichtvers.Beirat	Miteigentumsanteil	10.000,000	81,700	81,93	0,67
Reparaturen Garagen	MEA Garagen	301,600	0,000	1.551,54	0,00
Reparaturen Wohnungen	Wohnfläche m ²	11.608,900	97,850	12.192,86	102,77
Reparaturen Aufzug	Wohnfläche m ²	11.608,900	97,850	4.350,06	36,67
Ausgaben Versicherungs...	Wohnfläche m ²	11.608,900	97,850	1.926,67	16,24
Sonst.Kosten Eigentümer	Miteigentumsanteil	10.000,000	81,700	436,54	3,57
Zus.Verwaltergeb.Überw...	Einh. Überweiser	12,000	0,000	428,40	0,00
uneinbringl. Hausgelder	Miteigentumsanteil	10.000,000	81,700	15.278,91	124,83
Verwaltergebühr Whg.	Anzahl Einheiten	144,000	1,000	32.901,12	228,48
Sondervergütung Zensus	Anzahl Einheiten	144,000	1,000	3.598,56	24,99
Kontogebühren	Miteigentumsanteil	10.000,000	81,700	761,40	6,22
Beiratsentschädigung	Miteigentumsanteil	10.000,000	81,700	186,59	1,52
Verwaltergebühr Garagen	Anzahl Garagen	116,000	0,000	3.975,60	0,00
direkte Kosten	Direkte Kosten			115,31	0,00
Miete Rauchwarnmelder	MEA Wohnungen	9.698,400	81,700	3.421,85	28,83
Zwischensumme:				81.207,34	574,79
Summe einzelabrechnungsrelevanter Ausgaben				431.672,38	3.358,76

2. Einzelabrechnungsrelevante Einnahmen

Konto	Verteilung	Abrechnungsmengen		Einnahmen	
		Gesamt	Ihr Anteil	Gesamt	Ihr Anteil
1) Abrechnungsrelevante Einnahmen					
Einnahmen Versicherung...	Wohnfläche m ²	11.608,900	97,850	-1.173,40	-9,89